

# 參與國際文化交流活動報告書

請 台端在執行補助案時，收集該活動或計畫（如下列）之相關資料，於核銷時連同成果報告書一併附上。

## 一、活動或計畫基本資料：（將公開上網資料）

1. 活動或計畫名稱（中文）：第八屆世界合唱音樂論壇

（英文）：The 8<sup>th</sup> World Symposium on Choral Music, WSCM8

2. 主辦單位（中文）：丹麥合唱協會承辦、世界合唱聯盟主辦

（英文）：Choral Denmark、International Federation of Choral Music, IFCM

3. 活動或計畫時間（年、月、日）：2008.07.19-26

4. 活動或計畫地點：丹麥哥本哈根

5. 活動簡介（約 400 字）：

「世界合唱音樂論壇」（World Symposium on Choral Music）為當今世界上規模最大，也最具有代表性的合唱類型國際音樂節。該音樂節由「世界合唱聯盟」（International Federation of Choral Music, IFCM）主辦，每三年舉行一次，2008年「第八屆世界合唱音樂論壇」（The 8<sup>th</sup> World Symposium on Choral Music, WSCM8）於丹麥哥本哈根舉行，為期 8 天的盛會中，總共有來自世界各國的合唱指揮、音樂家、作曲家共 3000 餘人，進行音樂圓桌會議、31 項音樂工作坊、4 個大師班課程、藝術市集（Choral Expo）...等活動。

音樂節也從世界數百個合唱團申請中，挑選出 29 支優秀的合唱團隊，邀請於音樂節中進行多達 40 場之音樂會演出，台北室內合唱團此次受邀，於音樂節中演出三場東西方現代合唱音樂，更代表台灣首次登上丹麥哥本哈根歌劇院（Copenhagen Opera House）演出，深具意義。

論及「世界合唱音樂論壇」的重要性：「世界合唱音樂論壇」為當今全球最盛大且重要之國際合唱音樂節，吸引各地音樂家、作曲家、合唱比賽策展人、合唱音樂節主席、音樂工作者參與，對於受邀演出的合唱團隊而言，具有全球性的

曝光效益。

## 6. 藝術家或團體的遴選方式：

於大會期間受邀表演的團體，需於一年半以前向主辦單位提出申請，附件為團隊基本資料、演出曲目、藝術家推薦函、演出記錄之 CD 或 DVD，由主辦單位所委託之評審委員決定受邀請之表演團隊。

另外，以會員身份，參與大會活動，只需加入 IFCM 會員，並向大會報名即可。

## 7. 本屆及歷年來參與之台灣藝術家或團體名單：

歷年受邀參與世界合唱音樂論壇之台灣團體：

台北愛樂室內合唱團（2002 年，美國）

拉絳人男聲合唱團（2005，日本）

台北室內合唱團（2008，丹麥）

## 8. 主辦單位聯絡方式：



## 9. 其他相關訊息：無

## 二、主辦單位對膳宿及交通的安排方式（請勾選後，簡單敘述）：

1. 食的部份 A. 非常滿意 B. 尚可 C. 不滿意  D. 無安排

請簡要說明：主辦單位提供合唱團每人每日 200DDK（約 1200 台幣）生活費用，並沒有安排三餐，但可請隨團接待協助安排。

2. 住的部份  A. 非常滿意 B. 尚可 C. 不滿意 D. 無安排

（附上住宿地點外觀及房間照片）

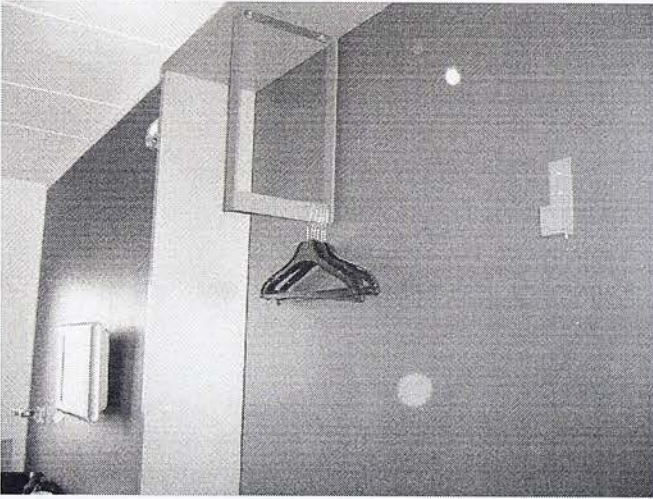
請簡要說明：大會安排住宿旅館，三人一房，乾淨舒適度皆佳。



圖片（一）旅館外觀



圖片（二）房間內部



圖片（三）房間內部

3. 當地交通安排  A. 非常滿意 B. 尚可 C. 不滿意 D. 無安排

請簡要說明：每日行程，均由主辦單位安排交通車接送。

三、主辦單位負擔條件為何？（請勾選後，詳細說明）

- 1. 運費 \_\_\_\_\_
- 2. 佈展協助 \_\_\_\_\_
- 3. 文宣廣告費 \_\_\_\_\_
- 4. 保險費 \_\_\_\_\_
- 5. 住宿費 \_\_\_\_\_
- 6. 安排當地拜訪或參觀行程 \_\_\_\_\_
- 7. 安排與計畫有關之活動（包括成果發表） 安排三場演出。
- 8. 其他 每人每日 200 DDK（約合台幣 1200 元）、落地交通、住宿接待。



#### 四、活動場地相關資料：（將公開上網資料）

##### 1. 場地名稱：

場地（一）丹麥哥本哈根三一教堂（Trinitatis Kirke）

場地（二）丹麥哥本哈根歌劇院（Copenhagen Opera House）

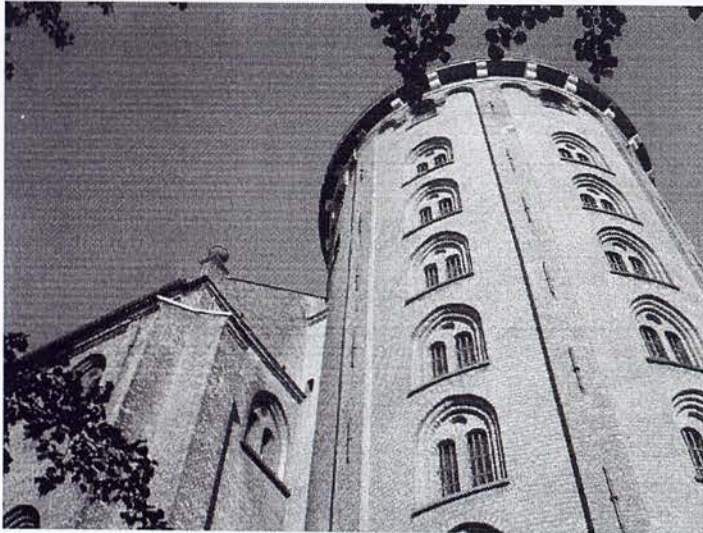
場地（三）蒂芙莉花園（Tivoli Garden）

##### 2. 活動場地簡介（約 200 字，檢附場地室內外照片、圖片 2 張）：

###### 場地（一）丹麥哥本哈根三一教堂（Trinitatis Kirke）

本哈根三一教堂，位在哥本哈根市中心區，具有 300 多年的歷史，內部裝潢深具歌德式裝飾性風格，能容納約 500 名觀眾之座位數。該教堂內部空間寬廣高聳，對於聲音的傳遞極具挑戰性。

圖片（1）三一教堂外觀



圖片（2）三一教堂內部





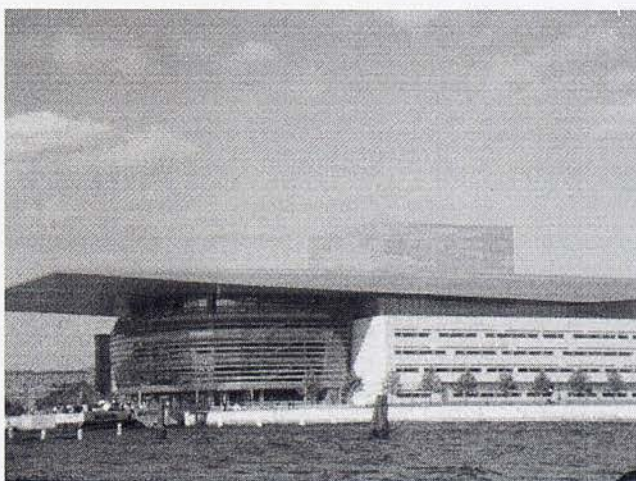
圖片 (3) 三一教堂內部



### 場地 (二) 哥本哈根歌劇院 (Copenhagen Opera House)

新哥本哈根歌劇院位於原丹麥海軍港灣舊址，與丹麥皇宮僅相隔河岸兩邊，2001-04 年開始建造，於 2005 年開幕，為一座設計前衛新穎、功能完備的多功能專業劇場，地下九層、地上五層、高度內部約容納 1700 個座位。內有五個管弦樂練習室、1000 個房間、最多可容納 110 音樂家同台演出。

圖片 (1) 歌劇院外觀

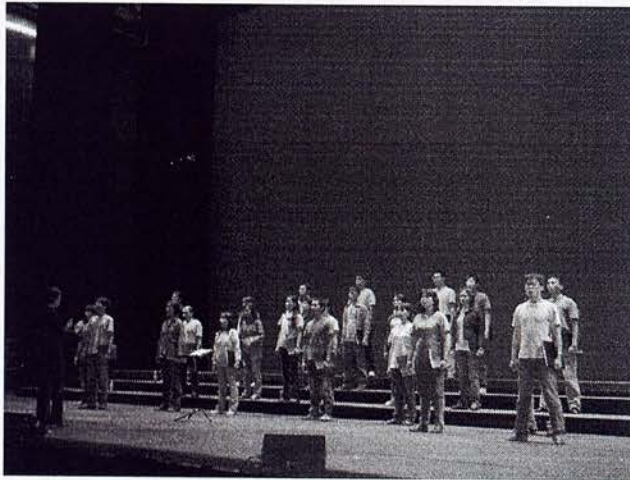


圖片 (2) 歌劇院前廳





圖片 (3) 歌劇院內部



圖片 (4) 歌劇院內部





### 場地（三）蒂芙莉花園（Tivoli Garden）

蒂芙莉花園是哥本哈根最具代表性的公園與遊憩勝地之一，內有各種主題的花園造景、餐廳、酒吧、以及全歐洲歷史最悠久的遊樂設施，花園內另有開放式舞臺大小各數個，不定期會舉辦音樂會活動。

圖片（1）蒂芙莉花園小型開放式舞臺



### 3. 活動照片（檢附每件創作或展出作品照片、圖說4張）：

圖片(1)三一教堂綵排



圖片（2）三一教堂演出

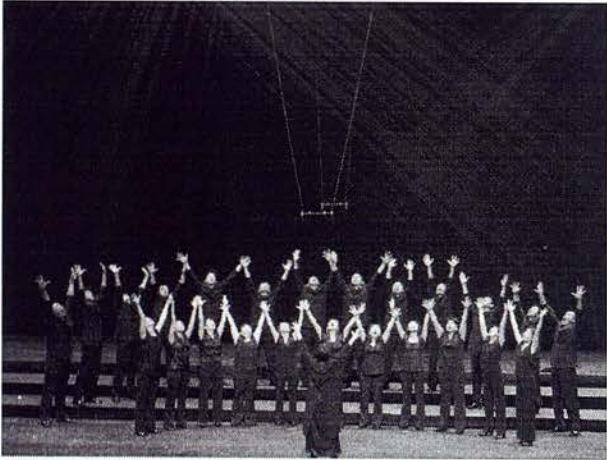




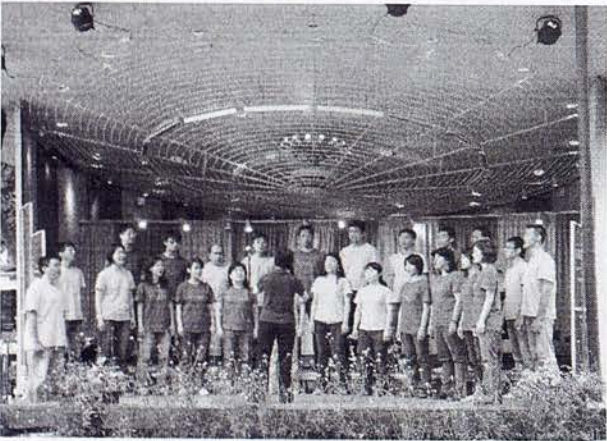
(3) 歌劇院綵排



(4) 歌劇院演出



(5) 蒂芙莉花園綵排



(6) 蒂芙莉花園演出





4. 參觀或參與人數：

- (1) 三一教堂：500 人
- (2) 哥本哈根歌劇院：1700 人
- (3) 蒂芙莉花園：300 人

五、請附下列相關附件：

1. 主辦單位簡介
2. 宣傳單/邀請卡
3. 當地媒體相關報導剪報