

參與國際文化交流活動報告書

請 台端在執行補助案時，收集該活動或計畫（如下列）之相關資料，於核銷時連同成果報告書一併附上。

一、活動或計畫基本資料：（將公開上網資料）

1.活動或計畫名稱（中文）：「羅伯·威爾森水磨坊藝術中心客席藝術團體駐村暨演出計劃」

（英文）：Residency Program and Presentation of
U Theatre at Robert Wilson's Watermill Center

2.主辦單位（中文）：羅伯·威爾森「水磨坊藝術中心」，
柏德霍夫曼水磨坊基金會

（英文）：Watermill Center,
BYRD HOFFMAN WATER MILL FOUNDATION

3.活動或計畫時間（年、月、日）：2007/07/24~2007/08/09

4.活動或計畫地點：

「水磨坊藝術中心」 Watermill Center, NYC

5.活動簡介（約 400 字）：

2007 年一月，世界級劇場與視覺藝術大師羅伯·威爾森 (Robert Wilson) 獲國立中正文化中心的邀約，來台擔任落成二十週年的首位貴賓。在台期間，威爾森主動委託中正文化中心推薦、選擇了幾個藝術團體參訪，「優人神鼓山上劇場」即為其中之一。因而促成優劇團全團受邀前往紐約長島的「水磨坊藝術中心」，進行為期兩星期的駐村活動，參與其中心所舉辦之年度活動「夏日計劃」。駐村期間，除帶領主持三場工作坊，並配合該中心的年度晚會及開放日，進行兩場各四段的演出。此外也偕同其他近百位來自世界各地的駐村藝術家，協助年度晚會的籌備，完成園區的地景設置。劇團不僅積極參與該中心所提供的其他相關駐村活動，同時與來自世界各地的藝術家交流互動，共同創造實驗多元的合作方式。

6.藝術家或團體的遴選方式：

由羅伯·威爾森親自挑選。

7.本屆及歷年來參與之台灣藝術家或團體名單：

優劇團為首個獲邀前往該中心駐村，也是首個在該中心年度最重要的晚會活動中演出的台灣表演藝術團隊。

8.主辦單位聯絡方式：

聯絡人：Jörn Weisbrodt / 「水磨坊藝術中心」創意總監

電 話：+1 631 726 4628

傳 真：+1 631 726 4525

網 址：www.watermillcenter.org

9.其他相關訊息：

二、主辦單位對膳宿及交通的安排方式（請勾選後，簡單敘述）：

1. 食的部份 A. 非常滿意 B. 尚可 C. 不滿意 D. 無安排

請簡要說明：主辦單位提供駐村期間的三餐

2. 住的部份 A. 非常滿意 B. 尚可 C. 不滿意 D. 無安排

請簡要說明：因邀請單位未能如預期籌措到足夠經費，劇團住宿經費由企業贊助

旅館地址：

Budget Host East End Hotel

30 Riverhead-Moriches Rd (Lake Avenue), Riverhead, NY 11901

Tel: +1-631-727-6200 Fax: +1-631-727-6466

3. 當地交通安排 A. 非常滿意 B. 尚可 C. 不滿意 D. 無安排

請簡要說明：主辦單位安排四部車讓劇團自由運用，相當便利

三、主辦單位負擔條件為何？（請勾選後，詳細說明）

- 1. 運費 _____
- 2. 佈展協助 _____
- 3. 文宣廣告費 製作節目手冊 _____
- 4. 保險費 _____
- 5. 住宿費 _____
- 6. 安排當地拜訪或參觀行程 _____
- 7. 安排與計畫有關之活動（包括成果發表） _____
- 8. 其他 提供當地交通、場地人力與技術支援 _____

四、活動場地相關資料：（將公開上網資料）

1. 場地名稱：「水磨坊藝術中心」 Watermill Center, NYC

2. 活動場地簡介（約 200 字，檢附場地室內外照片、圖片 2 張）：

場地簡介：

「水磨坊藝術中心」坐落在紐約長島，是一片六英畝的林地，曾是西聯公司(Western Union)的舊廠房，世界首部傳真機便是西聯公司在此創造。羅伯·威爾森於 1992 年取得產權，便一步一步地設計並完成各項設施。「水磨坊藝術中心」的整體規劃，有許多的部份是由「夏日計劃」的參與藝術家共同

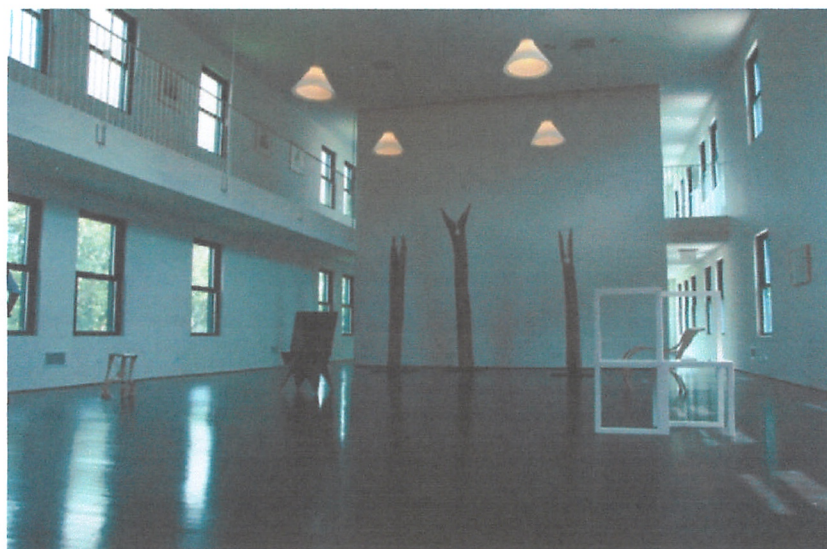
完成。建築本體與基地景觀上，都突顯出自然與人工元素的細心安排及整合，處處都顯露出羅伯·威爾森獨具的美學印記，塑造了特殊的氛圍。

從 2004 年 8 月到 2005 年 12 月，「水磨坊藝術中心」進行建造工程的最後階段。完成後的藝術中心，更寬廣地提供給當地與國際的社群。該中心同時也是羅伯·威爾森個人畢生收藏品的博物館，亦是一個亞洲與少數民族藝術的研究中心，專注於美學與形式的研究。此外，「水磨坊藝術中心」也是羅伯·威爾森的藝術創作資料庫所在地，收藏了他與合作者的工作文獻、記錄影片等等。

場地照片：



「水磨坊藝術中心」外觀



「水磨坊藝術中心」內部

3.活動照片（檢附每件創作或展出作品照片、圖說4張）：



年度晚會演出《崩》



武術訓練工作坊



開放日與印尼籍藝術家演出《金剛王寶劍》



開放日與法籍藝術家演出《沖岩》

4. 參觀或參與人數：1900 人

五、請附下列相關附件：

1.主辦單位簡介：「柏德霍夫曼水磨坊基金會」

(Byrd Hoffman Water Mill Center Foundation)

由羅伯·威爾森擔任藝術總監的「柏德霍夫曼水磨坊基金會」是「水磨坊藝術中心」的營運機構。這個非營利性的組織旨在尋求新的藝術創作及其發展方式，除了提供充滿潛力的藝術家機會與環境去滋養他們的藝術思考，並收藏保存羅伯·威爾森的畢生創作與不斷進行中的嶄新作品。此外，該基金會也營運「水磨坊藝廊博物館」。

在基金會的支持與經營下，「夏日計劃」已經舉辦了十三年。超過七十部威爾森的經典舞台作品與博物館典藏作品在此計畫中誕生，更有來自 42 個國家、超過六百位的頂尖藝術家，帶著蘊育中的作品來此完成與尋求靈感。獲邀駐村客席的世界一流藝術家、團體與專家為數可觀。

2. 當地媒體相關報導剪報