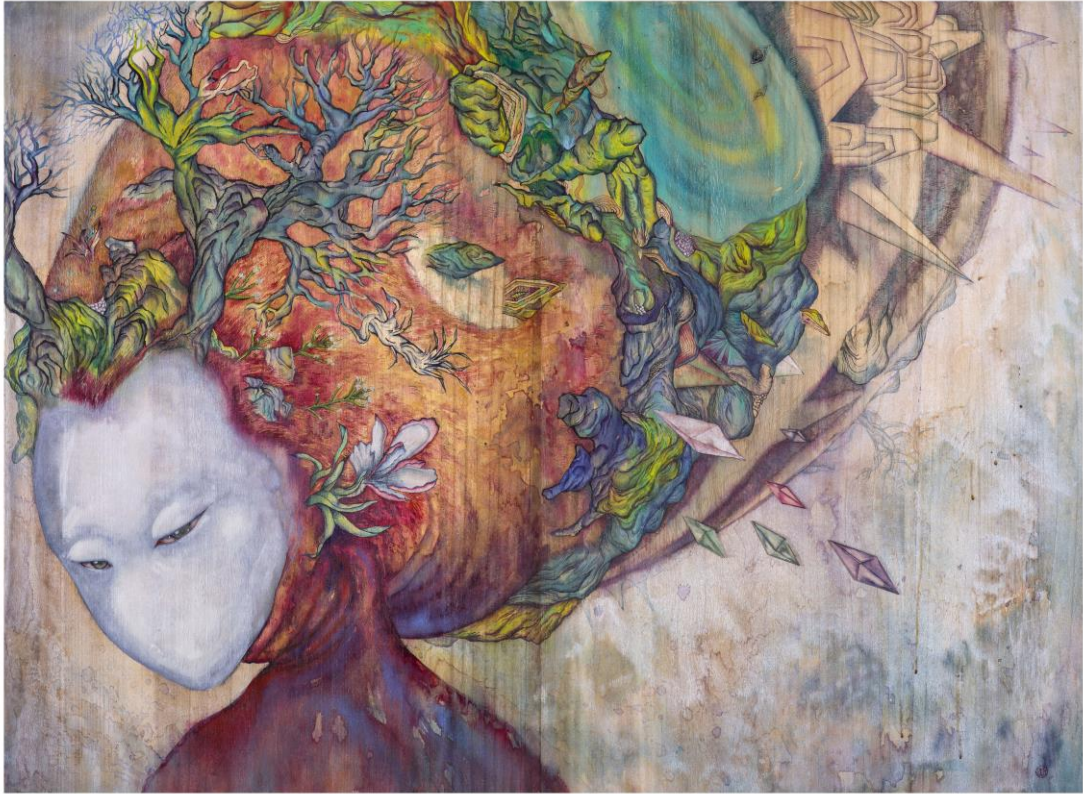


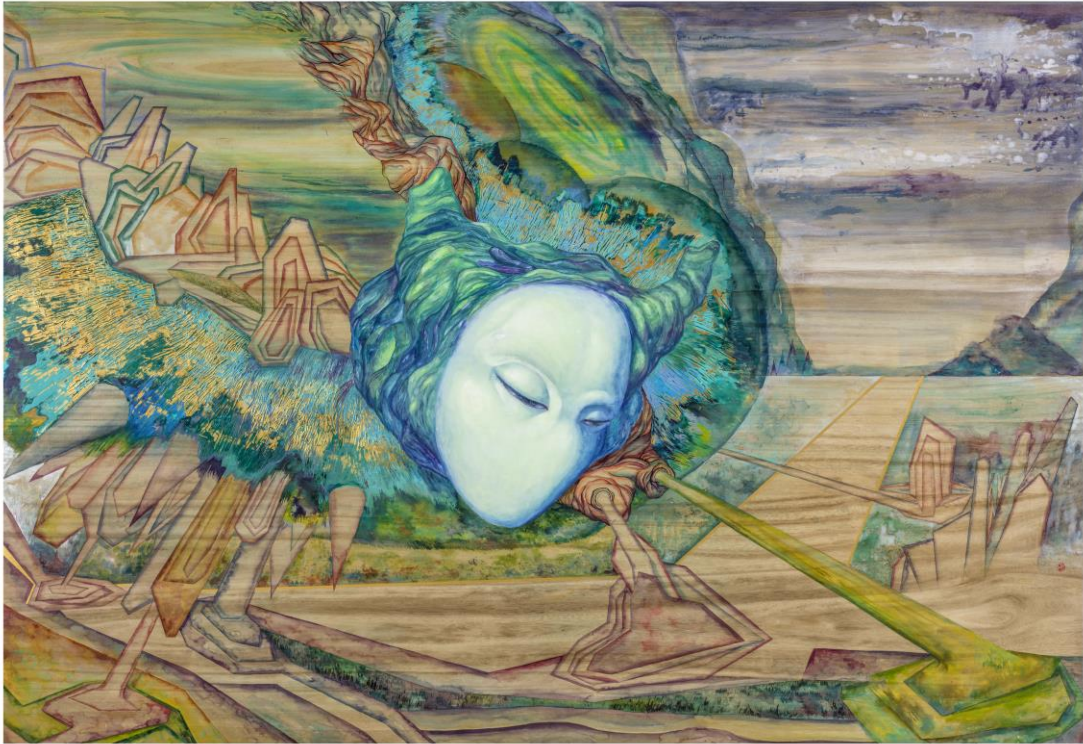
《伍-春季四面環樹的湖》水墨、桐木·120X88CM-2013

回到了家鄉·經過了半年的時光·來了一個小小的旅行。一天·颱風夜過後·距離市區一小時的車程·爬了些路·穿過了沒有步道的泥路·撥開巨高的芒草·攀爬那濕漉的泥地·來到了一個與世隔絕無人之境·那是一個環樹四壁的大湖·湖面倒映著四週的樹木·頓時回憶的紅色·漸變成春日下的感動。



《柒-自然的侵入》水墨、壓克力、桐木·120X175CM-2014

當體會那無人之境的核心時·聞著芬芳的自然氣息時·時空的轉換下回到了城市中·瀰漫著都市的廢氣味·腳踏著柏油路·帶著野生自然界的景物盤踞在都市而生根·此刻·又變為了入侵者(進入自然與自然合而為一·故進入都市後形成一種入侵行為)



《捌-共生體》壓克力、水墨、桐木·156X120CM-2014

生活在都市中，但那樣深刻的回憶卻深深地刻畫在我的心中，在心裡，已產生出了許多不同的區隔線，悠悠淡綠的藻草，逐漸漂移的小山丘，在心裡又是那麽樣的純淨，城市之中的地磚壁面，兩者同時並存在心中。



《拾-混沌之境的迷幻》水墨、壓克力、桐木·270X175CM-2014

置身於廣大的草地上飄浮·腦海中那一個個的影像的片段·形成多重的反覆視覺交疊·記憶與回憶中交織相戰·即將在廣大的腦慾爆發而成的混沌視界

