



**林宜瑾 LIN YI-CHIN | 藝術總監**

國立臺北藝術大學舞蹈所(創作組)畢。

1983年，生於雲林西螺。長期透過「田野調查」的觀察、創作方法，深入與個人記憶連結的文化經驗，培養自己的創作視野；並以劇場作為媒介進行當代藝術的轉化與再創造，意圖建構具獨特個人風格的身體方法。

2020

國家兩廳院開動計畫—西班牙花市劇院駐村藝術家  
國家台中歌劇院「藝遊杜塞道夫」交流計畫甄選獲補  
雲門曼菲獎助金「《渺生》2.0創作計畫」補助

2019

TPAM 橫濱表演藝術大會，國藝會ARTWAVE 代表團隊

從田野到身體轉化為創作方法的這些年，雙腳踩踏土地、行走於土地之間成為了必須，遇見每一個被陽光曬得黝黑的臉龐、以勞動為生活中心的那些美麗的人們，他們對應著土地的流變，承襲著家族、前人所累積的故事與生命智慧，而這些濃縮在臺灣民間傳統儀式、信仰之中，我們有幸還看得見這些動人的美好。但對我而言，某種消逝及末日感一直存在著，或許是資本主義、全球化後文化被統一的複製危機，也有全球氣候變遷、空氣污染、地震頻頻的不安。當我們面對著土地、海洋的時候所選擇的都是不斷的開發，是否正是這樣的選擇把地球推向末日？或許是有了小孩後更有感覺，她所存在的未來會是什麼樣的面貌？如果環境將更惡劣，她要怎麼面對？

《吃土》這個作品帶著我們經歷了一次又一次的反省，從2020年的版本，在混沌不明的世界中透過植物、山林長出身體的各種姿態，土地的作用力也在影響著整體的面貌。而2021年的版本中，我們在身體與音樂裡擁有了更大的空間，從未日的世界裡開始說起故事，而身體力學的

作用與土地的作用力(地殼變動、地質地層、板塊移動)交互辯證；表演者與設計團隊在裡面透過各自的專長進行對話，成為了今天大家所看到的版本。

思考土地與我們的關係，或許是一個永遠無解的命題，但絕對值得持續追問，因為我們所有人都無法脫離土地而生存。





廖庭汝 LIAO TING-RU | 影像導演

1994年生，畢業於朝陽科技大學。2020創立海海影像工作室，專職導演、剪接，擅長執行紀錄片、形象影片。影像作品曾獲得以及入圍『金穗獎』『南方影展』『游牧影展』『傳奇影展』等殊榮。執行過的作品包含音樂祭廣告片製作、國家電影中心/文化部紀錄片剪接、樂團MV導演、劇場攝影/剪接。



接下《吃土》的影像導演一職後，腦中開始思考的是，隨著時代正在快速的投放資訊給觀眾，觀眾想要體驗到的，是置身於現場的臨場感；亦或者是更多元的觀影體驗？

觀看線上版本的觀眾，更能夠直接地面對土地，甚至成為表演場裡的一份子，與舞者一起跳躍、踏腳、種回去。

隨後在觀看《吃土》的舞作排練，可以明確地察覺每一位舞者都帶著屬於自身的故事線，而這些故事線正是串起整個舞作的核心價值。以傳統的拍攝、剪接模式，彷彿已不足以支撐故事線的發展，而臨場感更是因為場域的不同而消失。

因此，在這次的影像版本裡，我選擇的是「更多元的觀影體驗」，在影像作品上觀眾不能感受到的是現場的呼吸、光影因為座位而有不同的折射角度、場域的觀眾們所帶來的屏息、共感。而這些，卻可以透過跳脫平面的攝影鏡位、新的剪接敘事去補足，甚至讓觀眾可以用更多元的角度去觀看舞作的每一個細節。

在《吃土》裡，我們可以看見破敗、異常的生長狀態、喚醒、修復、重生等大自然不斷在循環的過程，而透過影像，希望能讓



關於根、關於存在，一直以來都是我的自我叩問。

一直覺得自己是「失根」的族群——在這都市叢林裡，既競爭又快速的步調中，根本沒時間思考自己是誰又從哪裡來，反正只要能有效率地生存即可。但，是不是不曾紮根，就不算有所歸屬？

2020的《吃土》視角在人類／植物／土地間的關係，2021的更進一步的要把自己給「種回去」。「回去」彷彿是一種去人類本位的觀點，重新放回自然萬物的一員，更宏觀的看待這一切。根與存在，不僅是一種對過去起源的追尋，也是將自己重新擺回自然的脈絡裡。「種回去」，回到脈絡裡，也將會看見未來，也看見生命的緣起。

《吃土》何其煎熬、何其幸運、何其充滿爆發的能量、卻也何其日常與平凡。《吃土》不會是一個創作與製作的終點，而會是一種持續反思的哲學。



## 蘇庭睿 SU TING-RUEI | 獨立製作人

現為獨立製作人／製片、一團和氣有限公司負責人，製作領域包含戲劇、舞蹈、沉浸式劇場、影像等，專長於跨界創作與內容開發、製作管理、整合公關行銷與活動企劃等。現就讀政治大學科技管理與智慧財產權研究所智慧財產組，畢業於臺大健康政策與管理研究所碩士、臺大公共衛生學士。目前合作藝文團隊包含：壞鞋子舞蹈劇場、明日和合製作所、拾陸製作、C MUSICAL製作及多位新生代創作者。

我果然還是信仰「現場」的劇場粉。

目光離不開場上的身體與音樂，劇場不愧為純粹的創作之地，深邃開啟思想與感官，等待有緣人親臨、感受，與沉浸。

走出場外，壞鞋子總是在探索：一個舞團的根可以紮得多深？一個製作可以走得多遠？一座身體的延伸、一首曲牌、一位舞者、一方地板、一束光……

尋找永續的核心命題，理想也好、續命也罷，我期許壞鞋子是一位務實的哲學家，存於現實但渴求提問，用長久的身體實踐，換取靈魂實驗與生命經驗。

在變異的時代壯膽邁步，壞鞋子將走得更遠，當我們不斷地往土裡去。

21/9/15 寫於水源劇場



**林志洋 LIN CHIH-YANG | 行政總監**

1989年生於高雄，2歲後成長於雲林斗南。致力於企業管理、商業管理、財務管理等業界運作之思維工具研究，目標將相關方法揉合表演藝術產業的特質，創造具永續概念的新形態營運觀點。

2019 接任壞鞋子營運總監一職。

2017 法國 Philippe Gaulier 國際表演學校畢。

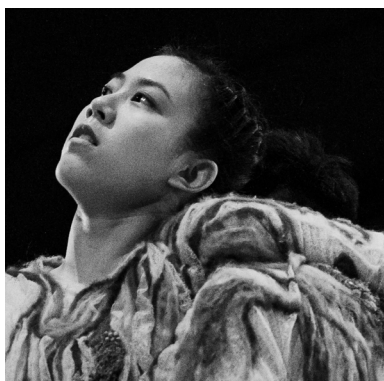
2016 國立臺南大學戲劇場創作與應用所畢。



### 劉俊德 LIU CHUN-TE | 舞者

現任 壞鞋子舞蹈劇場 排練指導暨全職舞者。2015年開始與壞鞋子舞蹈劇場合作，加入「àn—身體回家創作計畫」至今，參與舞團《彩虹的盡頭》、《渺生》、《吃土》、《工尺鼓詩》、《鑄生》等作品的演出。

大學時期參與台南人劇團製作《利西翠妲》與《白水》，進而開啟了劇場身體工作的契機。2014-2020為安娜琪舞蹈劇場長期合作舞者，演出作品《永恆的直線》、《與時間牽手》、《那些記得的》、《日常編舞》、《第七感官》，期間亦與不同團隊和獨立藝術家合作演出。在舞者身份外同時也為「卡到音」即與樂團核心員之一，擔任古箏演奏。樂團即興風格的當下性，與不同背景藝術家即時合作的危險性，這些演奏的身體經驗也間接形塑了其獨特的身體樣貌。



### 陳恩綺 CHEN EN-CHI | 舞者

現任 壞鞋子舞蹈劇場 全職舞者。

壞鞋子舞蹈劇場：

2020《吃土》舞者

2018《看見看不見三一依地創作》舞者

2017《大肚王朝》舞者、《彩虹的盡頭》(衛武營)舞者

烏犬劇場合作作品：2020《麻嗨猴》演員



### 林慧盈 LAM WAI YING | 舞者

現任 壞鞋子舞蹈劇場 全職舞者。出生及成長於香港，2014年赴臺進入國立臺灣藝術大學就讀舞蹈系，畢業後留臺至今。樂於探索不同藝術領域，曾與野孩子肢體劇場、可揚與他的快樂夥伴、饕餮劇集、藝術家吳宜樺等合作，涵蓋舞蹈、戲劇及視覺媒體跨界等創作及演出；注重探討與人之間的情感連繫與關係，期盼透過創作拾起人類的感官意識，創造藝術與人群連結的更多可能。

近期創作包括：2020種子舞團【境·形視4異度空間】《我以為我會很勇敢》、《Homogenetic》、北京舞蹈雙周青年舞展《呼吸》。入選2021澆莎舞蹈創作平台並即將發表作品《手》。

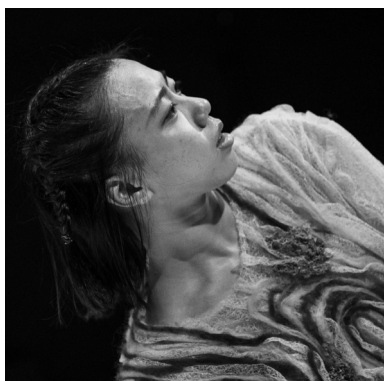




### 趙婷婷 ZHAO TING-TING | 舞者

現任 壞鞋子舞蹈劇場 全職舞者。1998生於臺灣桃園。今年參與臺中歌劇院 LABX青年創作計畫，現於壞鞋子舞蹈劇場擔任舞者，身體訓練以當代舞蹈為主。

曾與多位藝術家進行合作：壞鞋子舞蹈劇場《吃土》、李貞蕙《共狂》、余金文X張堅貴《Non-Ordinary》、胡鑑《禮物》等。創作上曾參與貓裏國際藝術節，並入選多次校園製作；近期探討以舞蹈跨域為主，期盼透過創作找尋多元藝術結合的可能性，連結自身關注城市空間與身體自我廢墟化等議題。



### 劉昀 LIU YUN | 舞者

現為 壞鞋子舞蹈劇場 合作舞者。1998生於臺灣雲林，畢業於文華高中舞蹈班，Sead薩爾斯堡當代舞蹈學院舞團Bodhi project.(研究生)，身體訓練以舞蹈、武術為主。

曾參與壞鞋子舞蹈劇場《吃土》、《看見看不見的一依地創作：如果用一個方程式不能超渡你》。曾獲維也納國際舞蹈藝術節 ImpusTanz DanceWeb 藝術家名額(國藝會文化交流補助)，並曾擔任比利時終極舞團表演者(2017)，與多位國際藝術家合作。



### 林宸弘 LIN CHEN-HONG | 樂手

大家好，我是淡水阿弘，傳統藝術愛好者。目前在淡水南北軒擔任團員、就讀國立臺北藝術大學傳統音樂研究所、師事人間國寶邱火榮、於臺北木偶劇團學習傳統戲曲，同時也是壞鞋子舞蹈劇場的樂手、胖媽媽營養早點的小幫手。

2020壞鞋子舞蹈劇場《吃土》樂手。2019 林宸弘畢業音樂會《兩岸(淡水·八里)奇葩北管樂》製作演出、淡水南北軒子弟戲《天水關》樂手、雞屎藤舞蹈劇場《府城仙怪誌》演員、差事劇團《另一個世界》演員、南港公共藝術節優人神鼓《山的祈福》樂手、錦飛鳳傀儡戲劇團《嘉禮迎春系元宵》樂手、百合花樂團獲金音獎專輯《燒金蕉》樂手。2018臺北木偶劇團《雙龍護斗》樂手、唐美雲歌仔戲團《月夜情愁》樂手、2017 淡水南北軒子弟戲《三進士》演員、代表北藝大至泰國布拉帕大學演出。





## 薛詠之 HSUEH YUNG-CHIH | 樂手

聲音愛好者，沈迷於各種聲響的發生，喜歡搜集聲音。以擊樂和聲響為出發點，嘗試各種實驗和結合，和各種不同藝術領域的人工作，戲劇、舞蹈、裝置、行為等，透過合作，瞭解彼此的邏輯，找出共通的語言。

近年作品：2021年《耳朵怪的聲林秘密基地》、《震盪的顏色》；2020年 RE: PLAY《操／演現場—靜物與聲景》、高雄駁二藝術特區駐村藝術家、《海岸猜解 Caost Guess》聲音裝置展、《離岸流》實驗音樂線上專輯、2019年《一個人的廟會》、《在兩個呼吸之間—聲音裝置展覽》、兩廳院新點子實驗場：薛詠之《柏拉圖的洞穴》。



## 曾柏竣 TSENG BO-JUN | 樂手

目前就讀國立臺灣戲曲學院戲曲音樂學系，主修嗩吶。自幼接觸布袋戲後場伴奏，發現喜愛傳統藝術，進而加入淡水南北軒北管團體以及就讀戲曲學院，在校學習京劇、歌仔戲和北管音樂伴奏，考上臺北市立國樂團附設青年國團中音嗩吶。

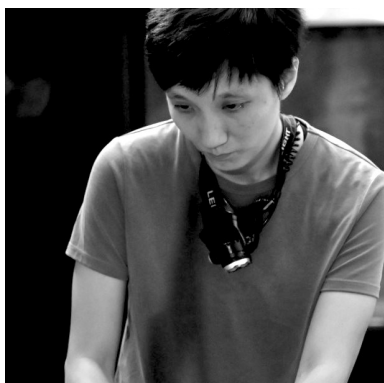
參與《仲夏夜之夢》2021湖光山色藝術季—春季公演擔任打擊

參與109年臺灣京崑劇團新編戲曲《看瓜別·後》擔任嗩吶

108學年度全國學生音樂比賽個人組-嗩吶獨奏-高中職A組獲得優等

參與臺北市立國樂團附設青年國樂團慶典30音樂會-擔任中音嗩吶

107學年度國立臺灣戲曲學院戲曲新星盃-嗩吶獨奏獲得特優



## 李慈湄 LITZI-MEI | 樂手 暨 音樂設計

劇場音樂設計／音樂製作人／DJ。

多用電子音樂手法合成聲音或組織錄音，打破符號性的聲音運用方式，創造聆聽理解的新可能性。在作品中，持續且動態的聲音質感變化與明顯的聲音空間感、以當代聲音的語法表現臺灣／亞洲音樂語彙，是主要特色。

2019年開始洞穴的聲音計畫，研究聲音與空間的關係。在劇場合作中，多處理傳統與當代跨域的現場音樂演出或有公眾性的社會議題製作。（常合作劇團有烏犬劇場、野孩子肢體劇場、壞鞋子舞蹈肢體劇場、差事劇團、演摩莎劇團等。）洞穴的聲音研究成果可見於此網站：<http://www.litzi-mei.com/projects/caves/>



### 葉依萍 YE H YI-PING | 排練指導

畢業於國立臺北藝術大學舞蹈系，現為 壞鞋子舞蹈劇場 排練指導暨合作舞者，也同時為雲門劇場體驗課教師、風動室內樂團合作演出者。

2018年與壞鞋子開啟共同探索之路，演出的作品有《吃土》、《工尺鼓詩》、《彩虹的盡頭》、MV《母親的舌頭》。2010-2016年為雲門舞集一團舞者，曾參與多部作品並於世界各城市演出：《稻禾》、《水月》、《流浪者之歌》、《如果沒有你》、《屋漏痕》、《松煙》、《九歌》、《白》、《白水·微塵》、《家族合唱》。



### 蔡浩天 ERIC TSAI | 服裝設計

實踐大學設計學院服裝設計學系畢業，於2015年10月成立個人品牌工作室 ERICHAOLIC 豐織設計。除了個人時裝品牌經營，也多方涉略服裝設計合作案，擅長以版型變化與材質的實驗來表現獨有的衝突美學。

服裝設計作品包括：2020 | 品牌時裝系列《母島》、圓劇團《狂想洪通》、壞鞋子舞蹈劇場《吃土》與《工尺鼓詩》、臺藝大大觀舞集《搖擺.D》之楊桂娟《既視.既事.既逝》與田孝慈《一些事情的切片，與人相關》、烏犬劇場《麻嗨猴》。2019 | 圓劇團《悲傷ㄟ曼波》、壞鞋子舞蹈劇場《渺生》、微舞作之田孝慈《清醒夢》、恆月三途樂團服裝、複象公場《哈瓦那》之《神要建國》。2018 | 藝人小阿妹簡語卉商演服裝、品牌時裝系列《Aggressive Love》、品牌時裝系列《Imperfection Ego》。



### 周伶芝 CHOW LING-CHIH | 戲劇構作

策展、藝評、劇場編創、構作顧問、文字工作者、劇場美學與創作相關課程講師等。為書籍與雜誌企劃專題，規劃講座與工作坊。以不同角色參與各藝術節、戲劇和舞蹈等製作。背登山包在城市間移動的斜槓人。



### 陳冠霖 CHEN KUANG-LING | 空間 暨 燈光設計

國立臺北藝術大學，劇場設計學系碩士班，燈光設計主修。常與風格涉、四把椅子劇團、壞鞋子舞蹈劇場等團體合作，任燈光、舞台、道具或舞台視覺設計 (Scenographer)，也與不同領域藝術家共同策展或集體創作。

空間與舞台近期作品：風格涉《解體素描》、進港浪《祖母悖論》、王宇光《捺撇》、C Musical《最美的一天》、等作品。燈光近期作品：壞鞋子舞蹈劇場《吃土》、嚎啕排演《東意在哪裡》、王甯《||》、長弓舞蹈劇場《Bout》、創作社劇團《#》等。燈光與空間整體視覺設計作品有：四把椅子劇團《好事清單》、壞鞋子舞蹈劇場《工尺鼓詩》、夢劇社（澳門）《兩韓統一》、身體氣象館《關於生之重力的間奏式》、風格涉《欲言又止》等。近年與不同藝術家合作策展：《回望.trace》、發條鼻子北美館邀展《Howwwwwww》、賴奇霞《艾米莉的餐桌》、台南藝術節《層中隙》等作品。



### 林志洋 LIN CHIH-YANG | 營運總監

1989年生於高雄，2歲後成長於雲林斗南。致力於企業管理、商業管理、財務管理等業界運作之思維工具研究，目標將相關方法揉合表演藝術產業的特質，創造具永續概念的新形態營運觀點。

2019 接任壞鞋子營運總監一職。

2017 法國Philippe Gaulier 國際表演學校畢。

2016 國立台南大學戲劇場創作與應用所畢。



### 蘇庭睿 SU TING-RUEI | 獨立製作人

現為獨立製作人／製片、一團和氣有限公司負責人，製作領域包含戲劇、舞蹈、沉浸式劇場、影像等，專長於跨界創作與內容開發、製作管理、整合公關行銷與活動企劃等。現就讀政治大學科技管理與智慧財產權研究所智慧財產組，畢業於臺大健康政策與管理研究所碩士、臺大公共衛生學士。目前合作藝文團隊包含：壞鞋子舞蹈劇場、明日和合製作所、拾陸製作、C MUSICAL製作及多位新生代創作者。



## 黃詠芝 HUANG YUNG-CHIH | 舞台監督

持續在劇場中摸索學習，陪伴創作發生。

近年舞台監督執行演出經歷 —— 他拉喇叭團《蕭士塔高維奇與我——低音號謀殺案》、筵齋文史工作室《林默娘掛帥貳部曲·笨港進香》、衛武營舞蹈平台—B.DANCE《浮花》、第12屆《新人新視野》、創劇團《在世紀末不可能發生的事》、達康.com《欸！恐不恐怖？》、台北木偶劇團《如夢初醒·孟麗君》、B.DANCE《B.OOM 金獎聯合匯演》台灣及馬來西亞巡演、Ex亞洲劇團《島》、韓國起飛劇團《Kkotgil Project》、草草藝術節—青少年劇場《跑！》等。



## 張芸爾 RUBY CHANG | 專案行政

壞鞋子舞蹈劇場專案行政，負責社群行銷。現為跨領域創作者，創作媒材橫跨插畫、影片及表演式繪畫 (Performative Drawing)，同時亦是云云Yun Collective的共同創辦人、表演製作及行銷。

2019 與 李昀儒共創 云云 Yun Collective，創作《這不是一支獨舞》參加2020臺北藝穗節、2021 Brighton Fringe, 2021 Assembly Festival; 2020於臺中群島國際藝術園區駐村，發表《製作花的方法》演出暨展覽。個人作品曾入圍2020倫敦短片影展，並於 Stanley Picker Gallery, Gallery Different (倫敦) 展出。



## 張惠婷 CHANG HUI TING | 專案行銷

現就讀於國立臺北藝術大學藝術行政與管理研究所，為一名劇場及文化工作者。專事藝術行政與管理，近年執行的劇場作品包含《一毫米》、臺北藝穗節《生日派對》、臺北兒童藝術節《生日派對Online》等。

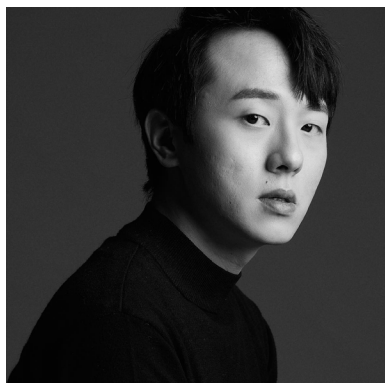




### 徐麗慈 HSU LI-TZU | 專案行銷

來自雲林，畢業於國立臺南藝術大學應用音樂系藝術管理組。

- 2021.08 2021 Ideas Lab R&D李俐錦《兩難》 執行製作
- 2020.11 2020 TIFA 陳建騏「一人之海」音樂會 行政暨排練助理
- 2020.11 兩廳院藝術基地【Gap Year 兩廳院壯遊】吳靜依《綠豆》 前台、票務
- 2020-2017 人力飛行劇團 劇團行政、票務



### 張凱福 CHANG KAI-FU | 專案行銷

劇場製作人：

2021 壞鞋子舞蹈劇場《吃土》執行製作人、尼可樂表演藝術-《六月》塔羅夢境沉浸式劇場 製作人。2020 十貳劇場劇團《即刻救援—捲土重來》桃園展演中心沉浸式導覽 製作人。2019年 十貳劇場劇團《即刻救援—倒數計時》桃園展演中心沉浸式導覽 製作人、十貳劇場劇團《海島浪人》藝術總監。

劇場導演：

2021十貳劇場劇團X鬧事製作團隊《宵夜消夜：城市之歌》導演。2017 我城劇場《我記得……一期一會，感動加演》導演助理、國立台北藝術大學，畢業製作《十二怒漢》導演。2018年 十貳劇場劇團《十二》導演、臺北藝穗節《我是耶穌，你敢信？》導演、我城劇場《夏味食堂》導演。

編舞 : 林宜瑾  
 製作人 : 蘇庭睿、林志洋  
 戲劇構作 : 周伶芝  
 舞者 : 劉俊德、陳恩綺、林慧盈、趙亭亭、劉 昀  
 現場樂手 : 林宸弘、曾柏竣、薛詠之、李慈湄  
 音樂設計與統籌: 李慈湄  
 擊樂協作 : 薛詠之  
 北管音樂指導與協作: 林宸弘  
 排練指導 : 葉依萍  
 身體結構指導 : 潘紀儒  
 空間暨燈光設計: 陳冠霖  
 服裝設計 : 蔡浩天  
 影像導演 : 廖庭汝  
 攝影師 : 林子軒、翁悅嘉  
 舞台監督 : 黃詠芝  
 舞台監督助理 : 葉岫穎  
 音響技術指導 : 賴韋佑  
 音響技術人員 : 陳旭華、陳立婷、王庭悅、馬翊淳  
 燈光技術指導 : 莊家丞  
 舞台技術指導 : 劉柏言  
 燈光舞台技術人員: 林健平、何佩芹、陳昱澍、蔡政霖、劉柏漢、戴宥如  
 製作團隊 : 張芸爾、張凱福、張惠婷、樊涵云、徐麗慈  
 前台支援 : 曾士銘、鍾孟君  
 主視覺劇照 : 林育全  
 主視覺題字 : 李根政  
 主視覺設計 : Lunbochilla 貳步柒仔

主辦單位 : 壞鞋子舞蹈劇場  
 製作協力 : 一團和氣有限公司  
 委託製作單位: 國家表演藝術中心國家兩廳院  
 贊助單位 : 國家文化藝術基金會、臺北市政府文化局  
 場地提供 : 臺北市政府文化局  
 特別感謝 : 淡水南北軒、臺北木偶劇團、地球公民文教基金會、鍾繼儀  
 指定合作 : 山喊製作設計  
 指定合作身體修復: 指筌健康身體調理  
 宣傳合作 : The Misanthrope Socirty 厭世會社

壞鞋子舞蹈劇場獲得國藝會110年度演藝團隊年度獎助專案補助