

穿透境於景
Penetrating Aural Landscapes

為台北中央 C 室內樂團
Dedicated to C-Camerata

陳以軒
Yi-hsien Chen

贊助單位：財團法人國家文化藝術基金會
Sponsored by the National Culture and Arts Foundation



國 | 藝 | 會

National Culture
and Arts Foundation

《穿透境於景》樂曲解說：

水墨畫中的筆法、墨色層疊、渲染、物件佈局等多為師法自然的藝術表現，而我們也可從大自然中的巨石、樹木紋理、浮雲動態察覺古人繪畫中的影子，這並非模仿自然，是從萬物中提煉出其線條與織度的律動感，再結合個人技巧所呈現的藝術作品，是由自然中的「景」轉化為個人畫藝造詣中的「境」的一種過程。

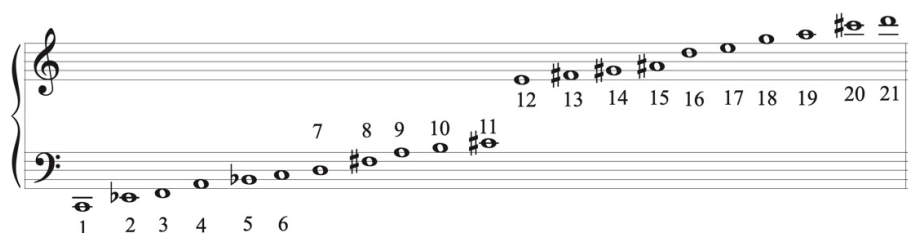
此曲受啟發自兩者的互動關係，將「景」與「境」視為兩種聲響表現方式，其一是較傾向於多變色彩的噪音與音堆素材，其二則是有著明晰線條與音色變化的旋律素材，兩者之間時而對立、時而重疊，產生一種「由景生境、以境喻景」的想像。此曲並非描述特定具象的自然聲響或繪畫作品，而是運用聲音線條中的有序與無序、有音高及無音高之方式表現畫者與自然之間的對話。

曲長：約 10 分鐘

樂器編制 (Instrumentation)：

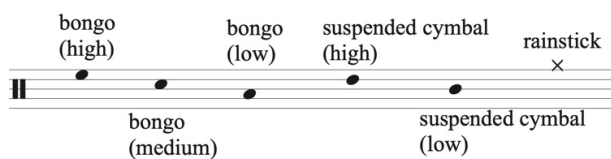
37 簧笙、21 絃古箏、琵琶、小提琴、大提琴、打擊樂、鋼琴

古箏定絃：



打擊樂器編制與記譜：

3 bongos (high, medium, low), 2 suspended Chinese cymbal (high, low), crotales, rainstick (low)



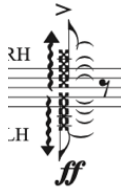
演奏註解 (Performance Note) :

一、古箏

1. 以手指尖敲擊「燕住」頂端，製造清脆木頭聲響，如下譜例：



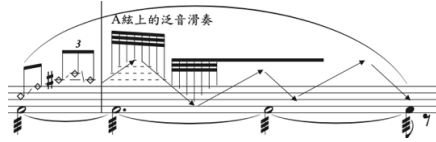
2. 雙手手掌心向外與內掃過琴弦，製造如風拂過琴弦之聲響，記譜音為掃絃大略位置：



3. 手掌拍擊琴弦，製造片狀聲響，記譜音為拍絃大略位置：



3. 泛音滑奏：搭配右手搖指，左手依特定節奏在該絃上滑動，製造特定泛音：

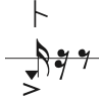


4. 泛音流水：右手流水時，左手輕觸在絃上，以八度泛音的位置為主：



二、琵琶

1. 敲擊樂器音箱，產生具共鳴之聲響：

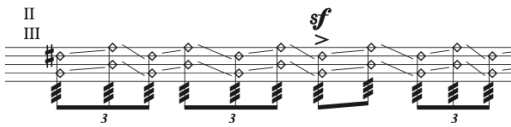


2. 劃過絃，產生銳利的滑奏聲響：



三、小提琴與大提琴：

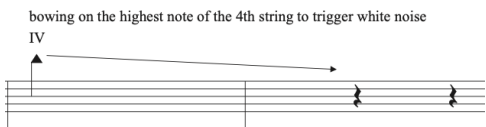
1. 泛音滑奏：在指定絃上，以特定節奏與位置的滑動觸發泛音聲響



2. Jete：拋弓，下記譜為大略節奏輪廓



3. 擦弦噪音 (airy noise)：拉奏特定琴弦之最高音產生無音高之擦弦聲 (不同絃會有不同擦弦音色)。



穿透境於景

Score

Penetrating Aural Landscapes

陳以軒
Yi-hsien Chen

清脆與有力地 ♩ = 64 - 66

笙

古箏
以手指敲擊琴身兩側
sfz sfz
以左、右手掌快速掃弦
ff
A絃上的泛音滑奏
p f pp
柔和地；彷彿不經意間地
f 清脆地
ppp

琵琶
以手指關節敲擊樂器音箱；
嘗試產生較低、具共鳴的聲音
sfz
f 刮品位
p f p
sfz 柔和地
mf

Percussion
with hands
sfz
rainstick
pp gently and slowly *mf*
cymbals
soft mallets
pp *mp*

Violin
sfz densely *pp* *mp* *pp*
non vib.
pp *mf*

Cello
molto sul pont.
sfz *sfz*
ord.
pp *sfz*
non vib.
pp

Piano
before the damper
ff
sfz sharply and brightly *p* *f*
f