

手法 *Parallelism*

(2022)

為古箏、打擊、琵琶與大提琴

林芝良

本作品獲「財團法人國家文化藝術基金會」補助

樂曲介紹

台北中央 C 樂團最大的特色是中、西樂器組成的樂團，在創作初念時，一直在思考如何能將中、西樂器很好地融合。在觀察各項樂器的主要演奏技巧和相關講座影片中，發現古箏與琵琶都特別講究右手技巧，包括：拖、勾、彈、挑.....有著鮮明的演奏手型。因此，想將其演奏手型放大成為全曲發展的核心。

本曲的主要概念在於運用四個樂器演奏時相似的手指運動狀態所呈現的聲響，建構動機並發展，同時將中、西樂器產生的歧異又共融的聲響結合。是一個以視覺為創作起點，最終發展成以聲音為主軸的聽、視覺概念性音樂創作。

樂器編制

預置古箏

打擊 (是整體合奏音量平衡情況決定是否擴音)

琵琶

大提琴、一個硬幣、兩個長尾夾

預置古箏：

- 雁柱左側靠近弦釘處，使用魔鬼氈黏貼於所有的弦上。
- 雁柱右側約雁柱與弦釘中間處，使用止音條黏貼於所有弦上。
- 一張塑膠卡片。

打擊：

- 一組桌椅
- 大木製算盤 x1，17x8



- 厚書本 x1，約 4.5 公分厚



- 櫃檯鈴 x1



- 鉛筆 x1
- A4 紙 x1
- 硬幣 x1
- 砂紙 x1
- 攪拌器 x1



- 厚紙板 x1

舞台佈置

古箏 打擊搭配一組桌椅坐著演出 琵琶 大提琴

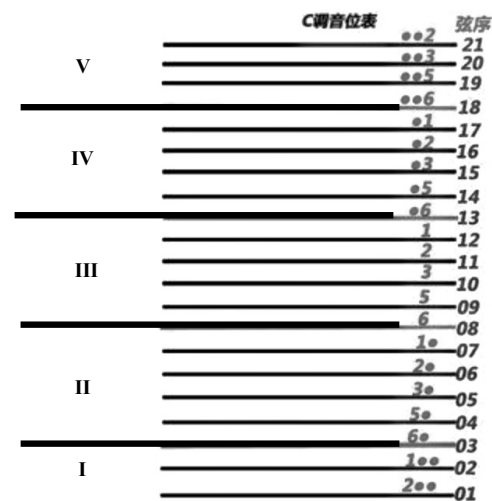
指揮
(理想情況為無指揮，若需指揮，指揮坐於演奏者前)

觀眾席

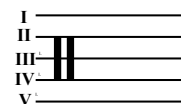
演奏說明

古箏

- 將 C 調古箏音域分為五區



- 以打擊五線譜代表此五區。



演奏指定音域的任何一個音。



演奏指定音域的任何二兩音。



演奏指定音域的最高音。



演奏指定音域的最低音。



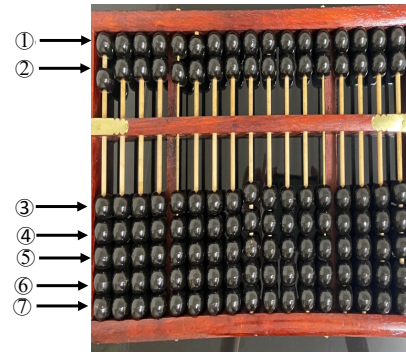
演奏指定音域的最高音與任何一個音。

打擊

- 算盤起始預設位置，整體從最右邊開始撥到最左邊再從最左邊撥回最右邊，依此規律進行。



- 7 顆算珠編號



大提琴

將 C 弦調低至弓摩擦琴弦時，會有拍打指板、與顆粒狀震動的噪音。

