

荒蕪之歌

Songs of Desolation

為人聲、吉他與電聲

for Voice, Guitar, and Fixed Electronics

羅芳偉

Fang-Wei Luo

2020



國 | 藝 | 會 National Culture
and Arts Foundation

本作品由國家文化藝術基金會補助創作

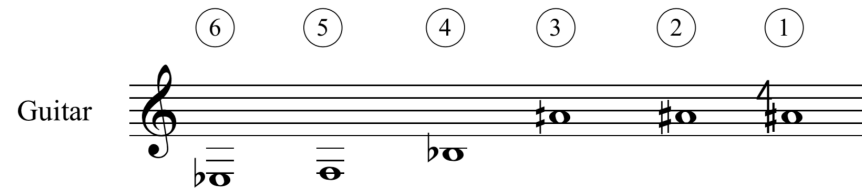
演出準備

人聲

- 避免美聲唱法，偏好帶有較強戲劇性的演唱者。
- 須擴音，並外接效果器（Reverb + Echo）

吉他

- 演奏前須先行改變調弦（Scordatura）如下：



- 須準備移調夾
- 其他輔助工具：彈力球（superball）、筷子（金屬材質，用於滑音）
- 須擴音，並外接效果器（Reverb）

電聲


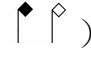
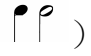

- 電聲為預錄式，共有 5 個音軌，雙聲道。
- 電聲部分須依照譜上指示播放，可由演唱者負責執行。

記譜說明

人聲

- 以一線譜標記氣聲與口哨的相對音高（因應每人的氣聲之音高不同）
- 以五線譜標記正常演唱，不需使用美聲唱法（音高可依照演唱者上下 8 度調整，以因應不同表演者之音域）

演唱


air	()	氣音
overtone	()	氣泛音
ord	()	正常演唱（音高可依照演唱者上下 8 度調整）
sigh		使用氣音嘆息
roar		使用壓喉氣音吶喊
whisper		使用氣聲呢喃
whistle		口哨
(in)		吸氣（inhale）
(ex)		吐氣（exhale）
		效果（wa-wa effect）
(hi - i - shi - i)		不斷地重複（ ）內的母音

吉他

演奏位置

- 4 左手演奏之把位（數字 4 則表示按弦於第 4 指格）
- ⑥ 右手演奏之絃位：（數字 6 則表示彈奏第 6 弦）
- surface . 於面板上演奏
- surface & string . 同時摩擦面板與絃

演奏法

-  使用指甲刮奏絃面，以發出泛音
- superball . 使用彈力球（橡膠彈性材質）摩擦樂器之絃或面板
- 持續性動作，點的大小表示音量之漸強或漸弱
- repeat 不斷地重複方框內的素材

荒蕪之歌 Songs of Desolation

for Voice, Guitar, and Electronics

Fang-Wei Luo

羅芳偉

I 嘆息之歌

♩ = 60

Timeline Markers: 3", 10", 17", 22", 25", 30", 32", 35", 42"

Dynamic Markings: *mf*, *mp*, *f*

Voice Part:
 3" (ex.) *mf* sigh
 10" (hi - i - shi - i -) *mp*
 22" shi *mf*
 25" (ex.) *f* sigh
 30" (in.) ah
 32" (ex.) sigh
 35" (a - i - o)
 42" (shi - i -)

Guitar Part:
 * 移調夾於第6格
 scrape string by fingernail (indefinite overtone)
 6 *mf*

Electronics Part:
 Voice: 3" hah, 15" hi, 25" hah, 30" hi, 36" hah
 Guitar: overtones (by scraping string)
 sound stretch (bass voices)

Track 1 starts here (0")