

劉韋志 (2023)
《多巴胺》為九位音樂家

「多巴胺」(dopamine)·指的是一種影響人類情緒和行為的神經傳導物質·它的功能包括運動行為的調節·與動機所激發的快感·像是性、戀愛、運動、飲食、購物、抽菸、使用娛樂性藥物以及追求成功·都可能增加多巴胺的分泌·使人感受到興奮與刺激；它連結慾望、控制、衝動、執著和成癮·讓人類可能是極端的理性或不理性·亦是個人乃至整體文明進步與墮落的重要因素。

本作品由國家文化藝術基金會贊助

總長約 9 分 40 秒

編制：

舞台左側 —

- 1 二十一弦箏 + 1 硬塑膠盒、1 紙團、1 帶有波浪邊的塑膠尺、1 琴弓、1 滑音管或任何圓柱狀棒子
- 1 鋼琴 + 2 硬塑膠盒、2 紙團、2 塑膠打火機、1 帶有波浪邊的塑膠尺、1 馬克杯

舞台中央 —

- 1 小提琴
- 1 三十七簧笙
- 1 竹笛：大 G 笛、G 梆笛

舞台左側 —

- 1 琵琶 + 1 硬塑膠盒、1 帶有波浪邊的塑膠尺
- 1 大提琴 + 1 帶有波浪邊的塑膠尺
- 2 擊樂

擊樂器編制：

[共用樂器] (不需擴音)

- 1 汽車避震彈簧 Coil Spring
- 1 雷鼓 Thunder Drum
- 1 Suspended Cymbal (大)
- 2 Bongos
- 2 Tom-tom
- 1 Floor Tom

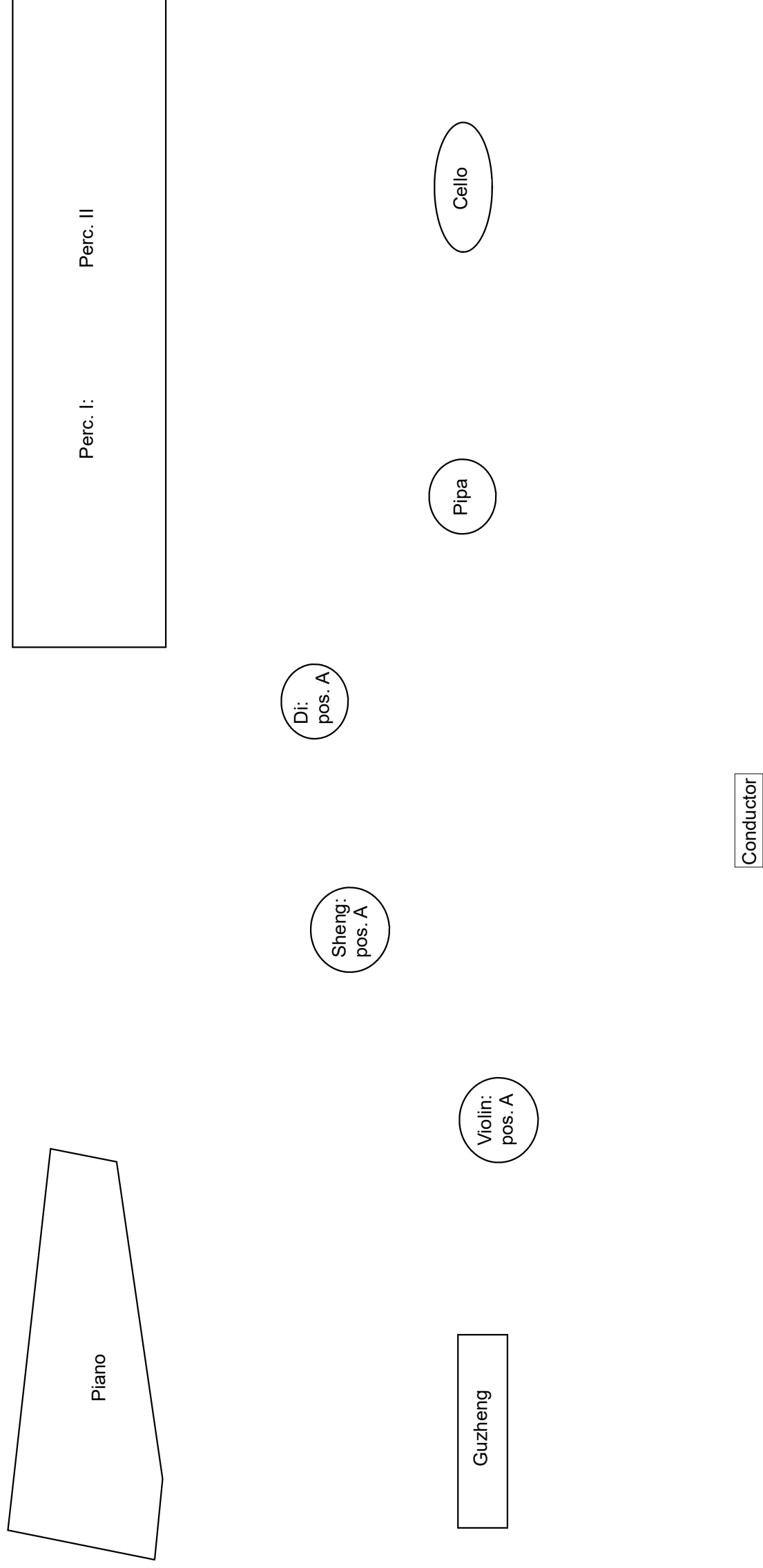
[擊樂家 I]

- 1-2 桌子 (放置樂器)
- 1 指向型麥克風 (擴音時的收音用)
- 1 揚聲器 (擴音用)
- 1 隔板 (避免收音時串音用)
- 1 充滿氣的圓形氣球 (形狀不拘)
- 1 杯水 (沾濕手演奏氣球用)
- 1 疊紙 (需擴音)
- 1 iPhone (需擴音)
- 1 小片套上 3 條不同鬆緊度橡皮筋的瓦楞紙版 (視情況擴音)

[擊樂家 II]

- 1-2 桌子 (放置樂器)
- 1 指向型麥克風 (擴音時的收音用)
- 1 揚聲器 (擴音用)
- 1 隔板 (避免收音時串音用)
- 1 保麗龍塊
- 1 長條木棍 (可釘釘子)
- 1 疊紙 (需擴音)
- 1 不鏽鋼內鍋 (需擴音)
- 1 副帶有顆粒的橡膠手套 (需擴音)
- 1 顆發泡錠 (需擴音)
- 2 杯水 (1 杯為沾濕手演奏內鍋套用·另一杯用來吹奏以及放發泡錠)

seating arrangement 位置圖



[audience]

擊樂記譜與擺放位置

共用樂器



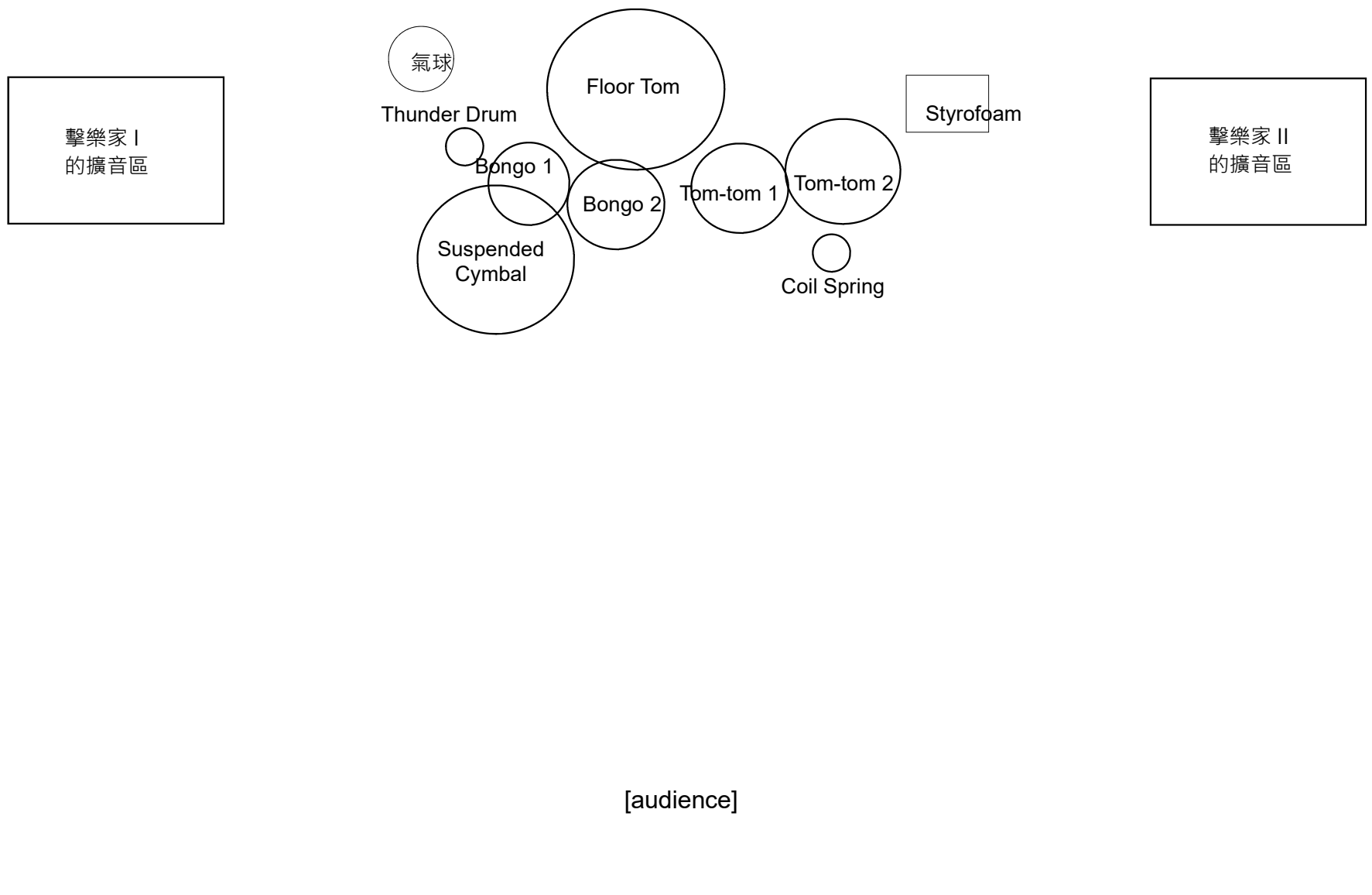
擊樂家 I



擊樂家 II



不需擴音樂器與擴音區位置圖



符號與縮寫：

全體——

∅ = 盡可能無聲

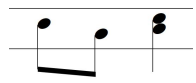
→ = 逐漸改變

---→ = 持續

n. = play normally 常態地演奏法

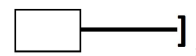
♭ ♮ ♯ = 降 3/4 降 1/4 升 1/4 升 3/4

♭ ♮ ♯ = 微降與微升

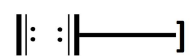


= 雙線譜 · 相對音高或相對位置的記譜

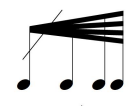
H M L = 高音區 / 中音區 / 低音區



= 持續方框中的指示或素材至長線結束處



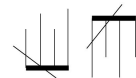
= 反覆素材至長線結束處



= 漸快



= 漸慢



= 未指定音高的快速音群

port. = portamento 在某一音高停留一段時間後再向上或向下滑奏

PO = position ordinary

▲ Δ = 最高音

▼ ∇ = 最低音

× ⊗ = 氣音 (人聲)

✕ ⊗ = 氣音混實音 (人聲)

• ○ = 實音 (人聲)

In← = inhale 吸氣 (人聲)

Ex← = exhale 吐氣 (人聲)

管樂——

nv = non vibrato 不抖音

∞ = 雙吐

air = 氣聲

mixed air = 實聲混氣聲

R = roar 對著吹嘴口發出吼聲

擦弦樂器——

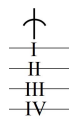
nv = non vibrato 不抖音

SP = sul ponticello 靠近琴橋

ESP = extreme sul ponticello 極端靠近琴橋，弓毛一半在琴橋上，一半在弦上

ST = sul tasto 靠近指版

SC = sul capotasto 靠近琴枕 (nut)



= 在琴橋後演奏



= 在 PO 與 SC 之間，以標示的速度為基礎，用不規律的節奏自由移動演奏，移動距離長度由演奏家自行決定

CL = col legno 用弓木演奏

CL *salt.* = col legno *saltando* 用弓木彈跳奏

S = scratch sound 將弓毛平貼在琴弦上，向下壓弦拉奏以製造尖銳、刺耳如摩擦聲的噪音，演奏摩擦音的開始，通常以接近弓毛庫的低弓位較容易產生

Ud = udertone 沉音 (音高低於基音的音)，以低弓位、高弓壓，並保持一致的弓速拉奏出沉音列 (subharmonic series 或 undertone series，排列方式和泛音列成倒影) 中的音，一般來說，在不近琴橋的位置拉奏較容易產生；另外，沉音具有所謂「噪音」的特質，但和摩擦音相比，並沒有那麼多「粗 糙」感。本作品以雙線譜的相對音高位置記譜

⊕ = 手掌摀在弦上 (778 不要製造泛音)，或演奏完止掉殘響



= 用琴弓演奏



= 以手掌拍擊



= 以關節敲擊

琵琶——

nv = non vibrato 不抖音



= 靠近覆手的弦



= 靠近山口的弦



= 在最靠近覆手處到靠近山口之間，以標示的速度為基礎，用不規律的節奏自由移動演奏，移動距離長度由演奏家自行決定



= 木音

[覆手] = 在覆手上演奏

[面板] = 在面板上演奏]



= 拍或提

⊕ = 止音或手掌摀在弦上 (不產生泛音)



= 以手掌拍擊



= 以關節敲擊

#> = 絞雙弦後，把兩弦撐開使音變高，或把絞弦後撐開的兩弦堆回

古箏—



定弦：

nv = non vibrato

rh = right hand

lh = left hand

⊕ = 靠近雁柱的弦

⊖ = 靠近岳山的弦

⊗ = 在最靠近岳山處到最靠雁柱之間，以標示的速度為基礎，用不規律的節奏自由移動演奏，移動距離長度由演奏家自行決定

⊕ = 木音

[右] = 雁柱右側

[左] = 雁柱左側

[琴身] = 在琴身上演奏

▮ = 音堆或和弦

∩ = 用琴弓演奏

↶ ↷ = 以弓毛側邊在弦上向左或向右輾轉，以產生粗糙或尖銳的聲響

⊖ = 拉起即放最高音或最低音弦，使其產生斷絃聲

S = scratch sounds 以極大的弓壓拉奏以產生尖銳如摩擦聲的噪音

CL salt. = col legno saltando 用弓木彈跳奏

👐 = 以手掌拍擊

👊 = 以關節敲擊

📄 = 以紙團演奏

• = 止特定音高的殘響

o-slide = object slide 使用滑音管或圓柱狀物件抵住琴弦，並在撥奏相對應的琴弦時，滑動該物件，使之殘響成為滑音

鋼琴—

Ⓟ = 琴弦靠調音紐 (tuning pin)

Ⓜ = 琴弦靠中間處

+ = 一手按弦，一手按相對應的琴鍵

👐 = 以手演奏琴弦或琴身

📄 = 以塑膠打火機的膠身演奏

📄 = 以紙團演奏

▮ = 音堆

± = 將尺、塑膠盒或馬克杯抵住弦，並彈奏相對應的弦產生物件震動的雜音

o-slide = object slide 使用馬克杯或塑膠殼抵住琴弦，並在彈奏相對應的琴鍵時，滑動該物件，使之殘響成為滑音

DOPAMINE

for 9 musicians

Score in C

舞台
左側

古箏

Piano

Violin

37簧笙

舞台
中央

笛

琵琶

Cello

舞台
右側

Percussion

♩ = 66

n. gliss.

*) 設定→聲音與觸覺回饋→訊息聲(提示聲)→經典→三全音。

3

PO scrape

古箏

Pno.

Vln.

笙

笛

琵琶

Vc.

Voice

Perc. 1

Perc. 2

mf

f

sfz

gliss.

mixed air

呼舌

mf

f

ah

mf

f