

古蹟是怎麼壞掉的？



橙昕創藝文保有限公司
負責人 / 總修復師 黃韻如

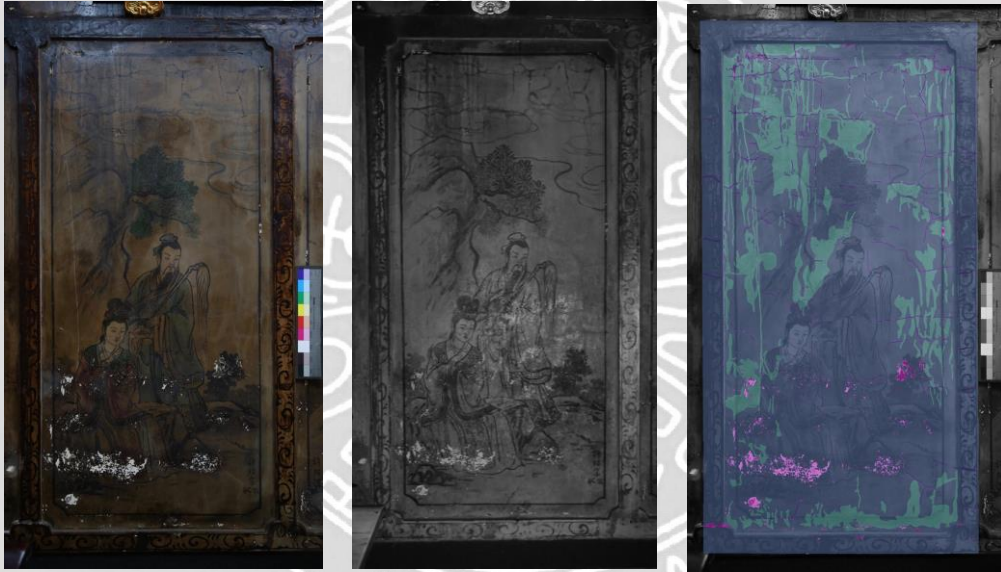
北港 鎮安宮

壁畫、浮雕與交趾陶劣損狀況

壁畫作者：陳壽彝

北港 鎮安宮

左側牆面壁畫



■ 彩繪層遺失 / 剝落 / 壁癌	■ 裂紋	■ 水漬	■ 煙燻
■ 細裂紋 / 龜裂 / 起甲 / 皺縮			

北港 鎮安宮

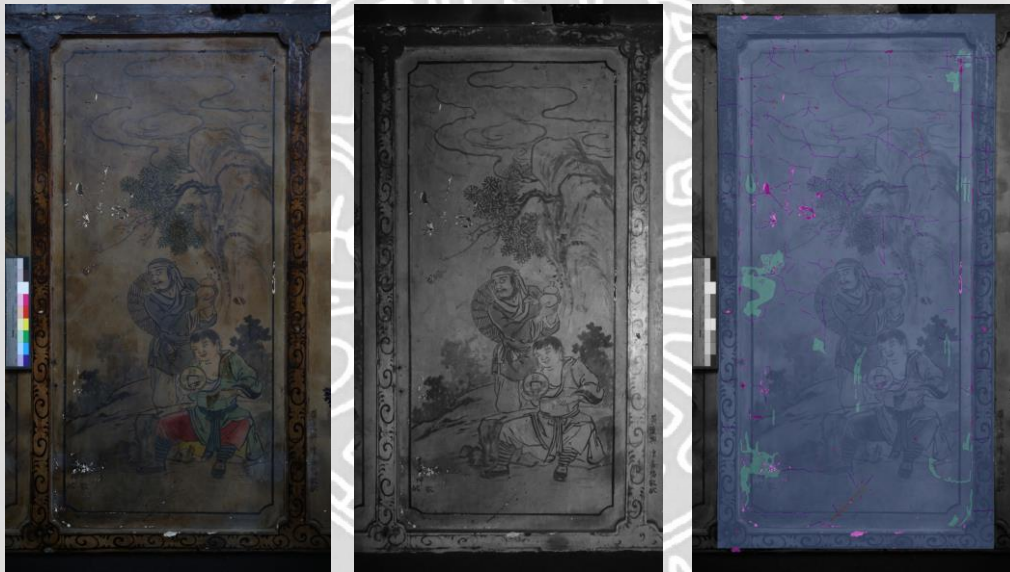
左側牆面壁畫《南極星輝》



■ 彩繪層遺失 / 剝落 / 壁癌	■ 裂紋	■ 煙燻
■ 細裂紋 / 龜裂 / 起甲 / 皺縮		

北港 鎮安宮

左側牆面壁畫



彩繪層遺失 / 剝落 / 壁癌	裂縫	裂紋	水漬
細裂紋 / 龜裂 / 起甲 / 皺縮	煙燻		

北港 鎮安宮

左側牆面壁畫



裂縫	裂紋	煙燻
----	----	----

北港 鎮安宮

右側牆面壁畫



彩繪層遺失 / 剝落 / 壁癢	裂紋	水漬	煙燻
細裂紋 / 龜裂 / 起甲 / 皺縮			

北港 鎮安宮

右側牆面壁畫 《麻姑獻瑞》



彩繪層遺失 / 剝落 / 壁癢	裂紋	水漬	煙燻
細裂紋 / 龜裂 / 起甲 / 皺縮	油漆漬		

北港 鎮安宮

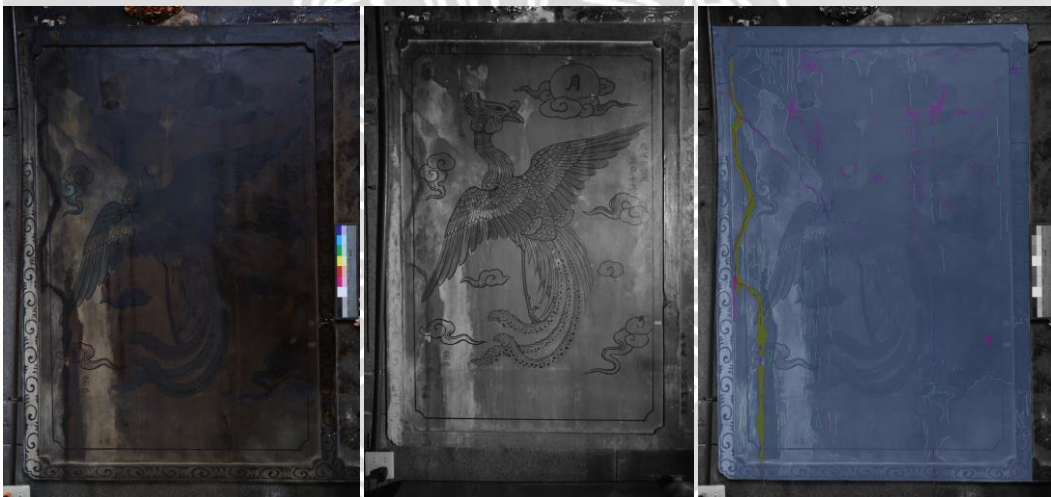
右側牆面壁畫



彩繪層遺失 / 剝落 / 壁癌	裂紋	水漬	煙燻
細裂紋 / 龜裂 / 起甲 / 皺縮	生鏽鐵釘 / 螺絲釘 / 鐵線		

北港 鎮安宮

右側牆面壁畫



裂縫	裂紋	水漬	煙燻	舊的修復加固填補材料
----	----	----	----	------------

北港 鎮安宮

壁畫、浮雕與交趾陶劣損狀況 斷裂 / 脫落遺失



結構體的斷裂，多為物理碰撞，或是結構體內部材料劣化鬆散造成，斷裂後產生部分結構體脫落遺失。

(範例位置：八仙A / lw-08)

北港 鎮安宮

壁畫、浮雕與交趾陶劣損狀況 裂縫



結構體的開裂縫隙。

(範例位置：lw-06 / lw-07)

北港 鎮安宮

壁畫、浮雕與交趾陶劣損狀況
彩繪層遺失 / 剝落 / 壁癌

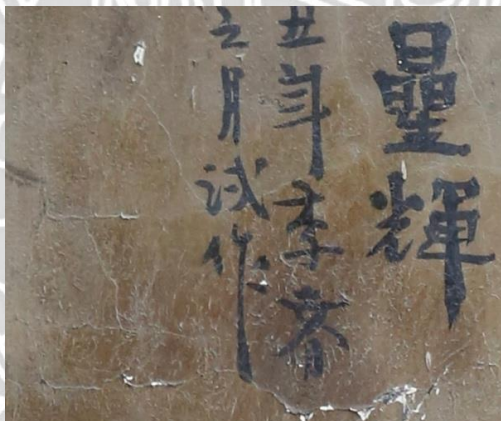


彩繪層的剝落遺失，通常亦伴隨著邊緣起甲狀況。起因可能為壁癌，或是層次間連結力變差，多為水害問題。

(範例位置：rw-04 / rw-07)

北港 鎮安宮

壁畫、浮雕與交趾陶劣損狀況
裂紋



彩繪層的較大的裂紋。

(範例位置：lw-03)

北港 鎮安宮

壁畫、浮雕與交趾陶劣損狀況
細裂紋 / 龜裂 / 起甲 / 皺縮



彩繪層的細微裂紋。
多為彩繪層龜裂且伴隨細小的起甲，或是彩繪層皺縮所造成的。
(範例位置：rw-02)

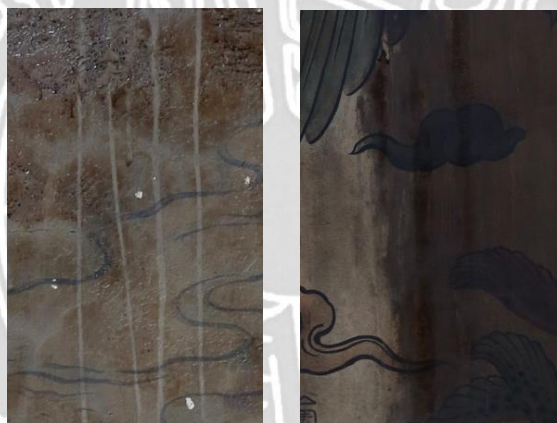
北港 鎮安宮

壁畫、浮雕與交趾陶劣損狀況
顏料遺失



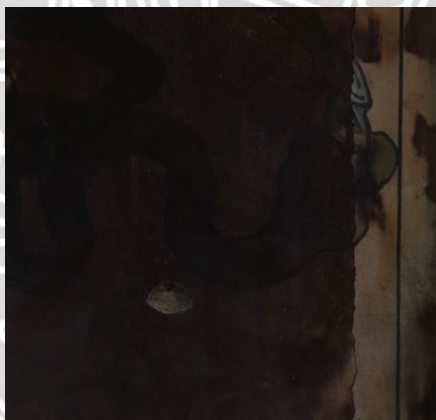
顏料的材料劣化失去連結力，遺失。
(範例位置：rw-08)

北港 鎮安宮
壁畫、浮雕與交趾陶劣損狀況
水漬



水害造成的漬痕。
(範例位置：rw-02 / rw-06)

北港 鎮安宮
壁畫、浮雕與交趾陶劣損狀況
煙燻



祭祀香火的焦油沾附。
(範例位置：lw-06)

北港 鎮安宮

壁畫、浮雕與交趾陶劣損狀況
不明附著物 / 舊的修復加固填補材料



非原始樣貌應有而沾附於表層的漬痕與材料。
(範例位置：rw-06 / rw-03 / dw-08 / lw-09)

北港 鎮安宮

壁畫、浮雕與交趾陶劣損狀況
生鏽鐵釘 / 螺絲釘 / 鐵線 / PVC管 / 電線



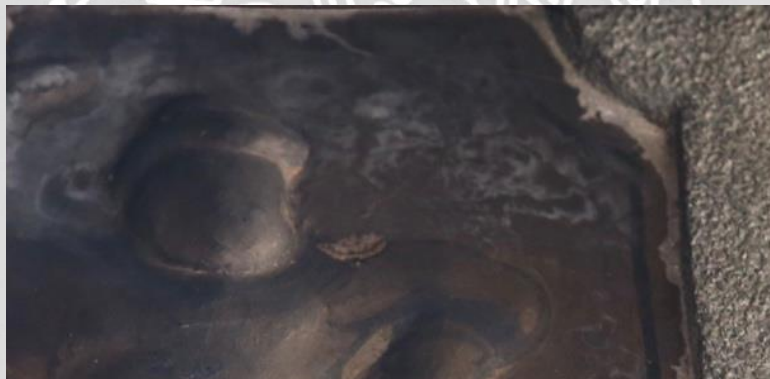
建物使用時所繞牽的管線，與固定管線或其他物件使用之材料，年代已久，材料老化、生鏽。

(範例位置：八仙A / lw-11)

北港 鎮安宮

壁畫、浮雕與交趾陶劣損狀況

土蜂窩



土蜂築巢，三川門外構件常見。

(範例位置：dw-01)

四湖下桂山 章寶宮

木構彩繪劣損狀況

彩繪作者：陳壽彝

署名「台南人」、「赤崁人」、「赤崁城人」、「阿生」

四湖下桂山 章寶宮
木構彩繪



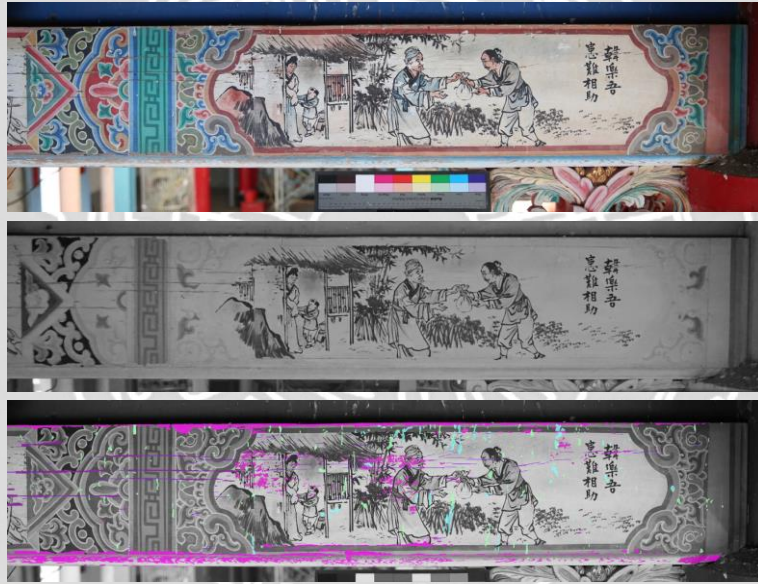
裂紋	起甲/空鼓	彩繪層遺失	水漬	鳥糞/壁虎屎
----	-------	-------	----	--------

四湖下桂山 章寶宮
木構彩繪



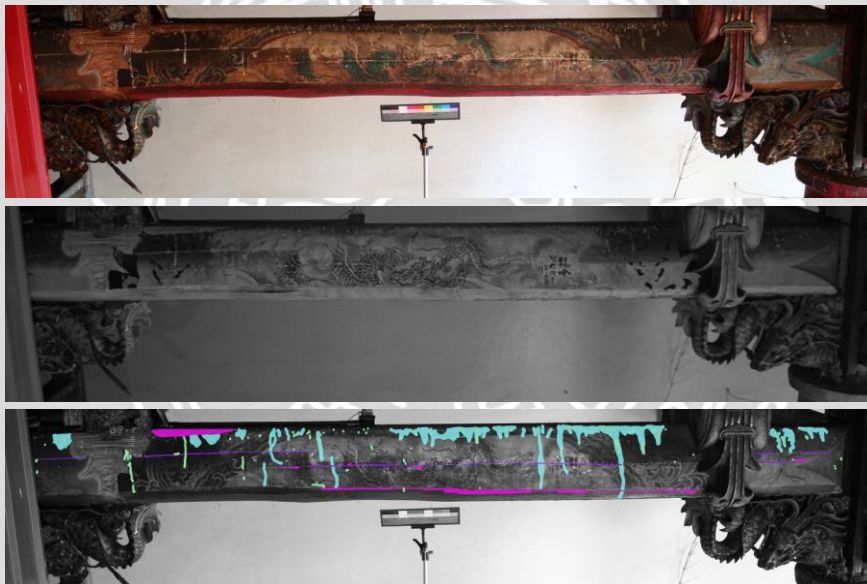
顏料/墨線遺失	裂紋	彩繪層遺失	水漬	鳥糞/壁虎屎
---------	----	-------	----	--------

四湖下桂山 章寶宮
木構彩繪



■ 顏料／墨線遺失	■ 起甲／空鼓	■ 裂紋	■ 彩繪層遺失	■ 水漬	■ 鳥糞／壁虎屎
---	---	--	--	--	---

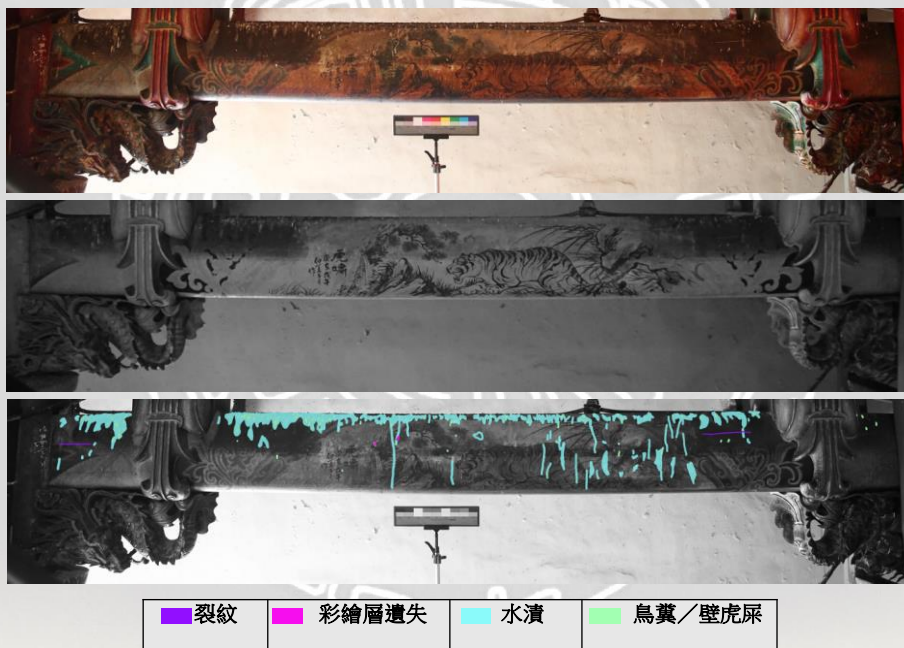
四湖下桂山 章寶宮
木構彩繪



■ 裂紋	■ 彩繪層遺失	■ 水漬	■ 鳥糞／壁虎屎
--	---	--	---

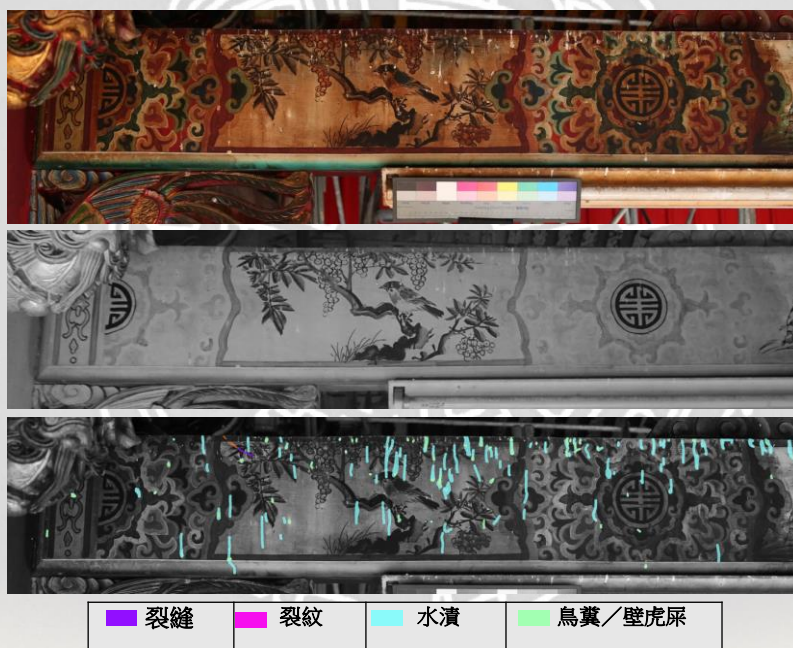
四湖下桂山 章寶宮

木構彩繪



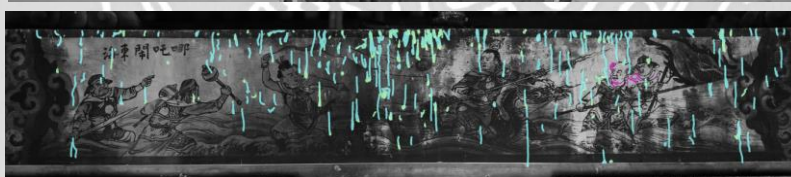
四湖下桂山 章寶宮

木構彩繪



四湖下桂山 章寶宮

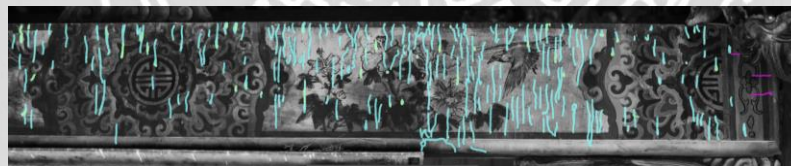
木構彩繪



■ 顏料／墨線遺失	■ 水漬	■ 鳥糞／壁虎屎
---	--	---

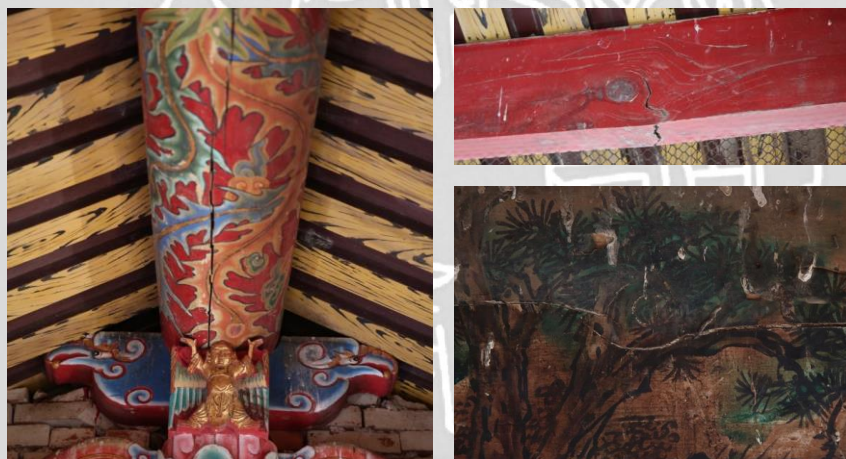
四湖下桂山 章寶宮

木構彩繪



■ 顏料／墨線遺失	■ 水漬	■ 鳥糞／壁虎屎
---	--	---

四湖下桂山 章寶宮
木構彩繪劣損狀況
裂縫



溫濕度變化，造成木材纖維開裂。

四湖下桂山 章寶宮
木構彩繪劣損狀況
斷裂



日曬、雨淋、外力撞擊，或因蟲蟻蛀蝕造成結構力差而斷裂。

四湖下桂山 章寶宮

木構彩繪劣損狀況

白蟻蛀蝕 / 蟻巢



白蟻啃食或是築巢所造成的孔洞。

四湖下桂山 章寶宮

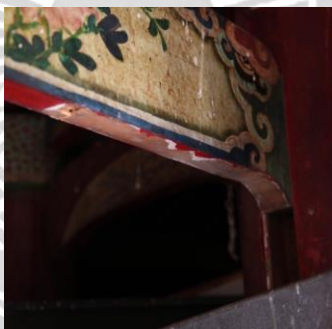
木構彩繪劣損狀況

鋸斷



人為，以工具鋸斷將構件取出。
主要發生於神龕上方棟架，於加蓋遮雨棚時拆離。

四湖下桂山 章寶宮
木構彩繪劣損狀況
脫落 / 遺失



蟲蟻蛀蝕造成部分結構脫離；或是人為因素取下，現場未見構件蹤影。

四湖下桂山 章寶宮
木構彩繪劣損狀況
空鼓 / 起甲



基底材有空洞，彩繪層出現鱗片狀或塊狀的翹起。
劣損原因：蟲蟻蛀蝕。

四湖下桂山 章寶宮
木構彩繪劣損狀況
彩繪層遺失



彩繪層及地仗層遺失，僅剩基底材。

四湖下桂山 章寶宮
木構彩繪劣損狀況
彩繪層粉化



彩繪層因日曬或雨淋等天候因素造成顏料的黏著劑老化，顏料附著力變差，表層粉化掉色。

四湖下桂山 章寶宮
木構彩繪劣損狀況
顏料 / 墨線遺失



彩繪層上所塗佈之凡尼斯層黏結力不佳，連同顏料與墨線遺失。
日曬或雨淋等天候因素讓凡尼斯層劣化，或亦可能因人為擦拭造成。

四湖下桂山 章寶宮
木構彩繪劣損狀況
彩繪層龜裂



彩繪層上有鳥糞沾附，且此狀況仍持續增加中。

四湖下桂山 章寶宮
木構彩繪劣損狀況
裂紋



底層或彩繪層基底材料的分裂；溫濕度起伏、材料缺陷等因素都可能形成裂紋。

四湖下桂山 章寶宮
木構彩繪劣損狀況
細裂紋



底層或彩繪層基底材料的分裂，裂縫如髮絲般的纖細。

四湖下桂山 章寶宮

木構彩繪劣損狀況

凡尼斯層變色



凡尼斯保護層變色。

四湖下桂山 章寶宮

木構彩繪劣損狀況

髒污

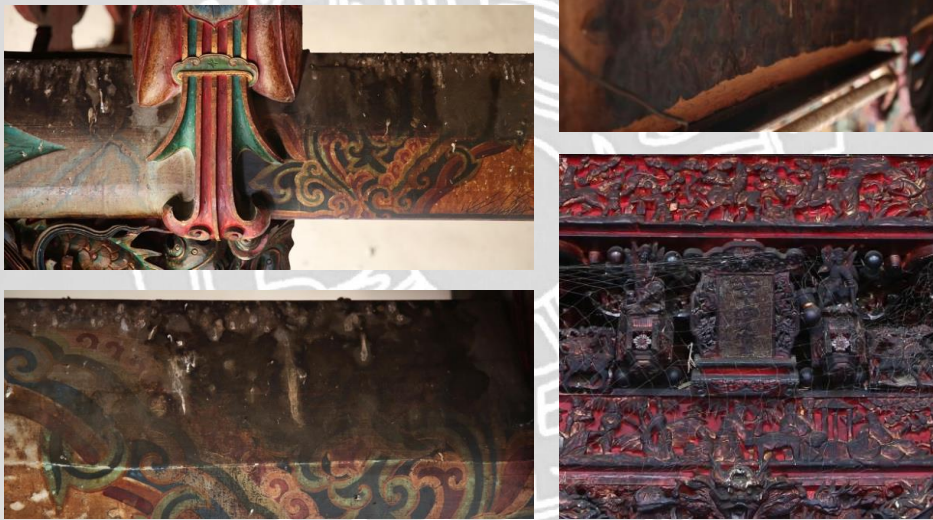


四湖下桂山 章寶宮
木構彩繪劣損狀況
水漬



屋頂漏水造成彩繪層表面的髒污 / 煙燻物與鳥糞發生垂流的痕跡。

四湖下桂山 章寶宮
木構彩繪劣損狀況
煙燻



祭祀活動的香燃燒後的煙霧微粒附著於彩繪層上。

四湖下桂山 章寶宮

木構彩繪劣損狀況

附著物：生鏽鐵釘、螺絲釘或鐵線



四湖下桂山 章寶宮

木構彩繪劣損狀況

附著物：束帶



以束帶固定鐵絲於木雕構件上，用來懸掛物品，造成構件損壞。

四湖下桂山 章寶宮

木構彩繪劣損狀況

附著物：土蜂巢



在戶外的木構件常見土蜂築巢。

四湖下桂山 章寶宮

木構彩繪劣損狀況

附著物：鳥糞



彩繪層上有鳥糞沾附，且此狀況仍持續增加中。

四湖下桂山 章寶宮

木構彩繪劣損狀況

附著物：鳥巢

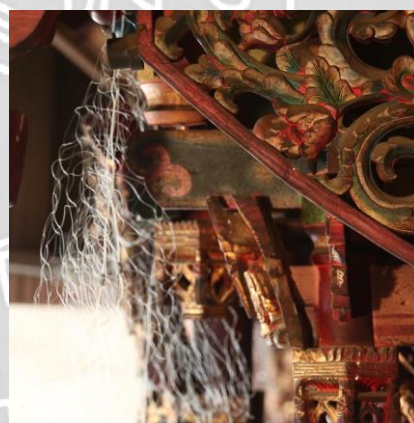


木雕孔洞中或與防鳥網間縫隙有為數眾多的鳥巢。

四湖下桂山 章寶宮

木構彩繪劣損狀況

附著物：防鳥網



四湖下桂山 章寶宮

木構彩繪狀況

前人修復痕跡



有多處前人全色痕跡，遠看視覺效果並不突兀，若清潔過後沒有太大視覺上的差異衝突，宜留存前人修復的歷史痕跡。

四湖下桂山 章寶宮

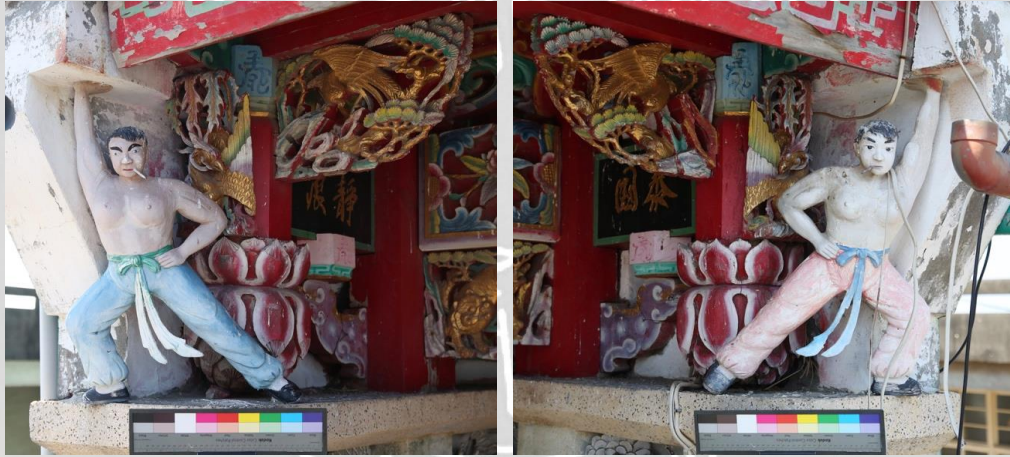
木構彩繪狀況

原有吊掛物的特殊痕跡或裝設



有多處前人全色痕跡，遠看視覺效果並不突兀，若清潔過後沒有太大視覺上的差異衝突，宜留存前人修復的歷史痕跡。

四湖下桂山 章寶宮



白河 大仙寺
木構彩繪劣損狀況

白河 大仙寺
木構彩繪劣損狀況
剝落粉化狀況



白河 大仙寺
木構彩繪劣損狀況
屋頂漏水造成之劣化狀況



其他劣損狀況

四湖下桂山 章寶宮

劣損狀況

附著物：樹根



植物的根穿鑿於結構中。

萬華 學海書院 (今高氏宗祠)

劣損狀況

附著物：樹



萬華 學海書院 (今高氏宗祠)

劣損狀況

附著物：雙面膠、泡棉膠





日常管理維護很重要



**自燃燒壞掉的
挖土機撞壞掉的**



被修壞掉的



修復師 = 對的專家?

保存維護與修復原則

1. 真實性原則 (文物歷史與文化差異)
2. 保留古物原始材料 (越少干涉保留越多歷史線索)
3. 可移除的材料與技法 (可逆性)
4. 材料辨別性原則 (新舊並存、全色差異或光學檢視)
5. 不臆測原則 (調查研究與完整紀錄)

謝謝觀賞



橙昕創藝文保有限公司
負責人 / 總修復師 黃韻如