

汽車、客運、火車，還是高鐵？你都怎麼離開鄉下，進入都市？又怎麼遠離都會，回到農村？跟蹤各種通勤、穿越、過渡的蹤跡，掃過道路、橋樑、圓環，又穿進另一個驗票口與轉運站，往往發現：在越來越短暫的行進間，不論城市或鄉村，都可以是行動的起點與終點；至於非城非鄉、是城是鄉的交際地帶，卻僅僅是被穿越後就用處耗盡，在壁壘對立的城鄉想像徹底失落。

城市、鄉村之外的「第三地」，有沒有更多的可能性呢？都市漸漸更新、地方可以創新，城裡人跟鄉下人的界線越來越模糊，在交界的「第三地」，是否能孕育一種不一樣的、「新穎」的在地人存在呢？

洪荒之力  
Purushas Creative

洪荒之力文創工作室，  
由文史工作者和行為藝術家組成的藝文行動團體，  
致力於重啟過渡地帶的廢置空間，  
觸發歷史性與現場性的對撞，  
生成新的美學可能。

老街相遇 ——

臺灣與婆羅洲兩地客庄比較研究與交流實踐

講者：羅烈師

地點：老湖口天主堂

時間：7月30日(六) 下午2-5點

迢迢逃逸行 ——

貓狸、台北、苗栗

講者：黎煥雄

地點：More Cafe 磨咖啡苗栗店

時間：8月20日(六) 下午2-5點

備註：限制25人報名。

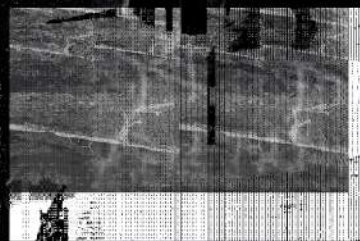
家庭在路上 ——

城鄉／之間的家庭書寫

講者：張邈衍

地點：咪蹄花火冰菓室

時間：9月17日(六) 下午2-4點



Hukou  
湖口 · 實驗  
Experiment

Reading & Speeches 系列講座  
"Third Country: Neo-cals"  
第三地  
： 新穎在地人

主辦單位：洪荒之力文創工作室

協辦單位：水田部落、湖口打碗花農場行為藝術營

場地協力：小窩口樂燒Pizza、新竹縣大窩口促進會(老湖口天主堂)、More Cafe、咪蹄花火冰菓室

贊助單位： 國家文化藝術基金會

報名連結：



官方網站：

