

# 佛教藝術

## 佛畫之美

# 十二天

## 十二天意指方位之神

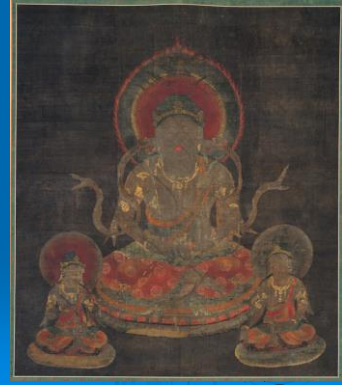
- 東北 伊舍那天
- 東 帝釋天
- 東南 火天
- 南 閻摩天
- 月天
- 日天
- 上 梵天
- 下 地天
- 西南 羅剎天
- 西 水天
- 西北 風天
- 北 多聞天

- 十二天 為護世八方天(八方位守護)加上，下兩天為十天，再加上日，月兩天為十二天，即為了守護十二天的各方向，聚集在一起的十二尊的天堂各尊的總稱。
- 日本平安時期，十二天 被寫下來，在平安後期的密教中，以護世天，護方天被使用於國家的大法或傳法灌頂。

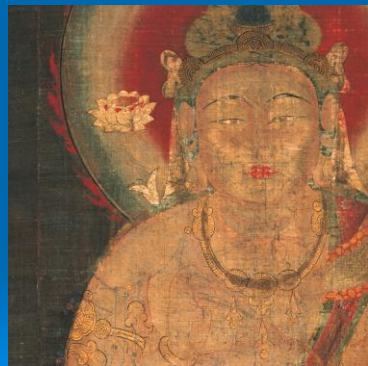
- 平安時代以後傳入的密教在東、西、南、北四方之外，加上四維、上下及日月而產生了十二尊守護神的組合。若將佛像名與方位列舉來看的話，各是風天(西北方)、水天(西方)、羅剎天(西南方)、閻摩天(南方)、火天(東南方)、帝釋天(東方)、伊舍那天(東北方)、毗沙門天(北方)、梵天(上方)、地天(下方)、月天及日天。本作品傳存於東寺(教王護國寺)，與同存該寺之五大尊(五大明王)像五幅一起，正月時用於宮中之儀禮。
- 平安時代以後，每年正月於宮中舉行祈求玉體安穩、鎮守國家、五穀豐收等大規模密教儀禮。這也稱作「後七日御修法」。提倡者雖是空海，但真正被實行應在空海去世之後，是東寺歷代最高責任者所當從事之例行事務。如帝在寺院內設置具言院之帝設壇場，並以兩拜曼陀羅為本尊，其旁配以五大尊及十二天像。
- 大治二年(西元117年)東寺佛物倉庫失火，原本之作品被燒毀，現存作品即在十二幅之中，製作手法雖略有不同，不過，其左右對稱具均衡感之姿態以及細密之描繪、靜雅之色彩與鍍金紋樣之組合等特色，顯示了這個時期對濃厚裝飾美之偏好。

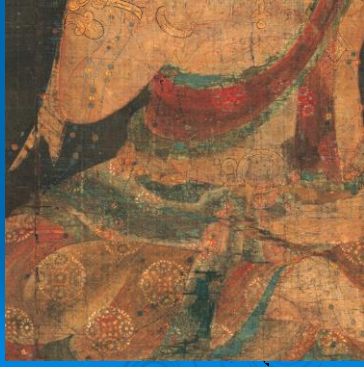
- 共12幅
- 絹本設色
- 各長144.2cm 寬126.6cm
- 平安時代 大治2年/1127 A.D.
- 現藏於京都國立博物館

日天



月天





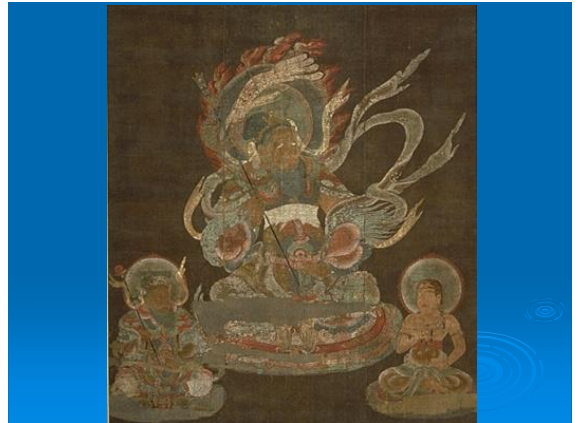
多聞天



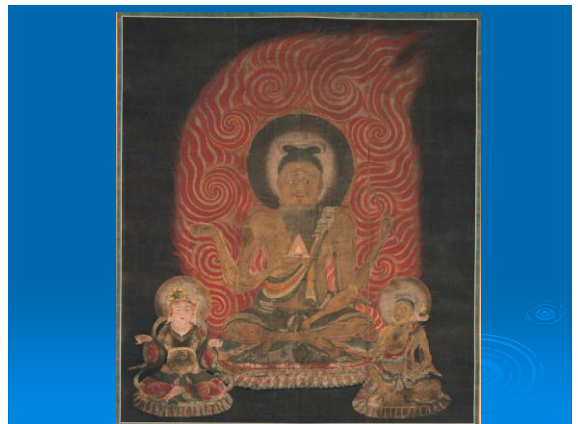
水天

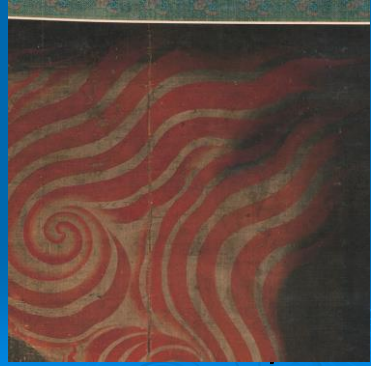


風天

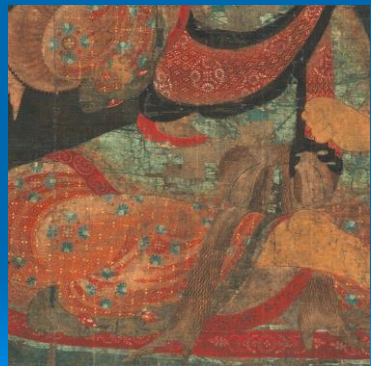


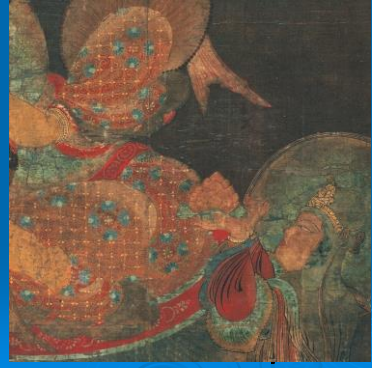
火天



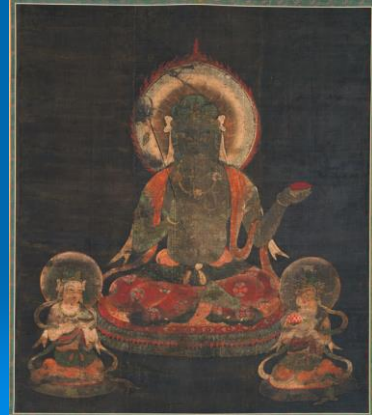


帝釋天

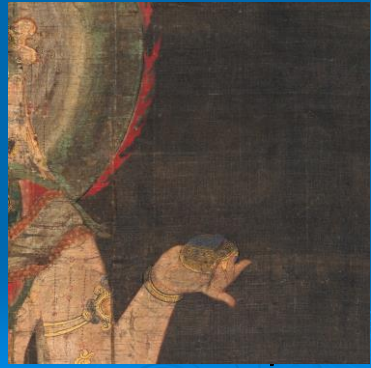




伊舍那天



地天



梵天

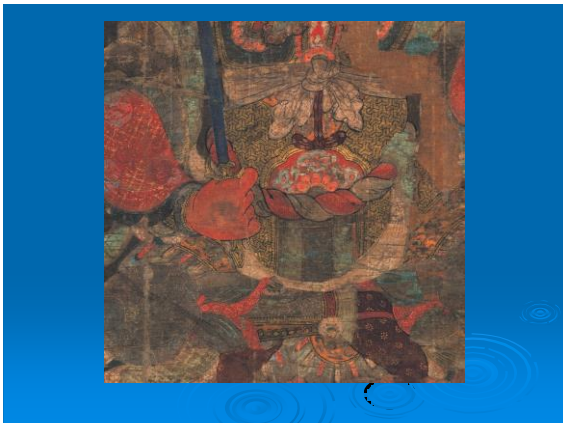
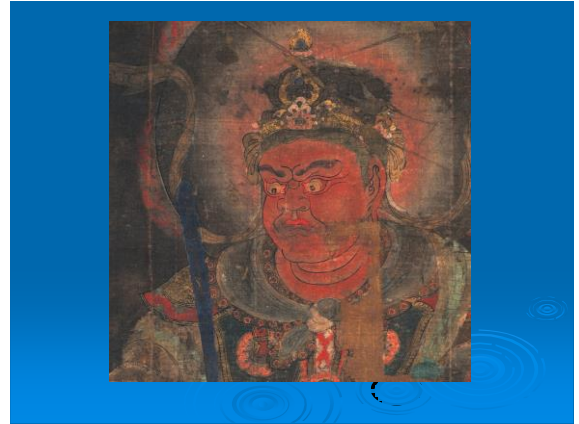


閻摩天



羅刹天

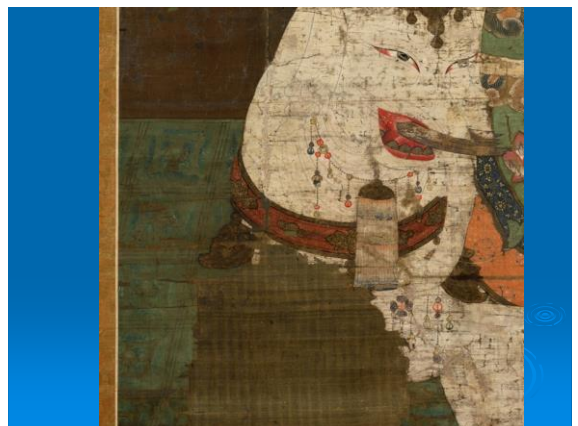
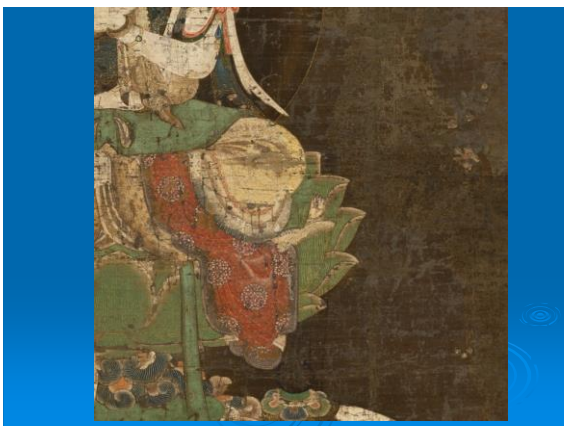
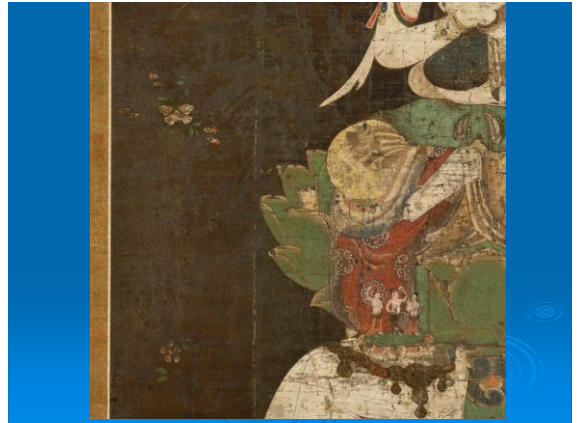
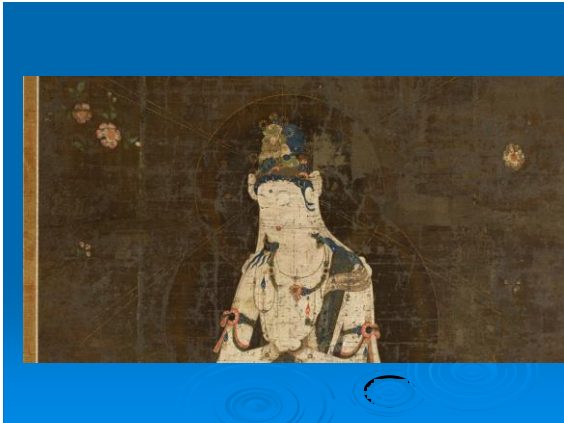
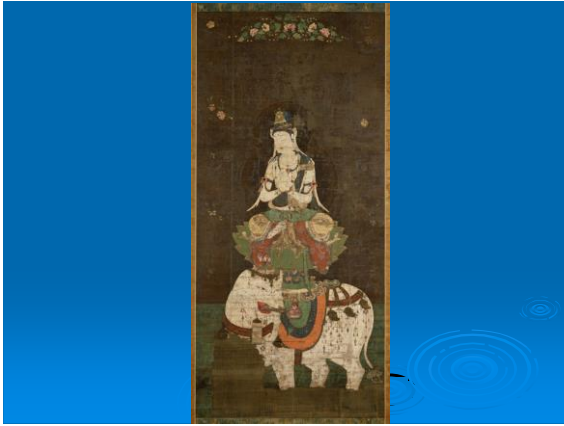




## 普賢菩薩

- 這件作品描繪在落花飛舞之下騎乘著白象的普賢菩薩像，為平安時代後期佛畫的代表作品。
- 普賢菩薩是與文殊菩薩同為脇侍於釋迦如來佛左右的菩薩。不過，據說若有人一心誦讀《法華經》並以其修行的話，普賢菩薩便會騎乘六牙白象化現並守護在該人身旁。
- 普賢菩薩是乘坐在白象背部所安置的蓮花座上，慈目垂視，雙手合十。白象以鼻卷持著一株紅蓮花，頭頂上並站有三尊化生人物（諸佛、菩薩等為救濟眾生而化生成的人物）。菩薩頭頂上方畫有花朵所編制而成的華蓋，其兩側亦有花朵曼妙地飄然飛落。菩薩和白象的身體以澄澈透明的白色表現，輪廓則以細膩而淡雅的墨線仔細勾勒，並以朱色略施暈染。
- 菩薩所穿著的大衣和台座等部分，以石膏、石綠、土黃、鉛丹、朱等顏色以及金箔所繪製，並且運用所謂截金技法，亦即將金箔切成小細片或細絲貼飾於畫面上。截金紋樣的技巧是極為精密而細緻的。

- 絹本設色
- 長159.1cm 寬74.5cm
- 平安時代
- 國寶
- 現藏於日本東京國立博物館





## 十一面觀音

- 這件作品為面向畫面左側的十一面觀音像。圖像的右手垂於膝前，手印呈「與願印」（指實現祈願的手印，手心朝上五指向下舒展），手腕帶著數珠，左手拿着一瓶插有紅蓮花的水瓶。觀音的頭上有菩薩面、瞋怒面、狗牙上出面各三面，及大笑面、頂上佛面各一面，共有十一面。
- 畫像的表現是依據，中國唐代玄奘所譯《十一面神咒心經》中所描述的十一面觀音的姿態。其特色在於不採取一般密教本尊畫像中朝向正面的慣例，且身軀為傾斜的姿勢，其目的在於追求更自然的空間表現。此外，觀音採取將右足鬆開的舒緩姿勢、大型的華蓋、透雕般的背光等，這些都可解釋成為了畫出如同實際雕像的表現。

- 觀音象的軀體以淡紅色表現，以朱線描繪出輪廓，並加上朱紅色暈染。衣袍的織紋及主要圖案都裝飾著數種精緻的「截金」紋飾。台座與華蓋上的五葉三花，葉形類似細竹的紋飾，也是用截金及銀色的暈染表現。截金紋飾中的菊花團紋及笹龍膽紋，可能是從中國宋代帶回日本的新圖案。此外，觀音像手持的水瓶以銀泥勾畫，從中透出蓮莖，這也可能是表現宋代的玻璃。
- 作品在江戶時代原藏於奈良法隆寺附近的法起寺。法隆寺收藏有類似這件作品暈染濃重的平安佛畫的殘片，所以這件作品的構想有可能取自如法隆寺金堂壁畫一般的奈良時代的繪畫風格。

- 絹本設色
- 長169.0cm 寬90.0cm
- 平安時代12世紀
- 國寶
- 現藏於日本奈良國立博物館

