

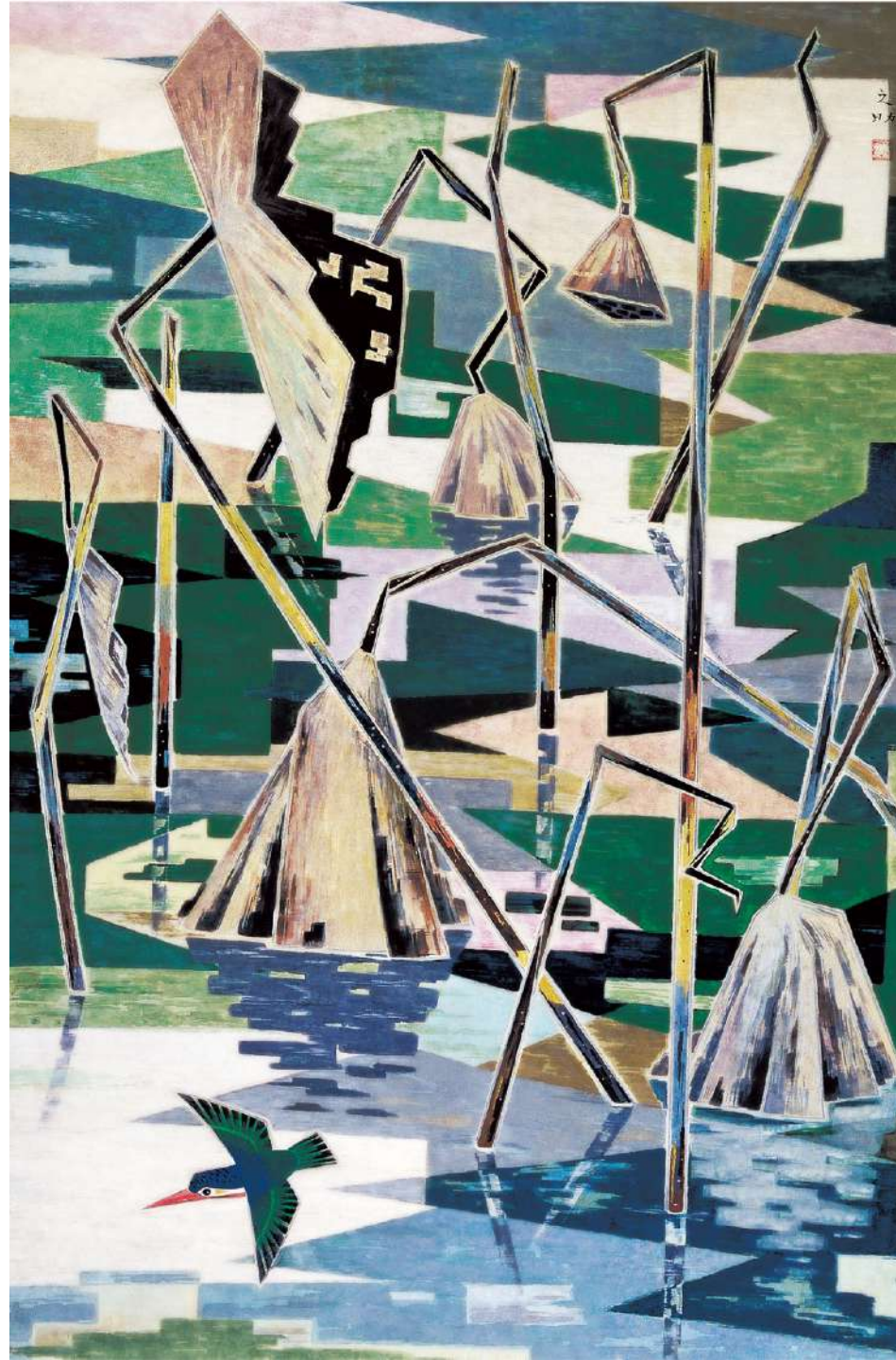
台灣光復後(至今)膠彩表現

光復後



林之助
1947
《囍日》

光復後



林之助
1958
《彩塘幻影》

光復後

林之助



1969
《後巷》

光復後

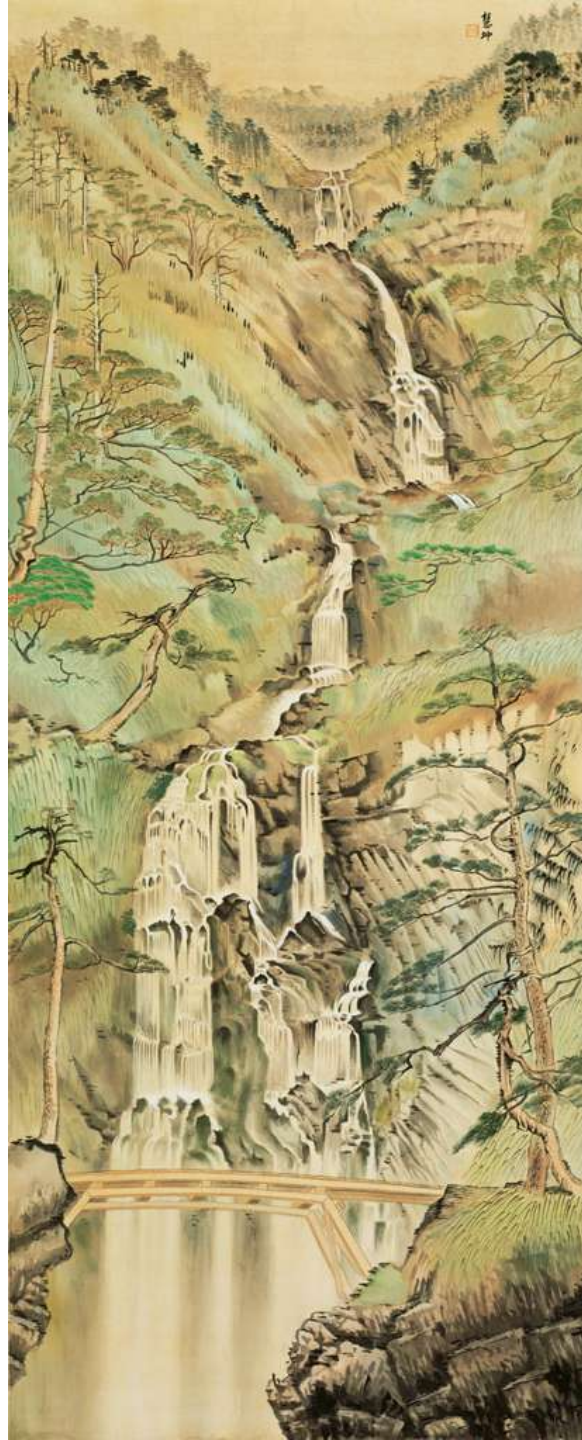
林之助



1985
《草莓》

光復後

陳慧坤



《能高瀑布》
1951
膠彩、紙本
180X72.5

光復後

陳慧坤



《十分瀑布》
1968
膠彩、紙本
129X184

光復後

陳慧坤



《富士山》
1973
膠彩、紙本
97X140

光復後

陳慧坤



《烏來瀑布》

1977

膠彩、紙本

186X92

光復後

劉耕谷



光復後

劉耕谷



吾土笙歌
《1986》
膠彩
820×1260cm
國立臺灣美術館典藏

膠彩畫

黃登堂



《麻雀》
製作年不詳
103×130cm

膠彩畫

廖大昇



《話夕陽》
1999
20號

膠彩畫

林星華



膠彩畫

林星華



《慈悲舞曲》
1968
28×25cm

膠彩畫

謝峰生



謝峰生老師膠彩畫1996年25F凝視

膠彩畫

曾得標



膠彩畫

詹前裕



《松石格》
1998
金箋紙、膠彩
91 X 72.5



《野鳥之夢》
(鸚哥)
2003
絹本、膠彩
80 X 65



《雪韻》
2006
絹本、膠彩
65 X 80



《死海古卷在昆蘭》
2007
紙本、絹本、膠彩
91 X 72.5

膠彩畫

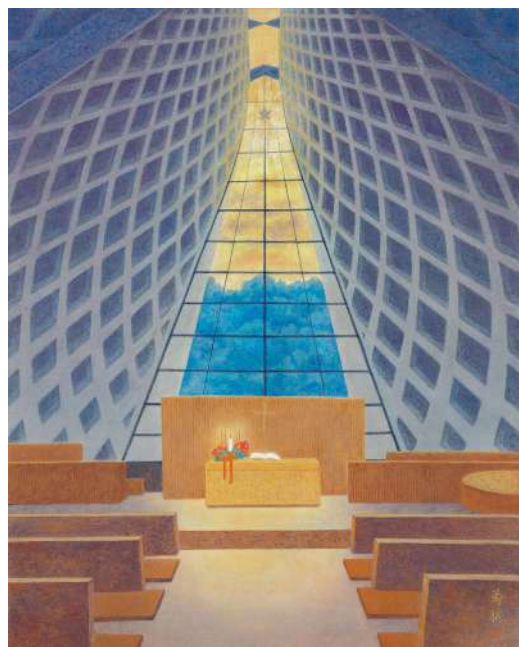
詹前裕



《玉山圓柏-枯寂》
2013
紙本、膠彩
91×72.5



《五彩山》
2014
紙本、膠彩
72·5 X 91



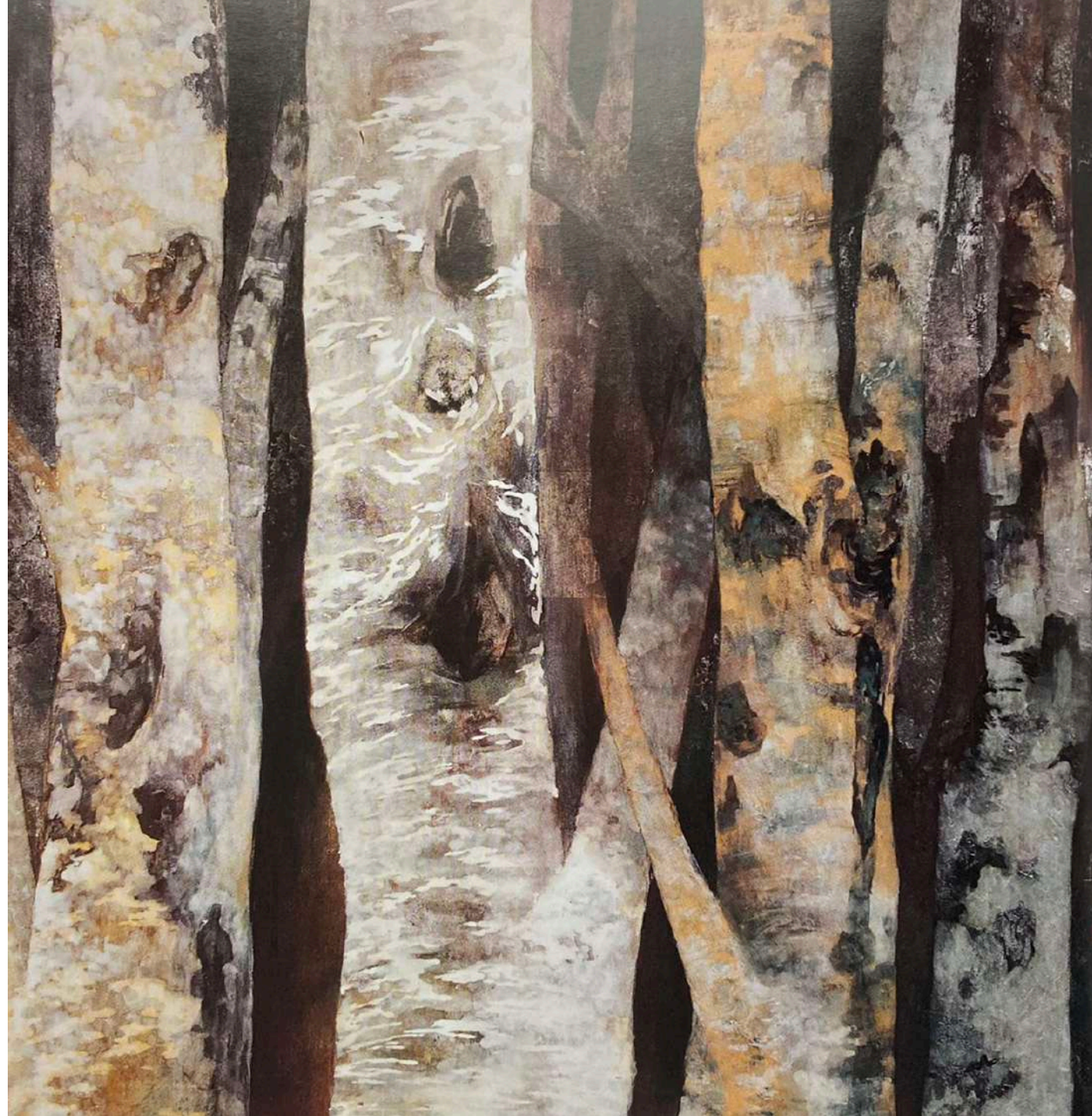
《聖殿之光》
2017
紙本、膠彩
91 X 72·5



《美術夜螢》
2017
絹本、膠彩
80 X 65

膠彩畫

李貞慧



《白樺》
1992
紙本、膠彩
117X117

膠彩畫

李貞慧



《蝕變》
2004
紙本、膠彩
73X61

膠彩畫

李貞慧



《麗雲》
2016
紙本、膠彩
50X127

膠彩畫

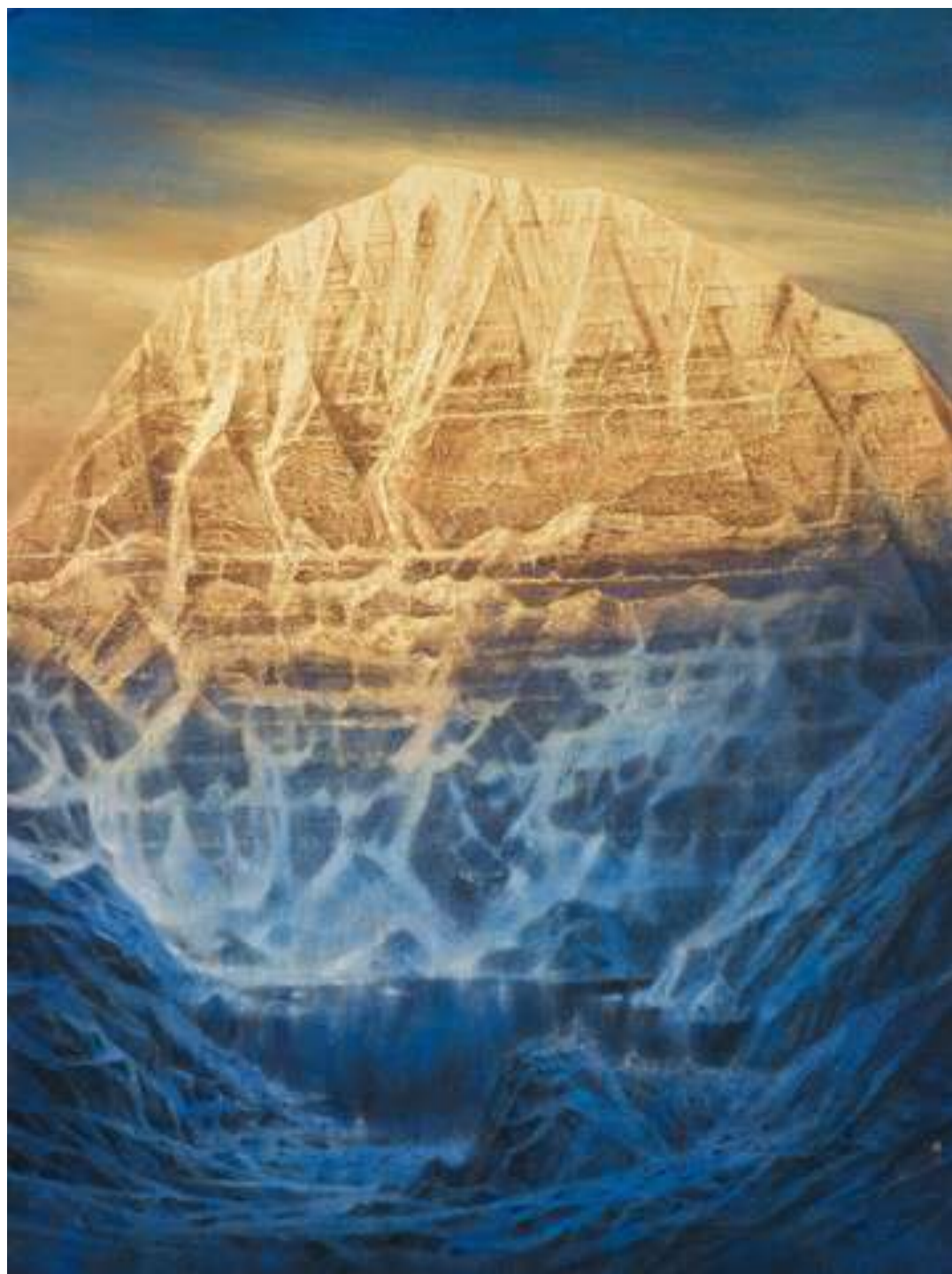
高永隆



《月河》
2002
麻布、膠彩
116.5 x 91

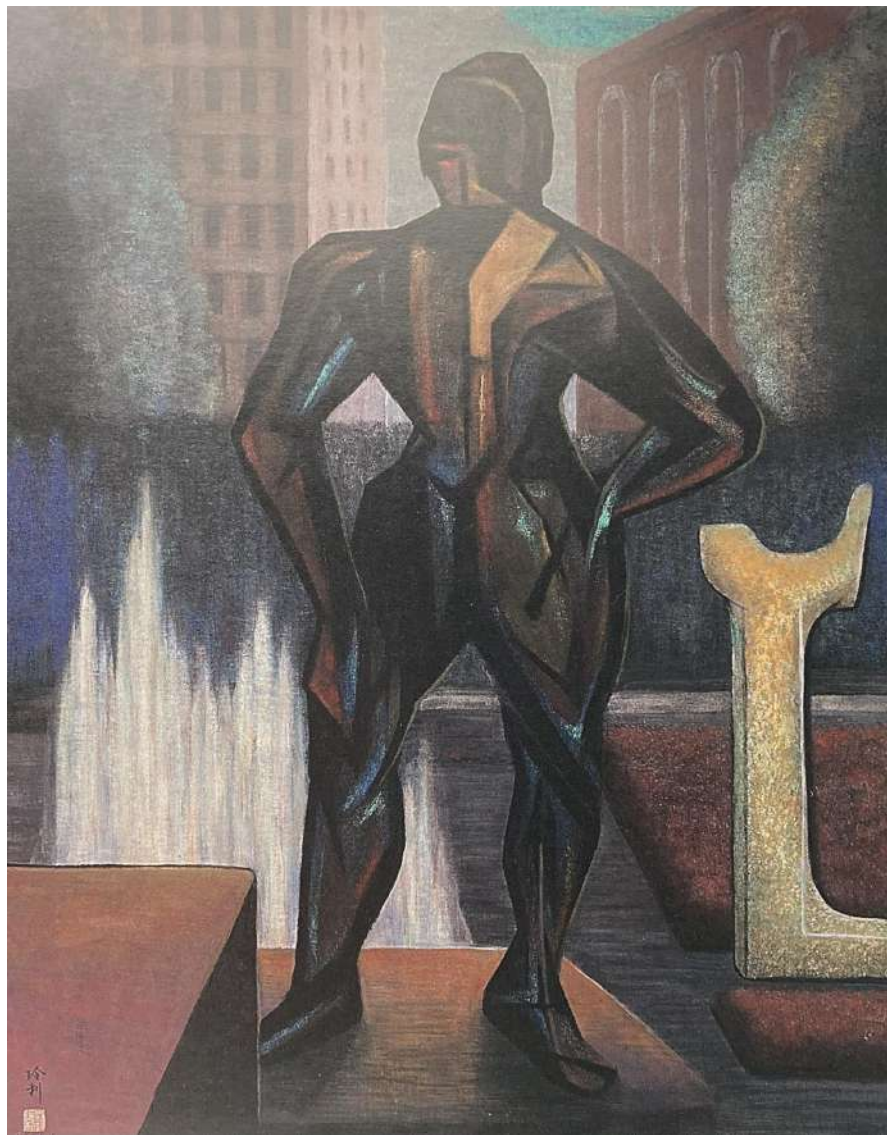
膠彩畫

高永隆



膠彩畫

劉玲利



《紐約大都會》

1991

膠彩

100 X 80

膠彩畫

劉玲利



《紐約大都會》
2015
麻布、膠彩
122 X 244

膠彩畫

徐子涵



2020
紙本、膠彩
65 x 53 cm

膠彩畫

張貞雯



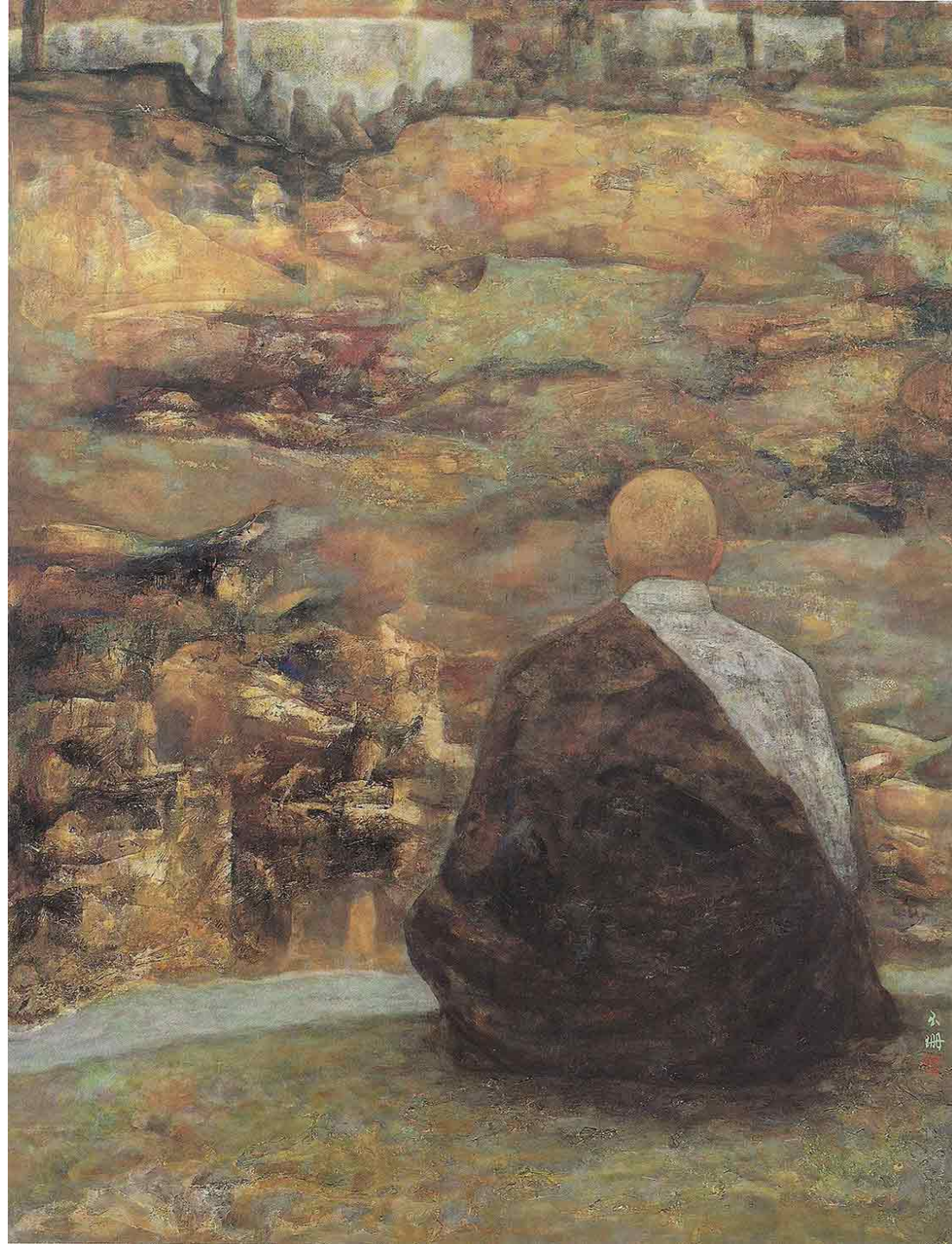
膠彩畫

張貞雯



膠彩畫

倪玉珊



《生命的觀想系列-諦》

1994

紙本、膠彩

145.5x112 cm

膠彩畫

羅慧珍



2011
膠彩
176×360

膠彩畫

廖瑞芬



《南風》
2007
膠彩、棉紙
98.0 × 98.6

膠彩畫

廖瑞芬



《安時處順》
2014
60.5X72.5

膠彩畫

王怡然



《牡丹雪》
2003
膠彩
117x73cm

膠彩畫

王怡然



《染無垢》
2010
膠彩
65x53cm

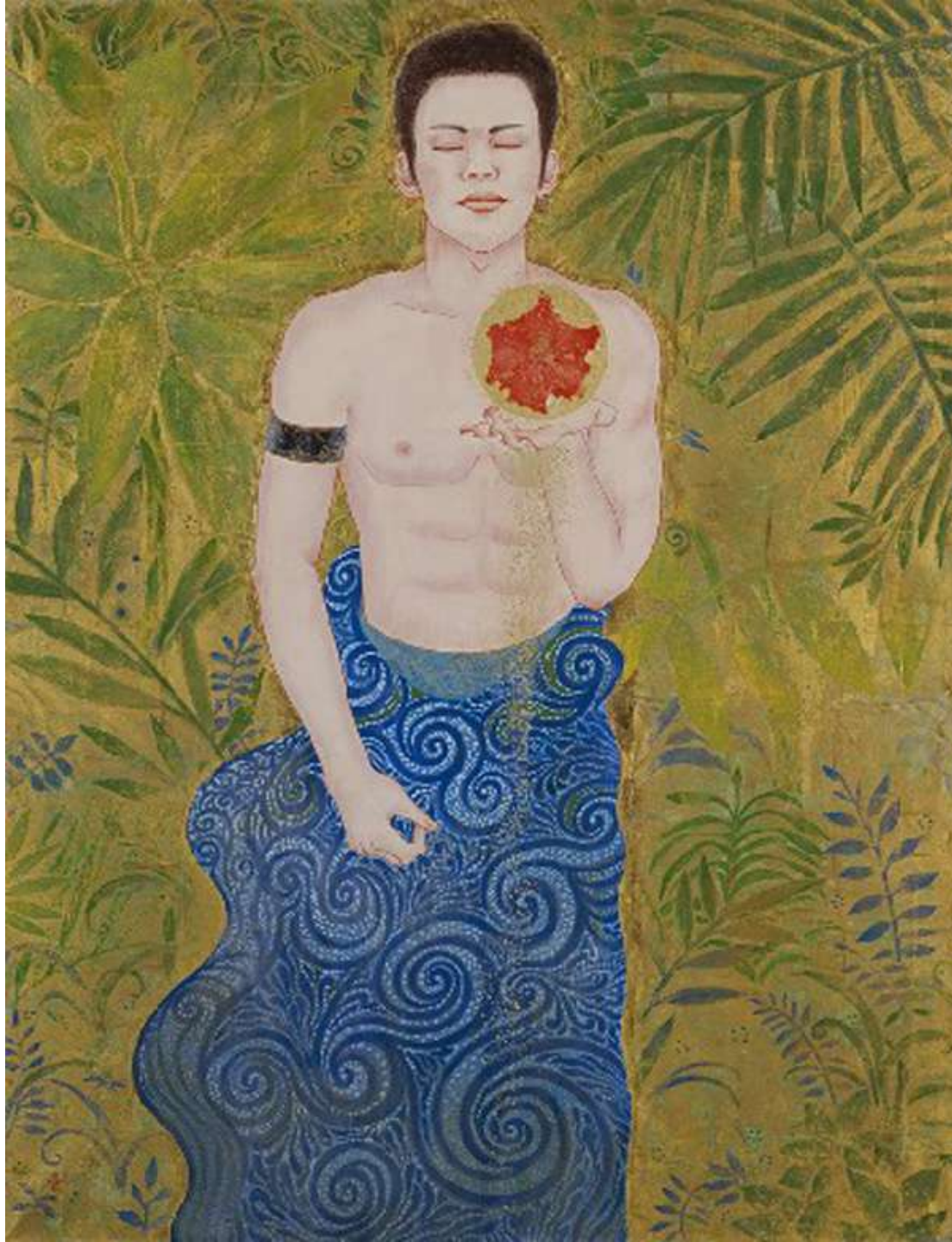
膠彩畫

林彥良



膠彩畫

林彥良



《花的記憶-扶桑》
2004
膠彩、棉紙
143.5 × 109.0 cm

膠彩畫

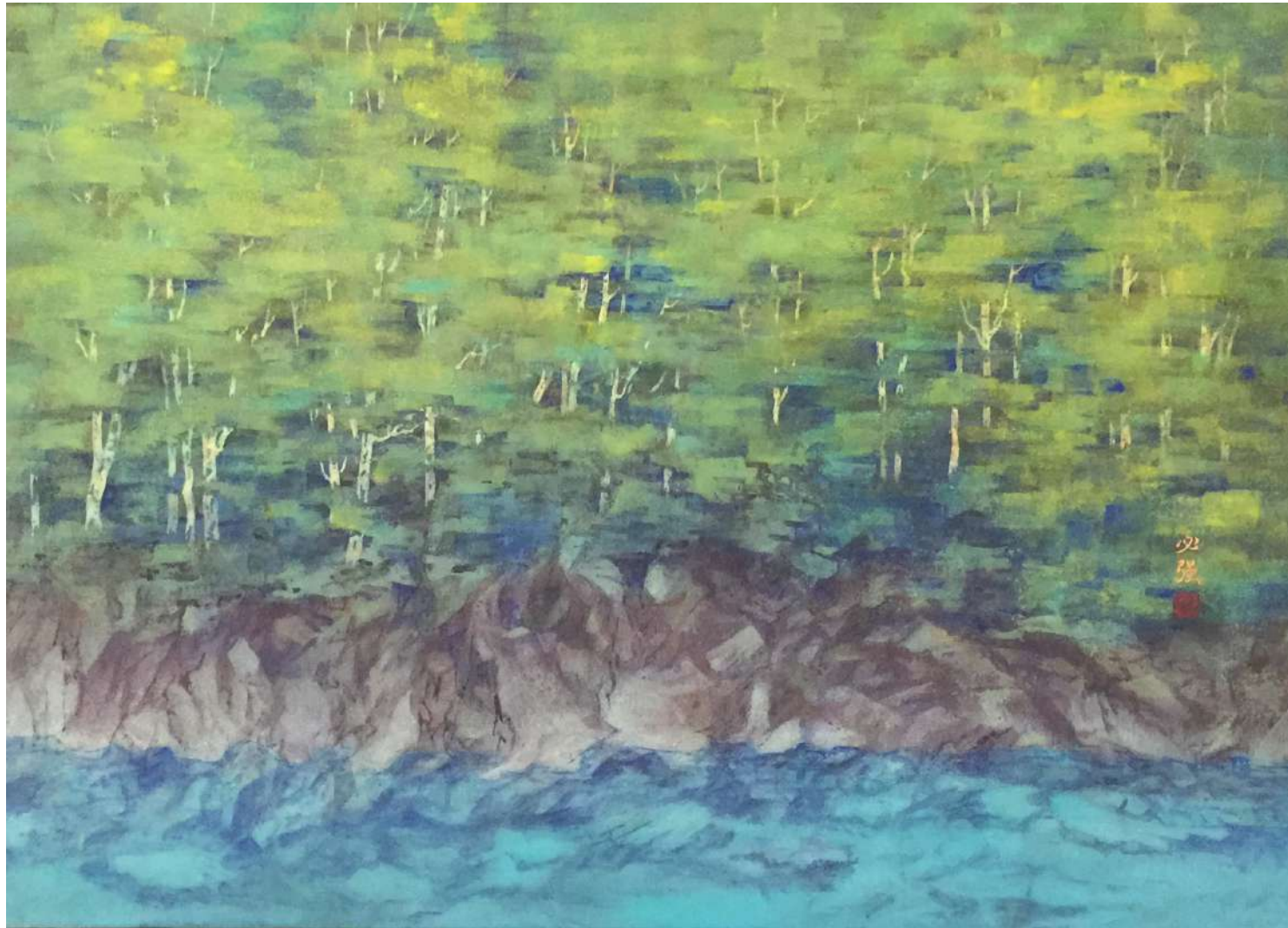
林彥良



2017

膠彩畫

林必強



膠彩畫

饒文貞



《孕擺》
1999
膠彩、棉紙
83.0 × 83.4 cm

膠彩畫

饒文貞



膠彩畫

郭羲(郭禹君)



膠彩畫

蔡寬銘



屋漏痕Ⅲ/HOUSE LEAKING TRACE
2015

水干、礦物、三千本膠、壓克力彩、金箔、金銀泥、壯麻紙、標本
20×55cm

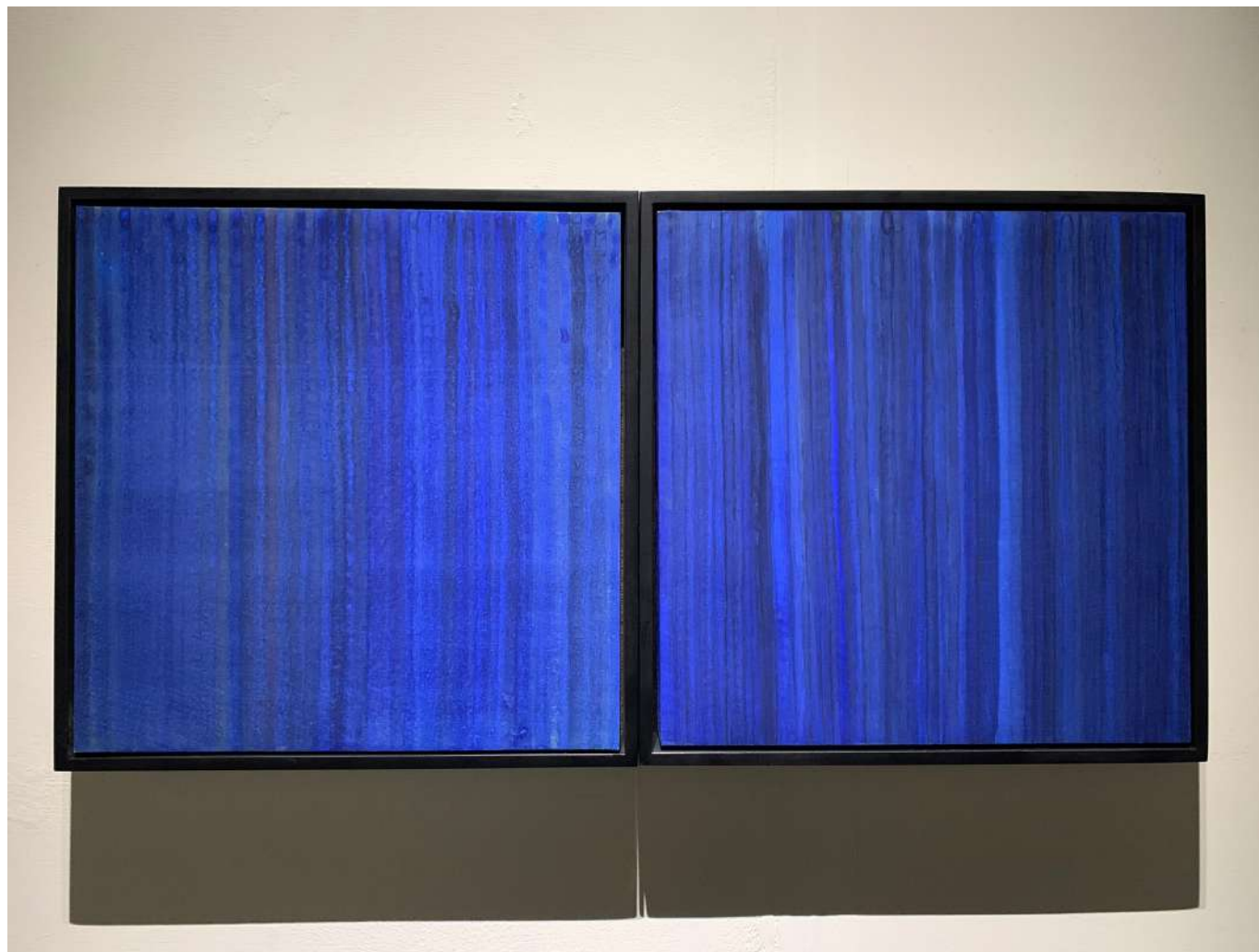
膠彩畫

呂金龍



膠彩畫

鹿向夷(許瑜庭)



膠彩畫

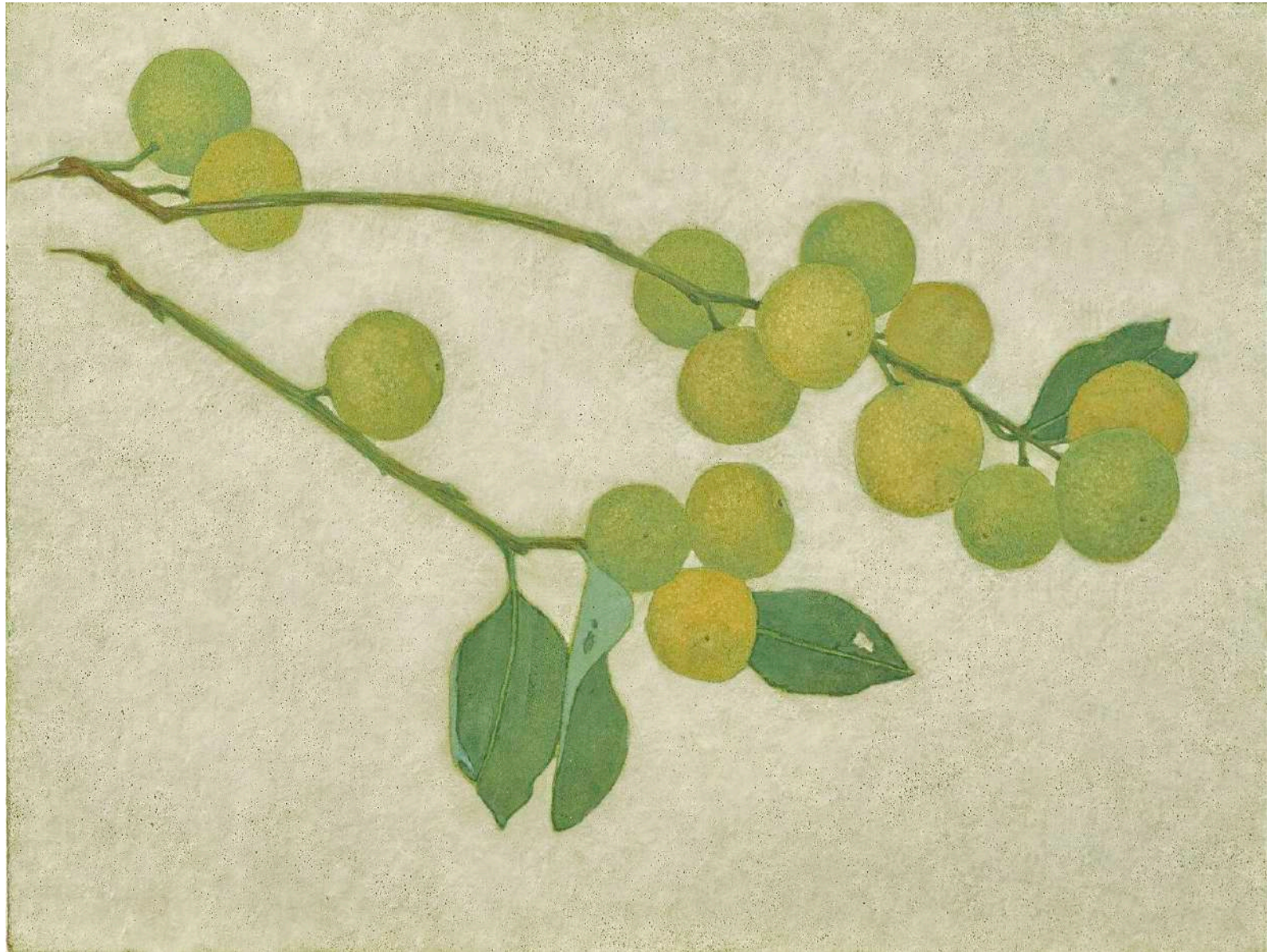
徐凡軒



《此岸·彼岸》_41x27cm_岩繪具、高知麻紙_2020

膠彩畫

鍾舜文



膠彩畫

詹秀鈴



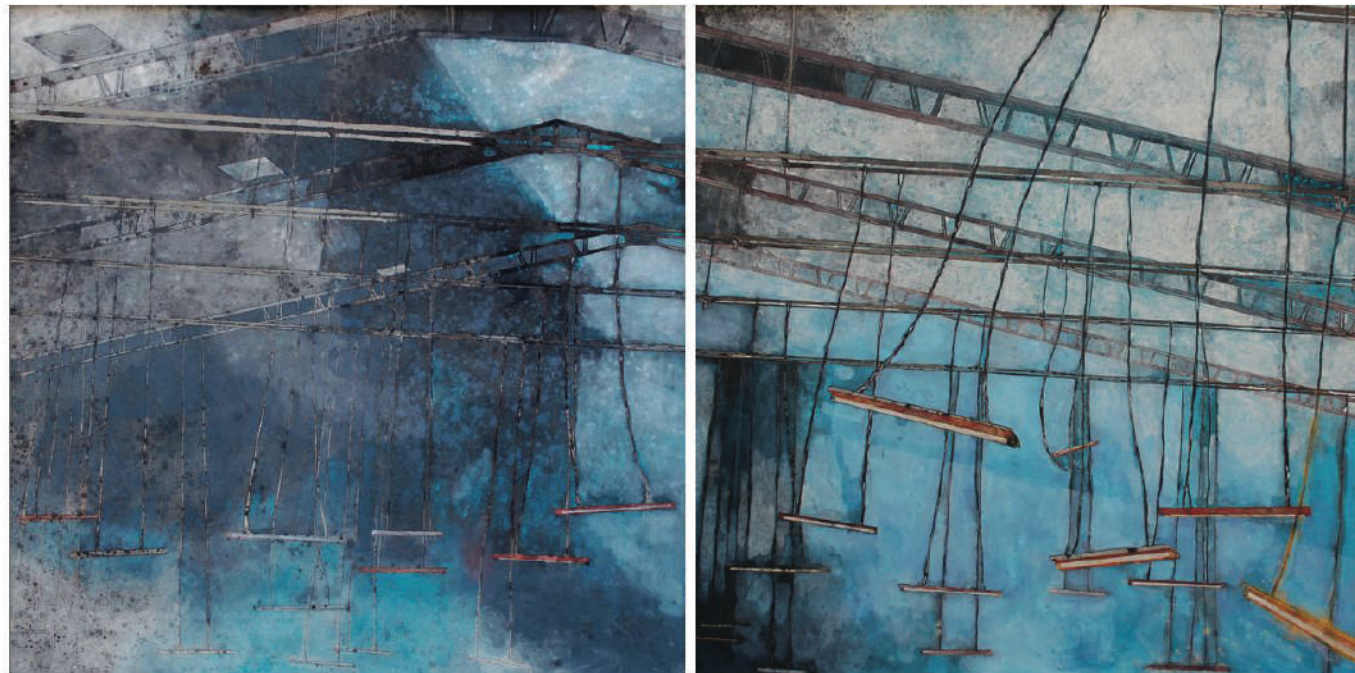
《安靜的夜晚之二》

2021

35 × 35 cm

膠彩畫

陳誼嘉



膠彩畫

陳誼嘉



膠彩畫

張維元



膠彩畫

陳芃宇



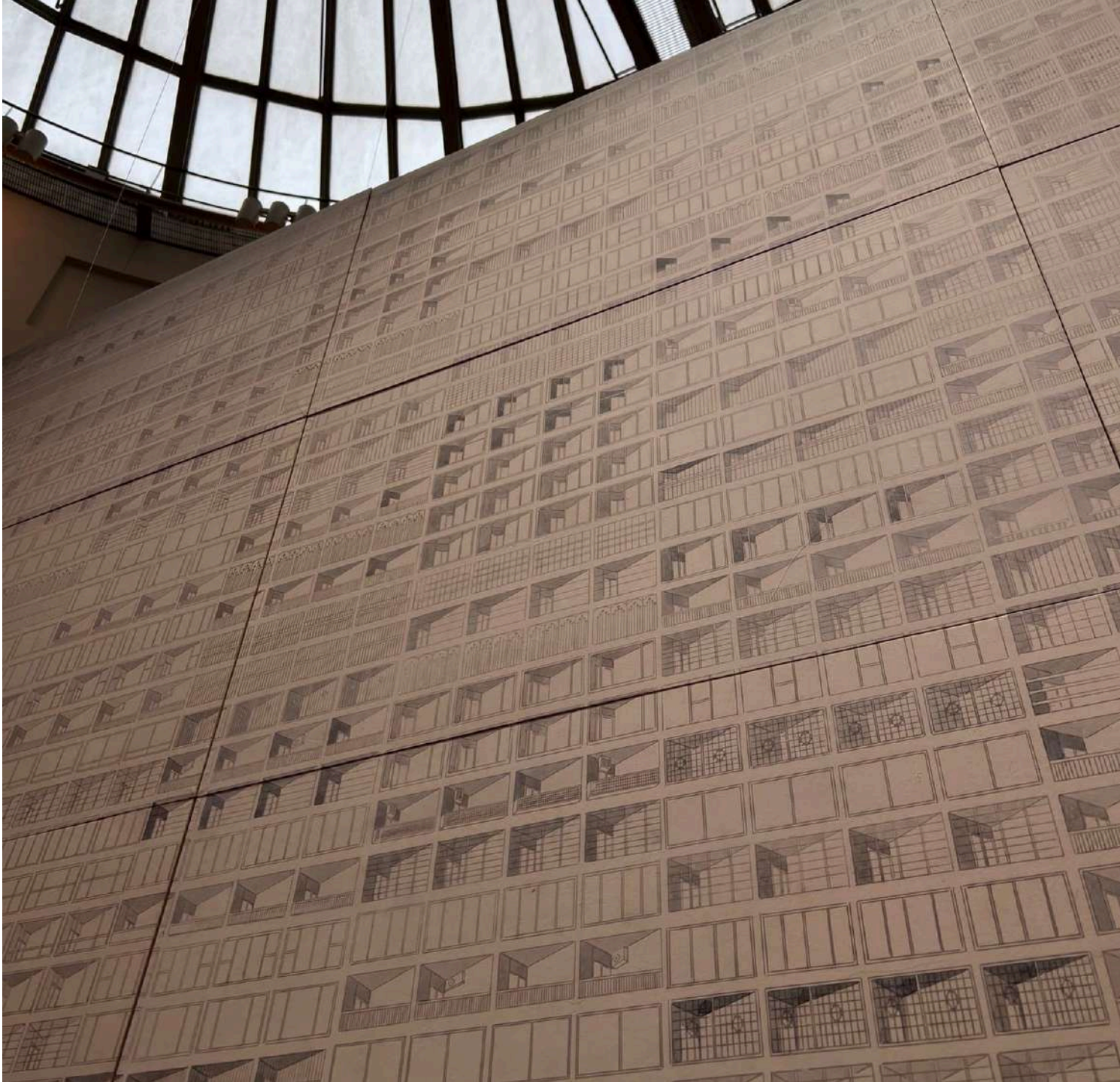
膠彩畫

黃柏維



膠彩畫

張靜雯



膠彩畫

黃敏欽(青木)



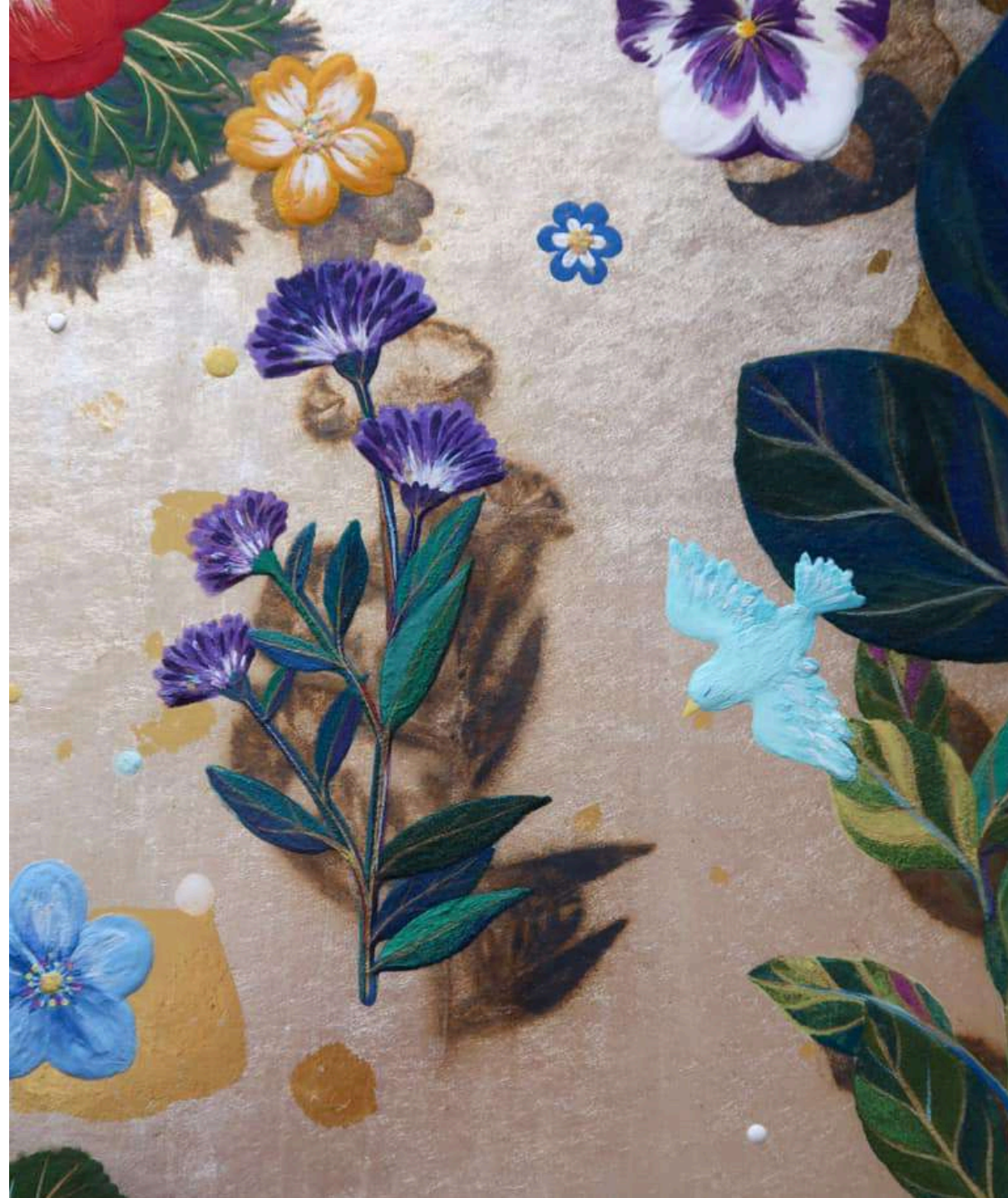
膠彩畫

陳佩怡



膠彩畫

吳逸萱



日本當代畫會作品

當代院展

當代日展

當代創畫



手塚 雄二

當代院展

當代日展

當代創畫



宮廻 正明

當代院展

當代日展

當代創畫



梅原 幸雄

當代院展

當代日展

當代創畫



山本浩之

當代院展

當代日展

當代創畫



宮本千織

當代院展

當代日展

當代創畫



前田 力

當代院展

當代日展

當代創畫



北田 克己

當代院展

當代日展

當代創畫



竹内浩一

當代院展

當代日展

當代創畫



渡辺信喜

當代院展

當代日展

當代創畫



森 美樹

當代院展

當代日展

當代創畫



山下保子

當代院展

當代日展

當代創畫



岩田壯平

當代院展

當代日展

當代創畫

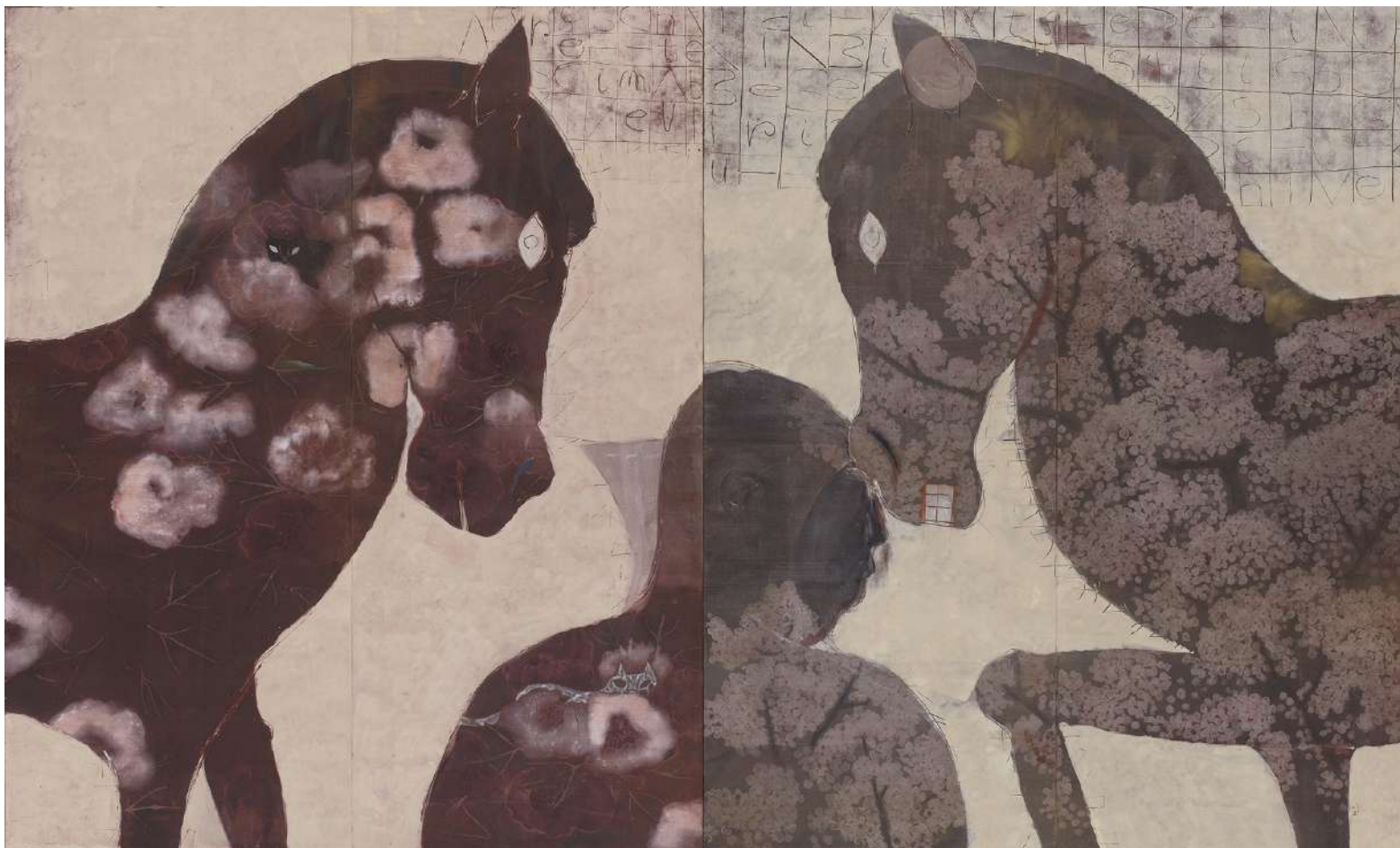


諸星美喜

當代院展

當代日展

當代創畫



海老洋

當代院展

當代日展

當代創畫

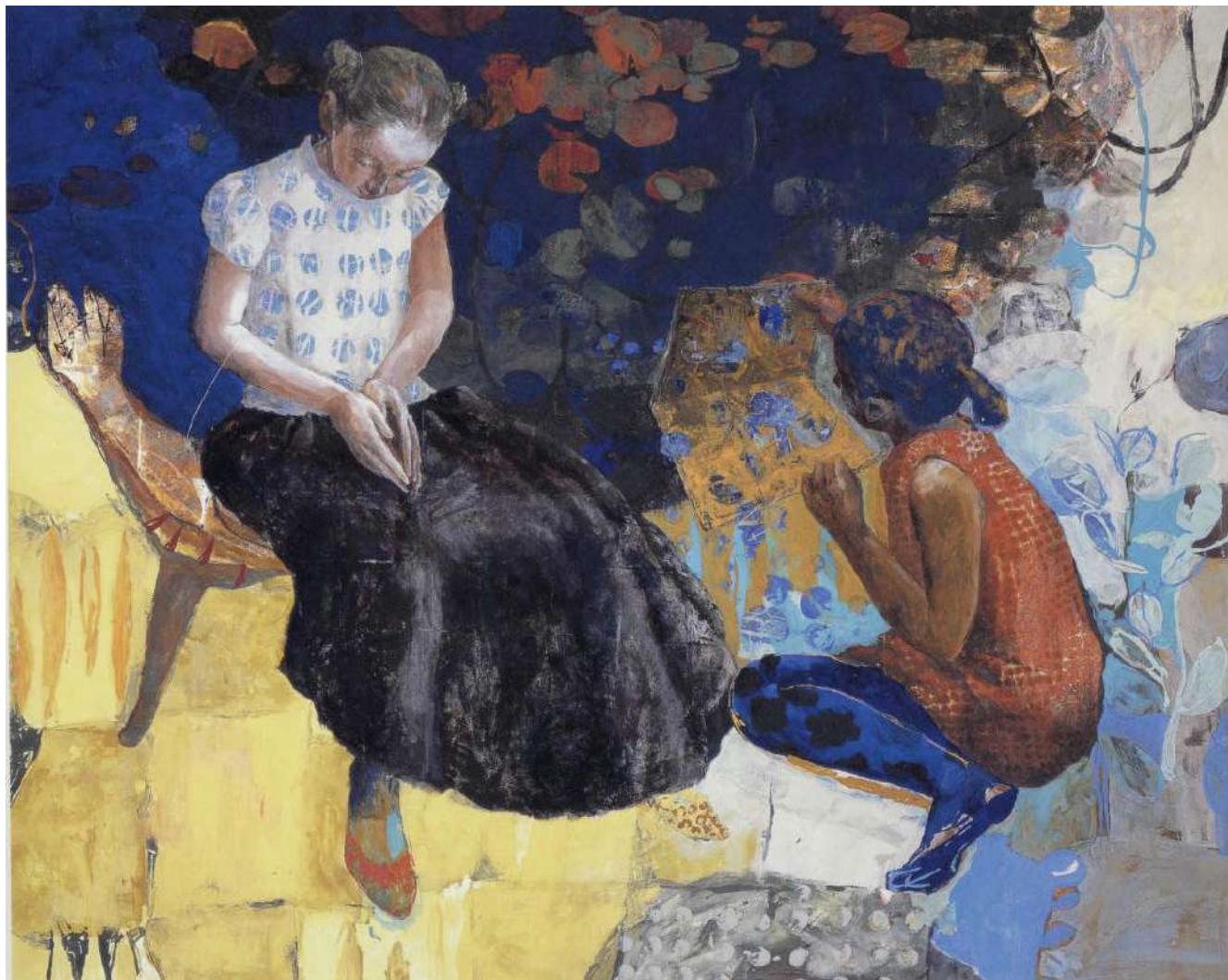


武田州左

當代院展

當代日展

當代創畫



宮いつき

當代院展

當代日展

當代創畫



黒目祥元

當代院展

當代日展

當代創畫



佐藤紀子

當代院展

當代日展

當代創畫



松谷千夏子

當代院展

當代日展

當代創畫



植田一穂

當代院展

當代日展

當代創畫



岡部隆智

當代院展

當代日展

當代創畫



山内まどか

當代院展

當代日展

當代創畫



清野圭一