

# 當代膠彩作品

## 近代日本畫表現(時代-明治、大正、昭和)

明治



狩野芳崖  
悲母観音  
1887  
198.5×86.1cm  
絹本彩色

明治



橋本雅邦  
『竜虎図』  
1895

[上：龍図 下：虎図]  
屏風 六曲一双  
絹本彩色

明治



竹内栖鳳  
「雨霽」(第1回文展)  
1907年  
絹本着色

明治



横山大観  
《流燈》  
1909  
横山大観筆  
143.1x51.1cm  
絹本著色



横山大観  
《山路》  
1912  
絹本彩色  
京都国立近代美術館蔵

明治



竹内栖鳳  
アレタ立に (第3回文展)  
1909年  
絹本着色

明治



下村観山：木の間の秋（1907）  
屏風 二曲一双  
絹本彩色



明治



菱田春草  
《落葉》

1909

[上：右隻 下：左隻]

屏風 六曲一双

紙本彩色

明治



菱田春草  
《黒き猫》

1910

掛け軸 150.4×51.0

絹本彩色

大正



川合玉堂  
《行く春》  
1916  
[上：右隻 下：左隻]  
屏風 六曲一双  
絹本彩色

大正



小野竹喬  
《夏の五箇山》  
1919  
四曲一隻  
166.3×274.8  
絹本彩色

大正



村上華岳  
《裸婦図》  
1920  
163.6 x 109.1  
絹本彩色

大正



竹内栖鳳  
《斑猫》  
1924  
81.9 × 101.6  
絹本彩色

大正



土田麦僊  
《舞妓林泉》  
1924  
217.7 x 102.0  
絹本彩色

大正



速水御舟  
《炎舞》  
1925  
120.3 x 53.8  
絹本彩色



大正



速水御舟  
《名樹散椿》  
1929  
屏風 二曲一双  
紙本金地彩色  
山種美術館

大正



前田青邨  
《洞窟の頼朝》

1929

屏風 二曲一隻 190.5×269.9

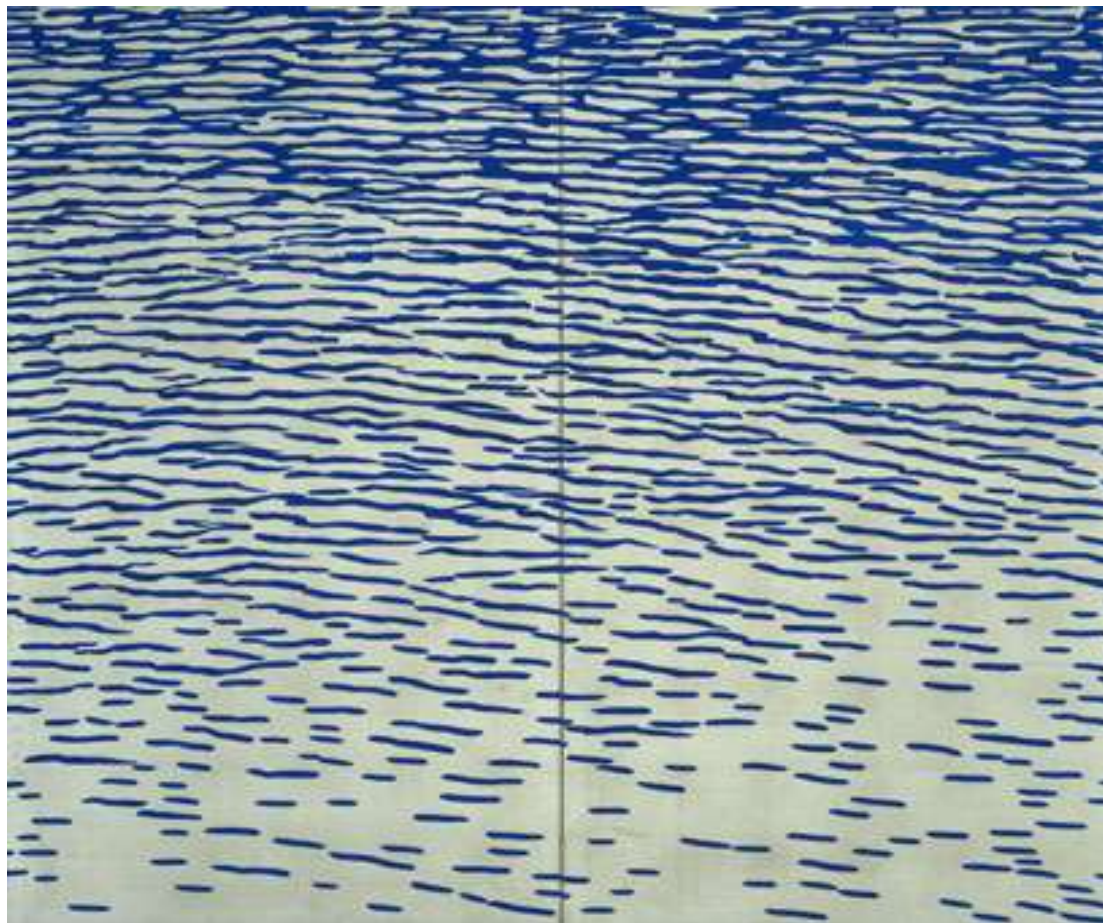
彩色

昭和



小林古徑  
《髮》  
1931  
170.0×108.2  
絹本彩色

昭和



福田平八郎  
《漣》(さざなみ)  
1932  
屏風 二曲一隻 157.0×184.0  
絹本彩色

昭和



上村松園  
《母子》  
1934  
168.0×115.5  
絹本彩色  
東京国立近代美術館

昭和



上村松園  
《序の舞》  
1936  
233.0×141.3  
絹本彩色  
重要文化財  
東京藝術大学大学美術館

昭和



小倉遊亀  
《浴女 その一》  
1938  
1939  
210.0×176.0 絹本彩色  
東京国立近代美術館

昭和



小倉遊亀  
《浴女 その二》  
1939  
212.0×152.5  
絹本彩色  
東京国立近代美術館



昭和



鏑木清方

《一葉》

1940

143.6×79.4

絹本着色

東京藝術大学大学美術館

昭和



東山魁夷 1947(第3回日展)  
151.5×212.0  
紙本彩色  
東京国立近代美術館

昭和



田中一村  
《白い花》  
1947  
二曲一隻 169.6 x 199.8  
絹本彩色

昭和



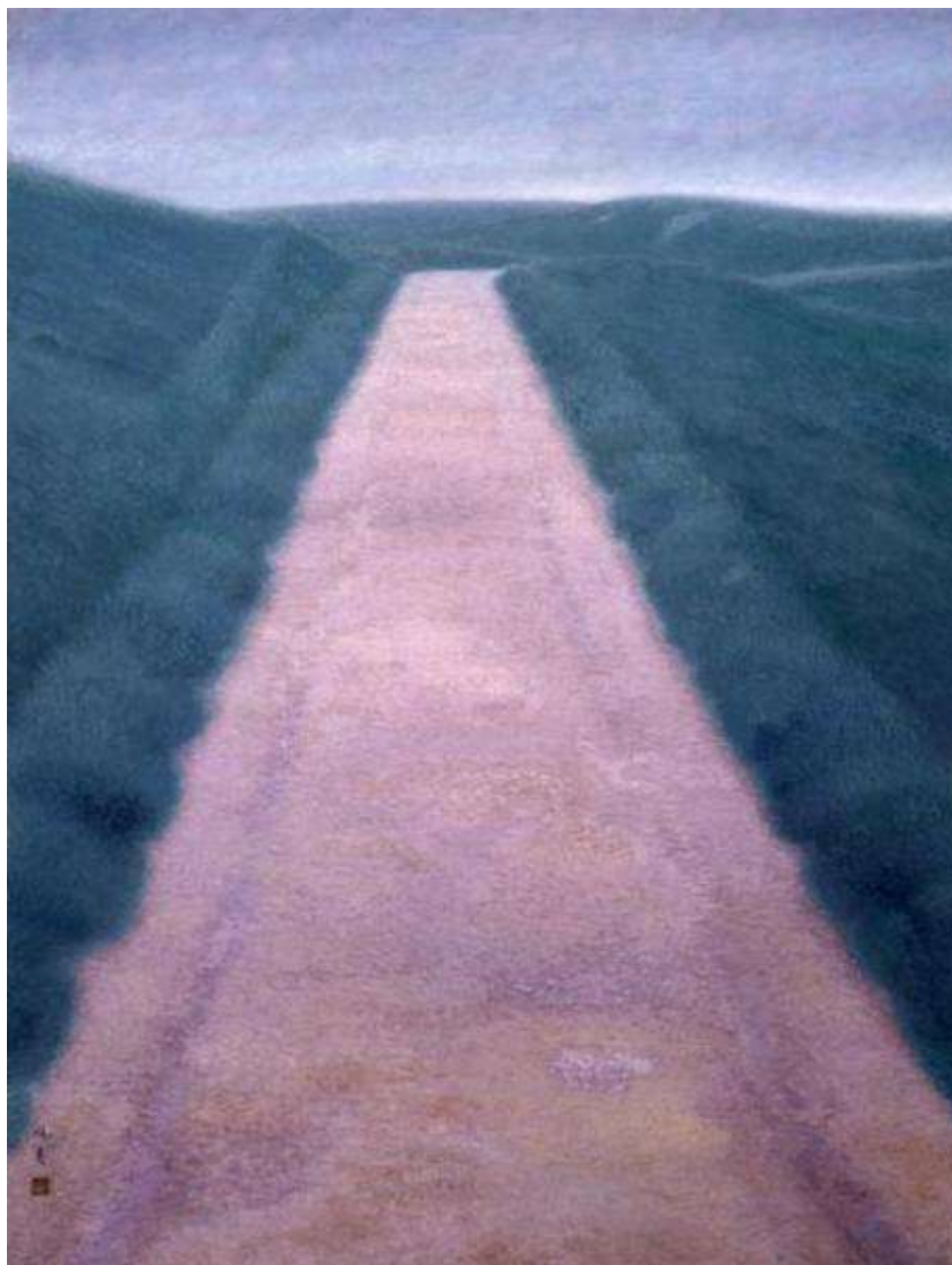
山口蓬春  
《山湖》  
1947  
72.0×153.0  
紙本彩色  
山口蓬春記念館

昭和



高山辰雄  
《少女》  
1949  
絹本彩色  
大分市美術館

昭和



東山魁夷  
《道》

1950

134.4×102.2

絹本彩色

東京国立近代美術館

昭和



伊東深水  
《夢多き頃》  
1952  
145.5×177.9  
彩色  
足立美術館

昭和



横山操  
《塔》  
1957  
317.0×134.0  
綿布彩色  
東京国立近代美術館



昭和



山本丘人  
《真昼の火山》  
1959  
紙本彩色  
山種美術館

昭和



平山郁夫  
《入涅槃幻想》  
1961  
178.5×224.0  
紙本彩色  
東京国立近代美術館



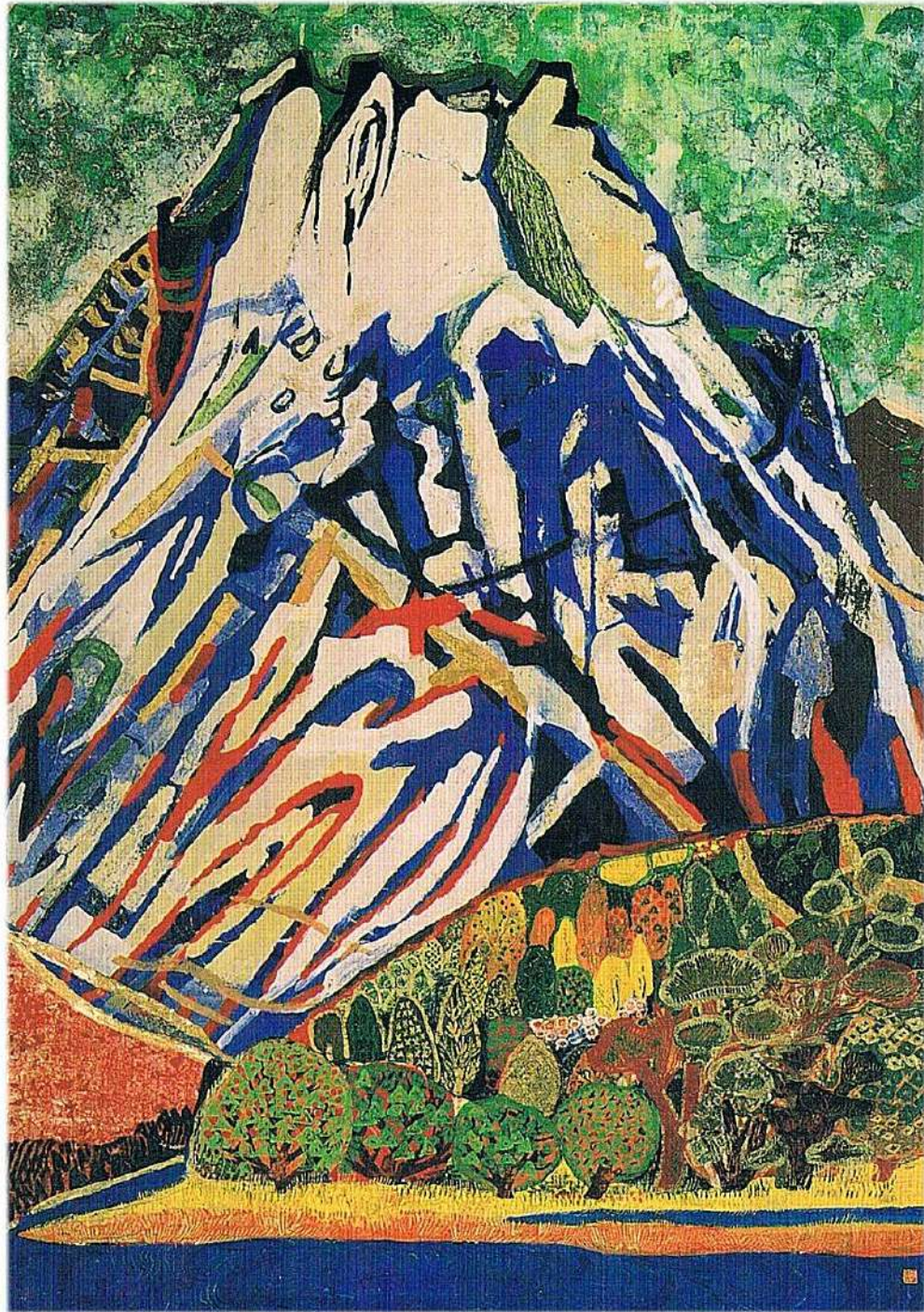
安田鞞彦  
《飛鳥の春の額田王》  
1964  
31.1×80.2  
紙本彩色  
滋賀県立近代美術館

昭和



加山又造 《春秋波濤》  
1966  
69.5×363 六曲一隻  
絹本彩色  
東京国立近代美術館

昭和



片岡球子  
《山（富士山）》  
1967  
絹本彩色  
北海道立近代美術館

昭和



田淵俊夫  
《ヨルバの花》  
1968  
130.0×160.0  
彩色  
名古屋市美術館

昭和



田淵俊夫  
《濃尾三川》  
1979  
30.0×162.0  
彩色  
箱根・芦ノ湖 成川美術館寄託

昭和



千住博  
《遙か（青い鳥）》  
1978  
紙本彩色  
軽井沢千住博美術館



昭和



昭和



上村松篁  
《丹頂》  
1980  
2278×157.0  
松伯美術館

昭和



高山辰雄  
《青衣の少女》  
1984  
紙本彩色