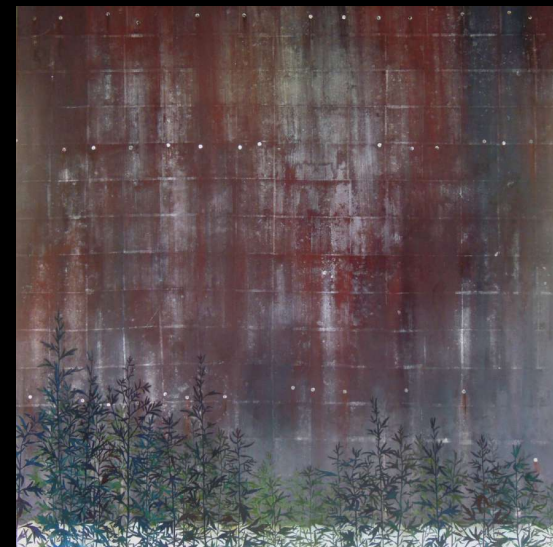
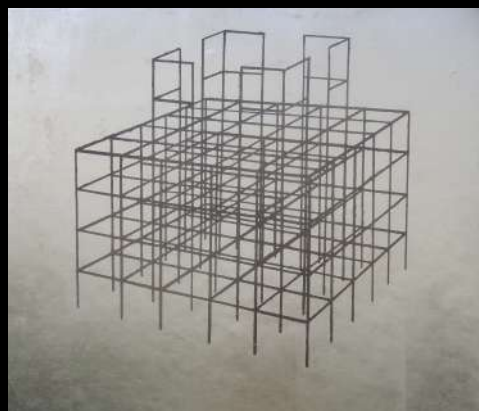
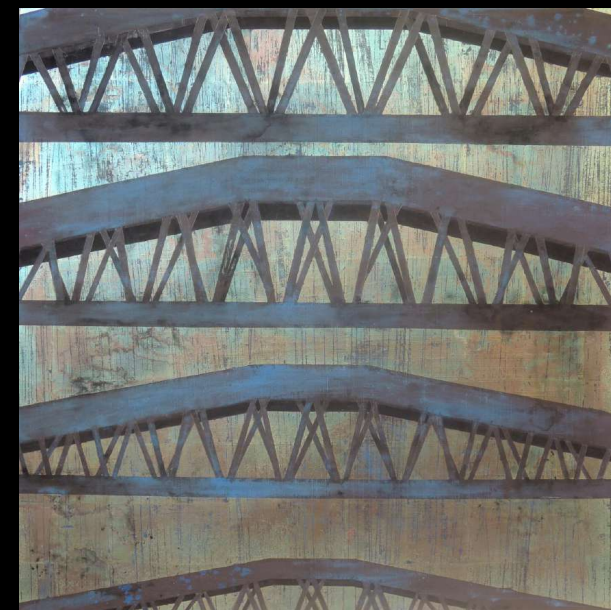
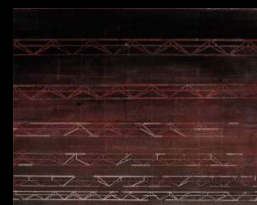
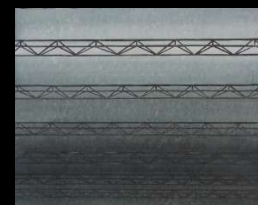


紙本膠彩的可能 - 箔之表現

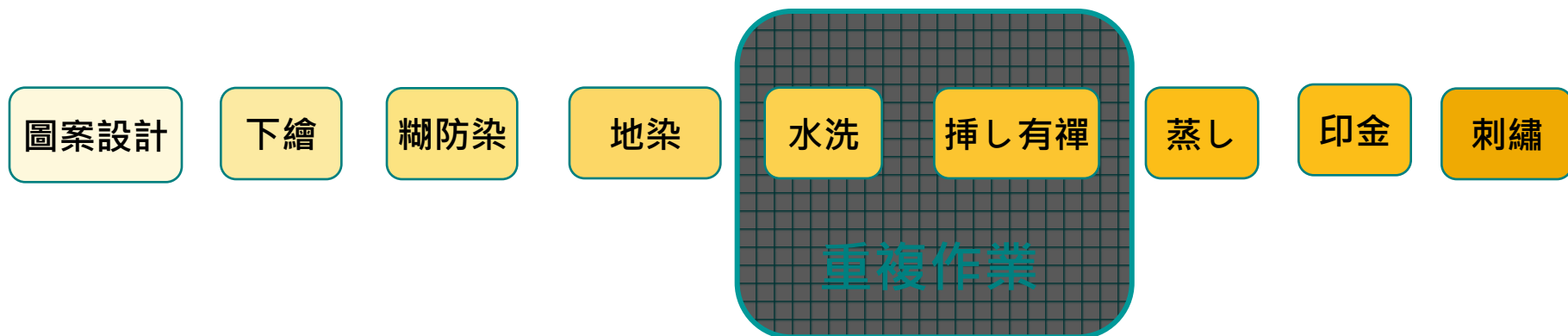
演講者: 陳誼嘉



- 膠彩過程
- 膠彩是什麼
- 箔的種類
- 箔的表現

京友禪

<https://www.youtube.com/watch?v=MKG13KDqKj8>



膠彩



<https://www.youtube.com/watch?v=UddksHxVqdE>

膠彩是什麼

- 膠彩是作的
- 除了加還可以減
- 一心二用、心不在焉

箔的種類

箔的顏色

- 黃色(金、洋、銅箔)
- 白色(銀、鋁、白金箔)
- 黑色(黑箔)
- 彩色(青貝、赤貝、親合箔)





青金箔 竹印



純金箔4号 竹印



純金箔3号 竹印



純金箔1号 竹印



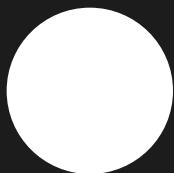
洋箔 青口(3号)



洋箔 赤口(4号)



銅箔 127mm 1枚包



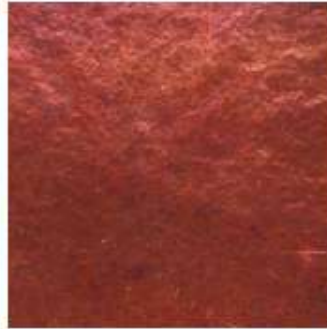
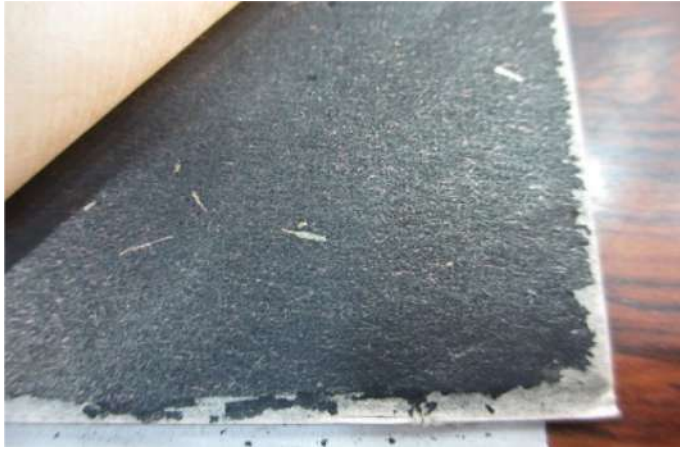
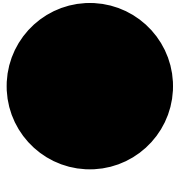
銀箔 127mm 1枚包



アルミ箔
127mm 1枚包



錫箔 127mm 1枚包



青貝箔

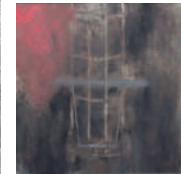
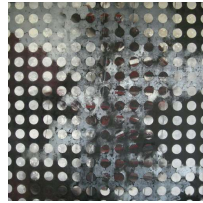
赤貝箔



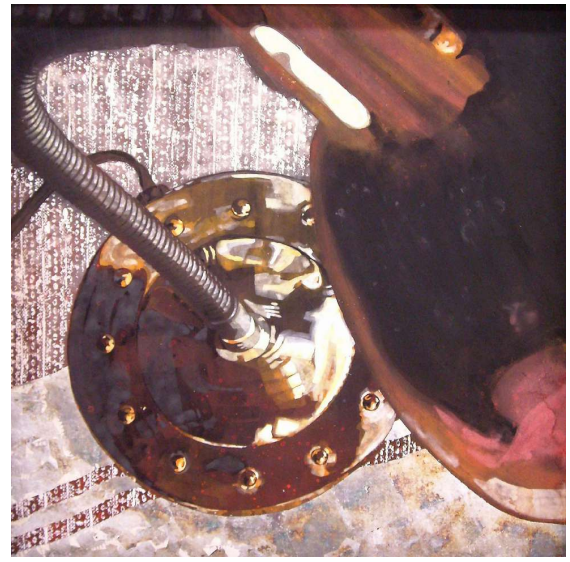
親合箔

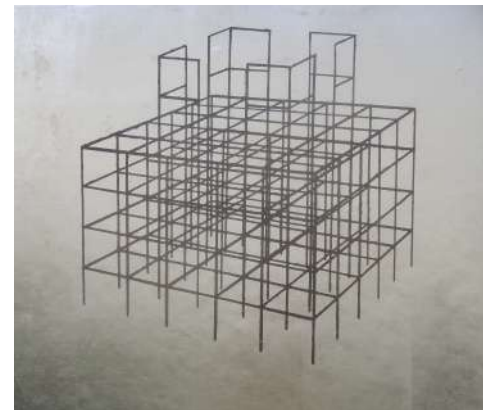
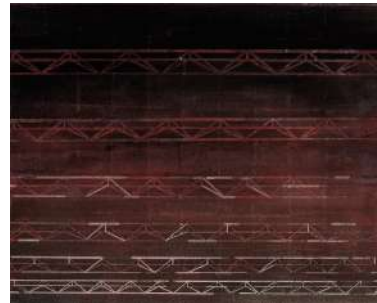
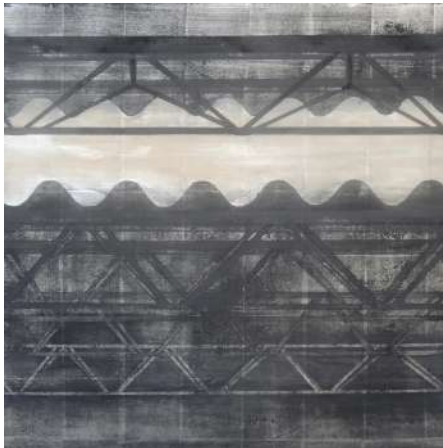
箔的表現

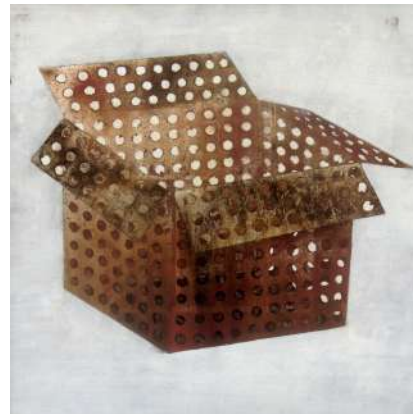
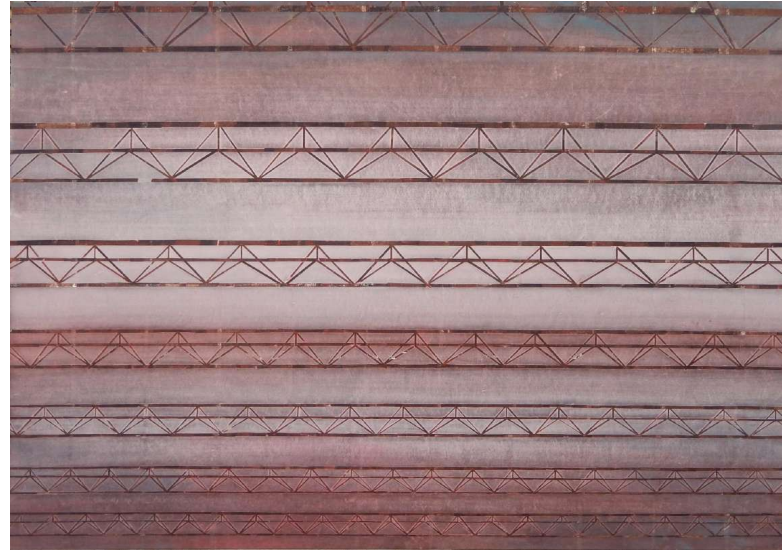
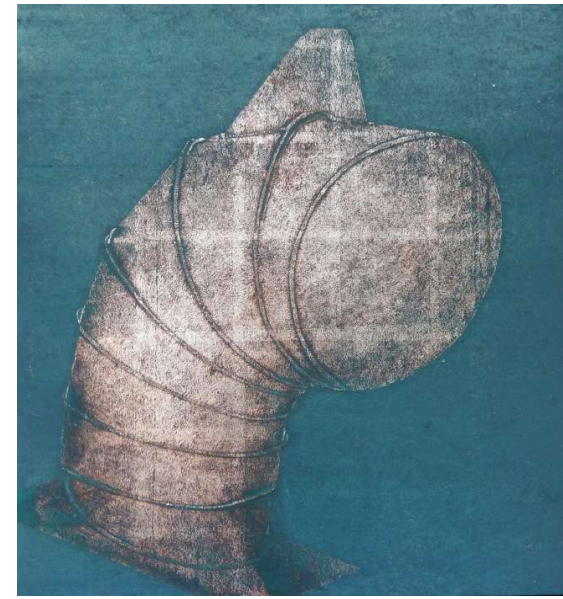
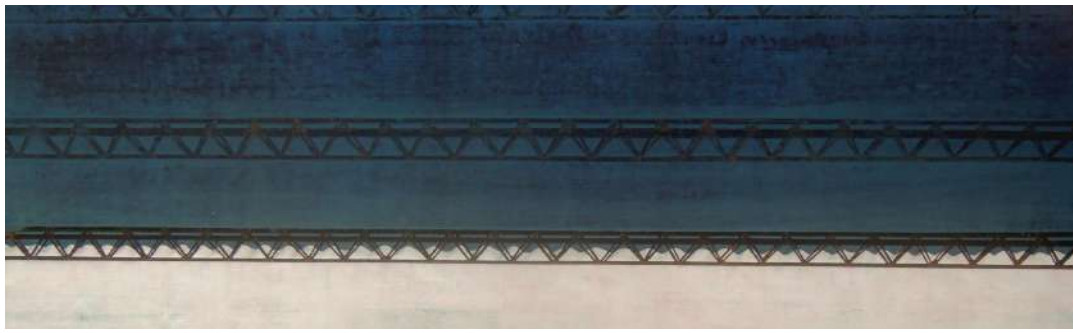
- 一作為**顏色**運用：可和同色系顏色並用，增加畫面質感。
- 一作為**物質質感**：依據描繪物件質感，選擇運用。
- 一作為**基底**：基質改變與調和運用。
- 一作為**光**的表現。





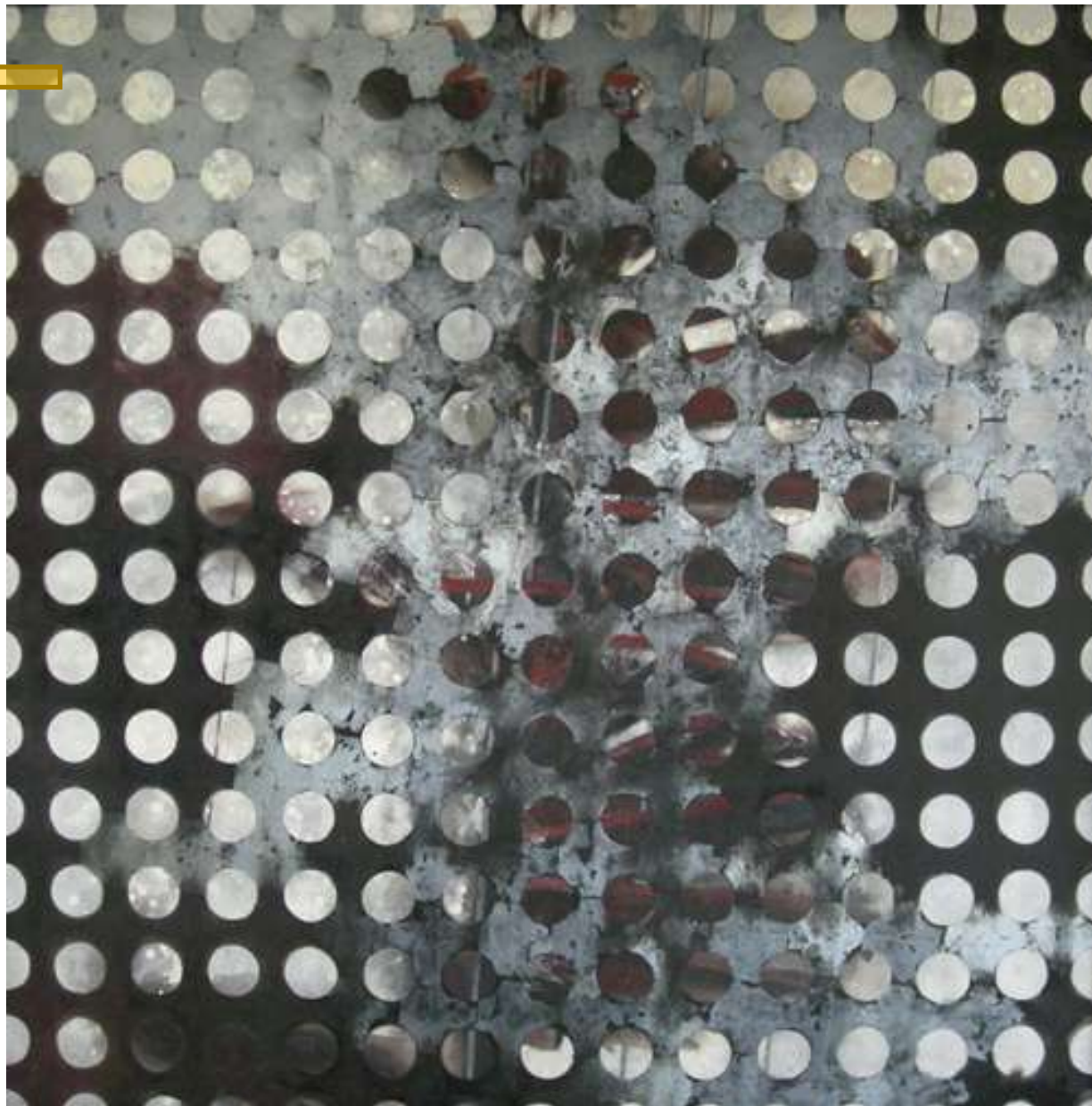




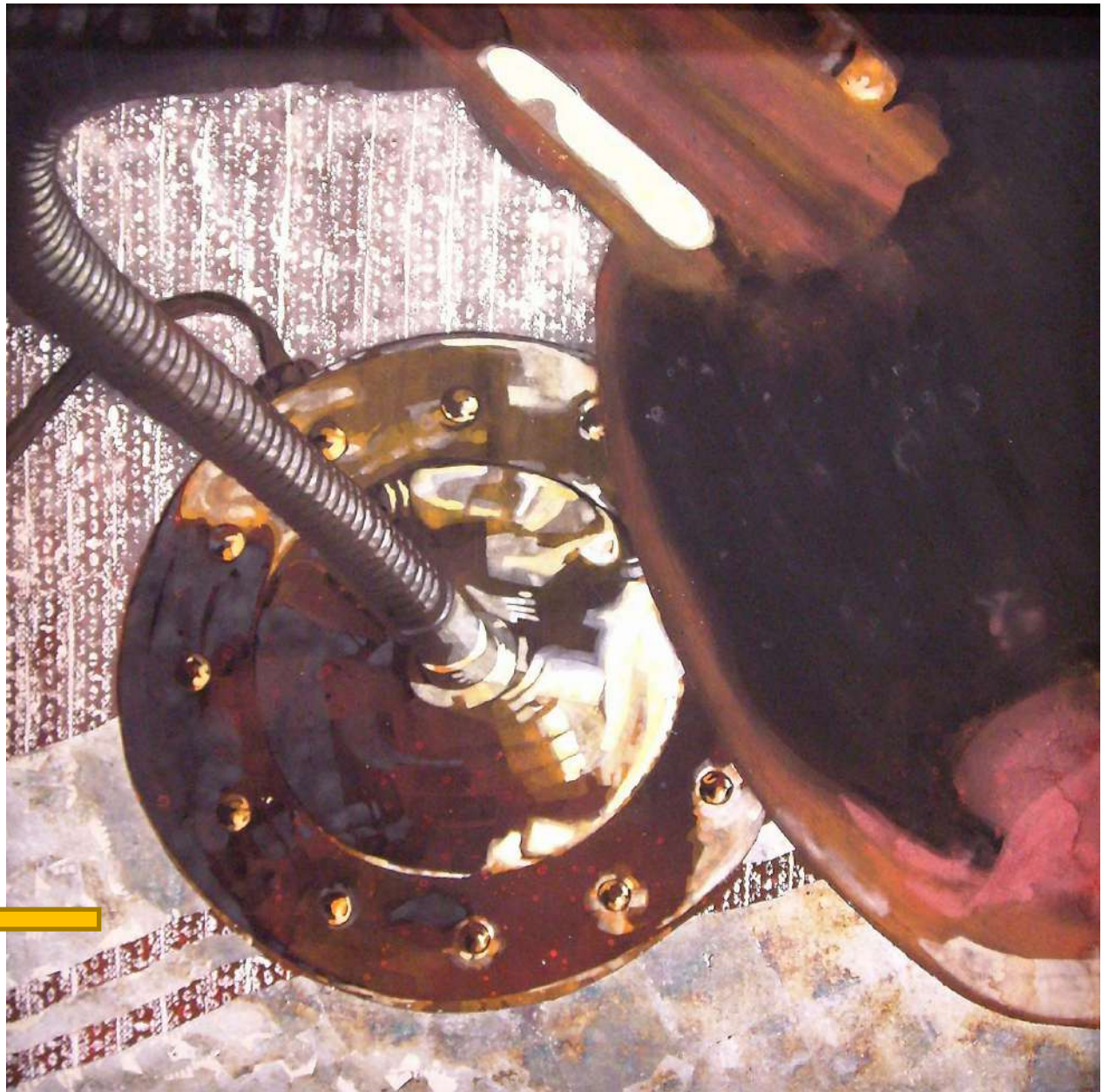




黑箔



《道!》190×190cm 紙本、膠彩、黑箔



銀箔

《マツ、イマ》 115×115cm 紙本、膠彩、銀箔



地面銀箔(揉紙)

黑箔

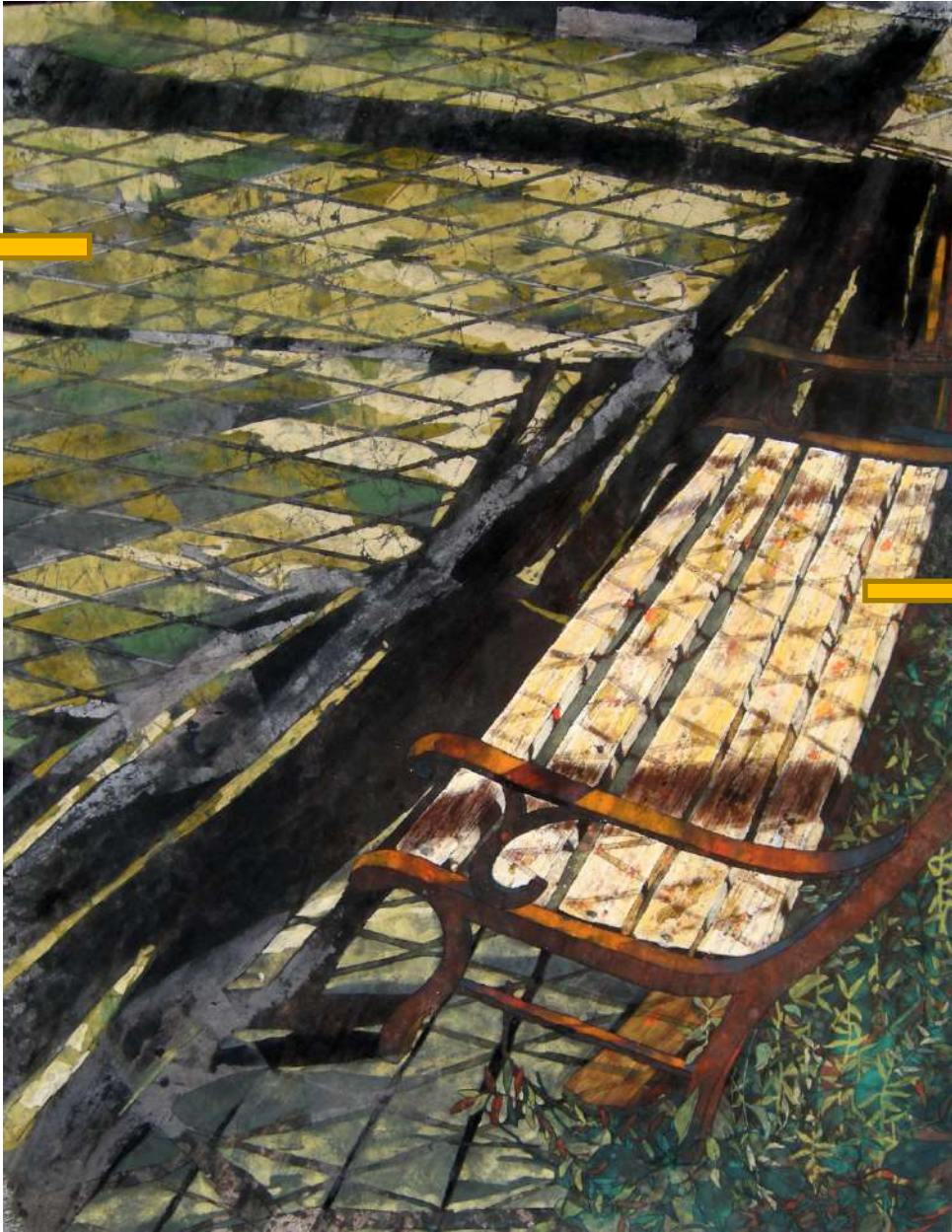
《背影》 91.6×116.7cm 紙本、膠彩、銀箔、黑箔



銀箔(加速氧化)

《食事》 91.6×116.7cm
紙本、膠彩、銀箔

黑箔
(揉紙)



銀箔

《每每》 116.5×91cm 紙本、膠彩、黑箔、銀箔

銀箔



黒箔



《お父さんへプレゼント》 194×194cm 紙本、膠彩、黒箔、銀箔

黑箔



《日光浴》194×194cm 紙本、膠彩、黑箔、銀箔



赤貝箔

《剪票口》 122×122cm 紙本、膠彩、赤貝箔



銀箔

《イチゴご飯》 90×90cm 紙本、膠彩、銀箔



銀箔

《立てる、息》 115×115cm 紙本、膠彩、黒箔、銀箔

洋箔

黑箔

銀箔

《一如往昔》 91×116.5cm 紙本、膠彩、銀箔、黑箔、洋箔



背光 銀箔
+二次箔

《クラビア、第一楽章》
270×270cm
紙本、膠彩、銀箔



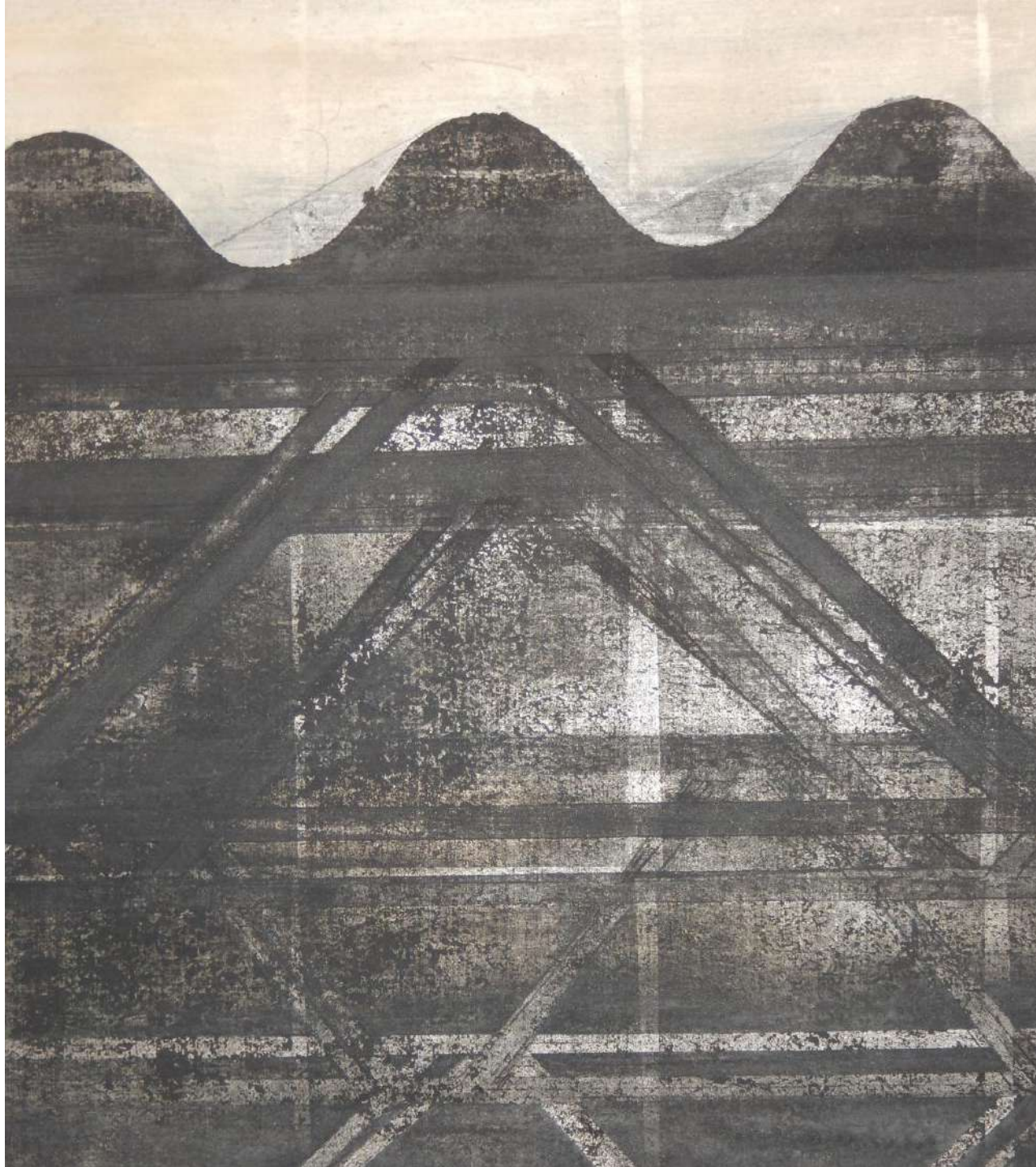
銀箔

《雲霄飛車》 112×112cm 紙本、膠彩、銀箔



全面
銀箔

《天空》
137×137cm
紙本、膠彩、銀箔



全面
銀箔

二次
銀箔

《看海》90×90cm
紙本、膠彩、銀箔



福田平八郎 《漣》（さざなみ）1932年（昭和7）
絹本白金地着素色 156.6×185.8cm



全面
銀箔

《屋上》 91.8×130.4cm 紙本、膠彩、銀箔



《望前》 20×80cm 紙本、膠彩、銀箔



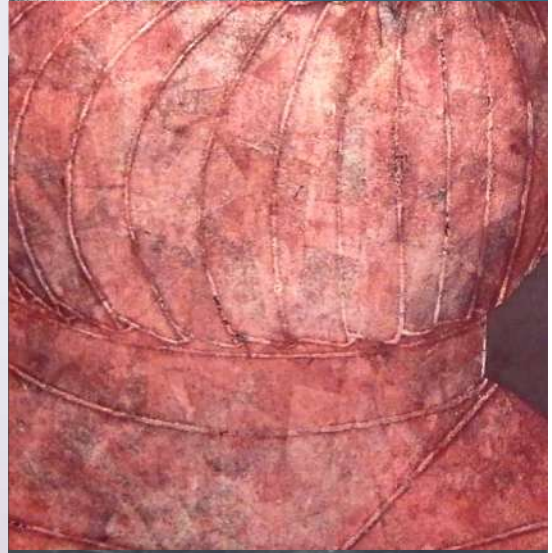
孟「叫停停」
仲（草時最親）
叔……



方形



仲可以說係咁及好嗎
孟……
叔（懸壁）



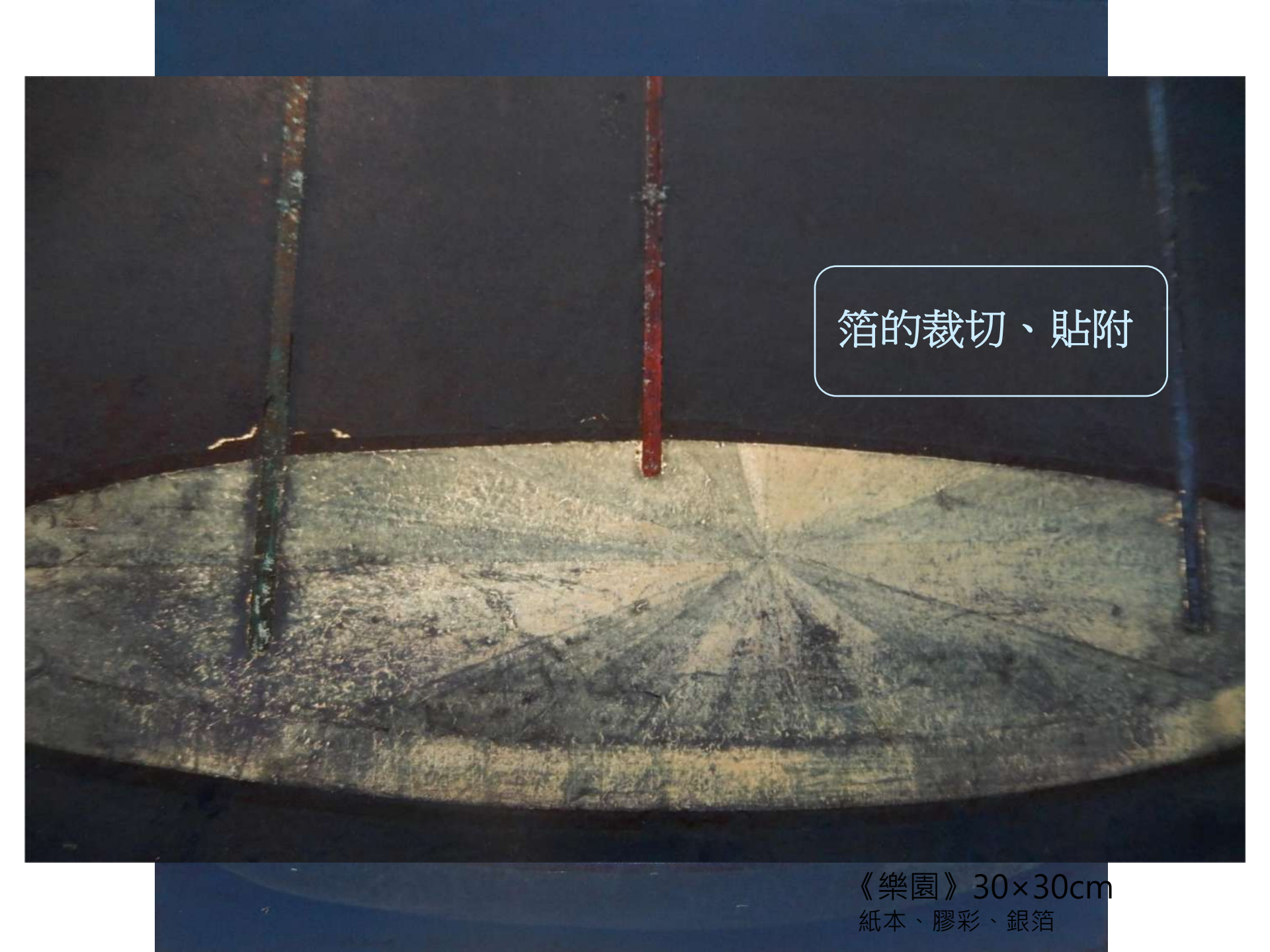
多角形



叔 就係咁
仲 唔該如此
孟「」



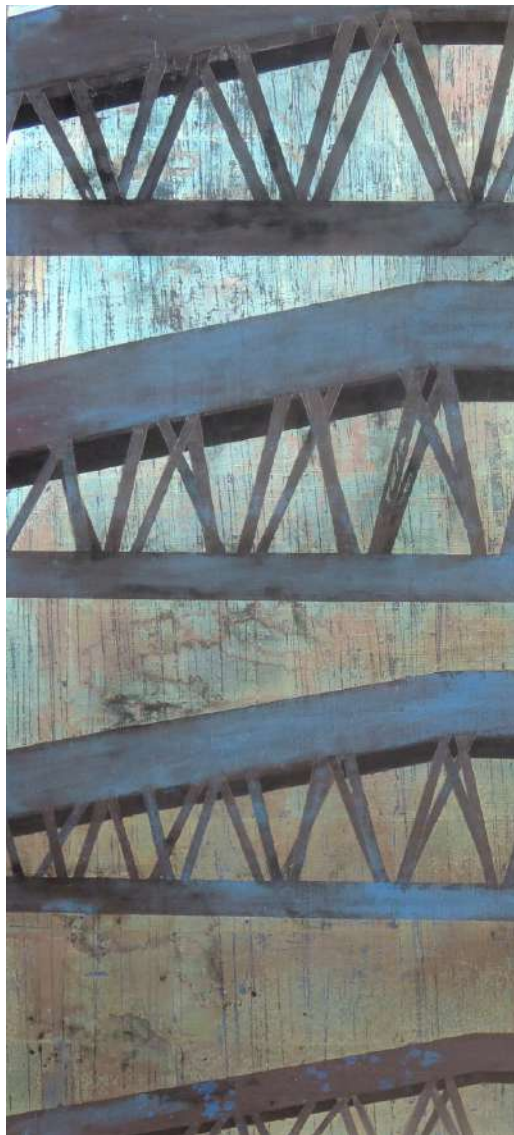
條形



箔的裁切、貼附

《樂園》30×30cm
紙本、膠彩、銀箔

箔的過程介紹(一)



《繫》 130x130cm
紙本、膠彩、青貝箔

箔的過程介紹(



《おはよう》 194×194cm
紙本、膠彩、銀箔

箔的效



《息》 180x180cm
紙本、膠彩、銀箔





結論

箔為膠彩繪畫之特術性媒材，其本身強烈的金屬感與絕對的色系，如何在同一個畫面與其他媒材相容並用，是繪畫的困難之處，亦是有趣之處。

除了發揮媒材本身特性外，找出個人合適媒材與貼近繪畫語彙，是創作者該努力的方向。

