

張譽馨 | CHANG Yu-Hsin

鱗翅 | Lepidoptera

為雙鋼琴 | For Two Pianos



曲長約 9 分鐘

2022.4.12 於臺南大崎 66 號 A102



財團法人
國家文化藝術基金會
National Culture and Arts Foundation

創

作源起

一方陽台、一葉青檸，《鱗翅》是一場逆光飛舞的幻夢。

這是一首探索頻譜音樂創作手法的雙鋼琴作品，標題意象來自現蹤於自家後陽台檸檬盆栽的無尾鳳蝶幼蟲（鱗翅目），見證牠們從孵化、生長、蛻皮、結蛹、到羽化的過程，從中獲取創作靈感。2021 年夏季 COVID - 19 疫情封閉雙北整整三個月，泰半時間蟄居在五坪斗室當中，等待疫情消散。觀察鳳蝶族群在陰翳層疊的檸檬枝葉之間興衰漸變，為貧乏不確定的生活添加許多微不足道的樂趣。在自然界中，萬物的生長從來無關乎和平正向喜悅；一物的興起，勢必伴隨另一物的衰落。一場接一場賭上族群存續的暴力競爭，往往發生在漫長的寂靜當中，是生是死，從來都是微不足道的，亦沒有贏家輸家之分，眾生俱平等地走向成為他物養料的結局。在這首作品當中，意圖呈現頑強純粹的生長意志；最終，點綴以渺茫的、成功化蝶的幻夢。

演

奏與記譜說明

（一）概述

本樂曲的聲響組構方式以泛音列當中產生的音高為主，藉由共同泛音，抵達下一個新的泛音列。請聆聽彈奏低音持續音（trill 或 tremolo）時產生的泛音，其中部分音高，將在中高音區鋪陳出現。由於需要以手指觸按 A0 至 E1 的琴弦，建議使用平台鋼琴進行練習，以呈現較為豐滿的聲響共鳴。

所選用的兩架鋼琴，在共鳴上，鋼琴 1 略大於鋼琴 2，惟兩架鋼琴之間差距不宜過大。建議鋼琴 1 展開頂蓋至最大角度，鋼琴 2 頂蓋微啟，可為最小角度，或視情況移除頂蓋。

（二）以手指觸弦演奏

以手指觸弦演奏的範圍包含兩個音域：

1. A0 至 E1（鋼琴 2，第 17 小節至第 22 小節）

觸按方式：撥弦、按壓、輕掐等


觸按位置：介於琴槌落下處與手臂可延伸最長的落點之間，請多方探索不同觸弦方式與移動位置時所產生的細微泛音差異。由於單次觸按僅會使用同一條弦，所以不需特別在鋼琴當中貼標籤。請在踩下延音踏板時進行觸按。

2. C3-G5（鋼琴 1，第 31 小節至第 39 小節）

觸按方式：以手指大範圍地撥奏

觸按位置：由於每一架鋼琴的琴框配置不同，得依實際情況進行詮釋的微調。

（三）觸鍵

在本作品當中，由於中高音區的音主要是從基礎音上的泛音列凸顯出來，在彈奏時請尤其注意觸鍵力度、角度與速度，兩位演奏者請互相聆聽基礎音與泛音的傳遞。樂譜上最直接粗暴的觸鍵符號為 **martelé** 錘奏，最輕柔緩慢的觸鍵符號為 ，也有安排在兩個觸鍵極端過渡的音樂片段，請依實際聲響情況進行詮釋調整。

（四）關於時值、節拍與節奏


本作品中最重要的節奏型態：短長、短長（參考符值：八分音符接四分音符）。這個節奏會以各種型態在樂曲當中出現，包括單音、和弦、音堆。為排練方便，本曲採取常規節拍記譜，然而拍號的選擇並不對應常規節拍的律動。部分小節使用無符桿音符，請依照其空間分佈比例、聆聽聲響的互動，進行詮釋。

本作品中小節線具有提示重點音型的作用，為音樂的連貫性，請盡可能將樂句想長一些，以音型或基礎音顯著變動的地方作為換句的依據。惟字母 E 這一段，兩部鋼琴彈奏互相模仿的音型（使用音堆的卡農），從慢速的 8/4 拍啟動、進入 6/4 拍，皆為記譜的權宜之計，目標為過渡到無拍號的、自由詮釋的第 79 小節。

（五）踏板

在排練時請尤其注意放開延音踏板的速度，譜上標示為「漸進而緩慢地放開踏板」之處，如字母 F 前，請特別留意放開踏板過程當中所篩出的部分殘響，盡可能延續久一些。雖然本作品常見極弱的力度符號，為音色考量，較不建議使用弱音踏板。

（六）同音反覆、顫音與震音

本作品使用大量同音反覆、二度或大於二度的 **Trill** 與 **Tremolo**，並無嚴格定速，此為聆聽琵琶輪指、滾奏、掃拂所得之啟發。演奏符號 ：在每一拍內彈奏介於 5 至 9 個音符，可由演奏者彈性調配之。

（七）記譜圖示說明



非常輕柔緩慢的觸鍵



用手掌拍擊鍵盤（白鍵音堆）



沿著 E^b1 弦縱向按壓



延長記號

左：延長一半符值（0.5x）

中：延長一倍符值（1x）

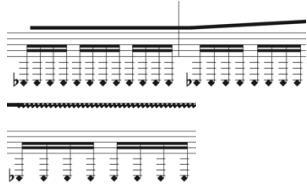
右：延長二倍符值（2x）



用手掌拍擊



用指尖敲擊（帶有指甲聲）



沿著 E^b1 琴弦，用手指從近琴槌處往手臂所及最遠處
按壓

以指甲掐住同時按壓琴弦，產生較亮的聲音

Lepidoptera | 鱗翅

for two pianos | 為雙鋼琴

A Sonorous and Intense (♩ = c. 66-76)

CHANG Yu-Hsin

Piano I

Piano II

ppppp *p* *poco a poco cresc.*

ppppp *p* *pp*

Ped.

Pno. I

Pno. II

sfz *f* *p* *f*

mf *p* *mf* *p*

Ped.

Pno. I

Pno. II

p *sffz* *sfp*

8va

Ped.