

## 河海建醮\_被消逝之迷信再裝置

席時斌-竹圍工作室2009駐地創作計劃

HSI Shih-Pin 2009 solo exhibition in bamboo curtain studio

開放時間:2009/6/13-7/2 周三至周日13:00-18:00

茶會時間:2009/6/27 15:00

展覽地址:竹圍工作室 12柱

台北縣淡水鎮中正東路二段88巷39號

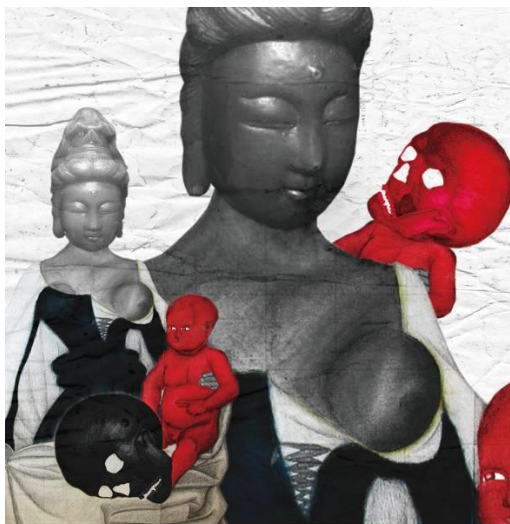
(捷運淡水線 竹圍站2號出口 往淡水方向10分鐘)

財團法人國家文化藝術基金會 National Culture and Arts Foundation 展覽贊助

原始人按照自己的形象創造了自己的神。古代詩人很早以前就已指出；黑人的神的神膚色都是黑的，鼻子也是扁平的，而南歐人的神都是藍色眼珠，膚色紅潤。假如馬、牛、獅子也相信有神，而且也能夠繪畫的話，那麼毫無疑問他們一定以馬、牛、獅子的形象來畫出它們的神像。

既然人按照自己的形象創造了神，人是要死的，他自然認為他的創造物也處於同樣可悲的境地。所以，格陵蘭人相信風能殺死他們最有力量的神，而神要是摸到狗也一定會死。


文字參考於 弗雷澤(Frazer, j. G.),[金枝](#)



### 河海建醮\_被消逝之迷信再裝置

席時斌-竹圍工作室2009駐地創作計劃  
HSI Shih-Pin 2009 solo exhibition  
in bamboo curtain studio  
開放時間:2009/6/13-7/3 周三至周日am13:00-18:00  
茶會時間:2009/6/27 am15:00

展覽地址:竹圍工作室/12柱  
台北縣淡水鎮中正東路二段88巷39號  
(捷運淡水線/竹圍站2號出口/往淡水方向10分鐘)

財團法人|國家文化藝術|基金會  
National Culture and Arts Foundation 展覽贊助