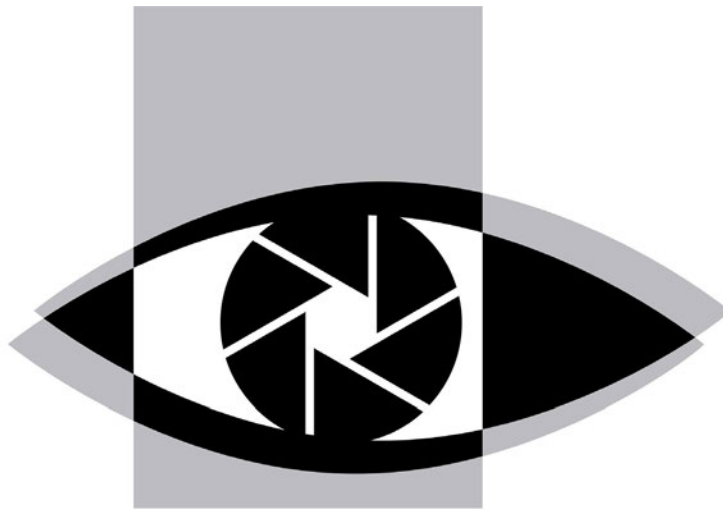


受邀泰國清邁國際攝影節(CMPF)展出暨參訪計畫

一、活動記錄照片及圖說

二、展覽相關資料



**CHIANG MAI | THE  
PHOTO | PARALLEL  
FESTIVAL | WORLDS  
2020 |**

## 一、活動記錄照片及圖說

### ◎開幕典禮

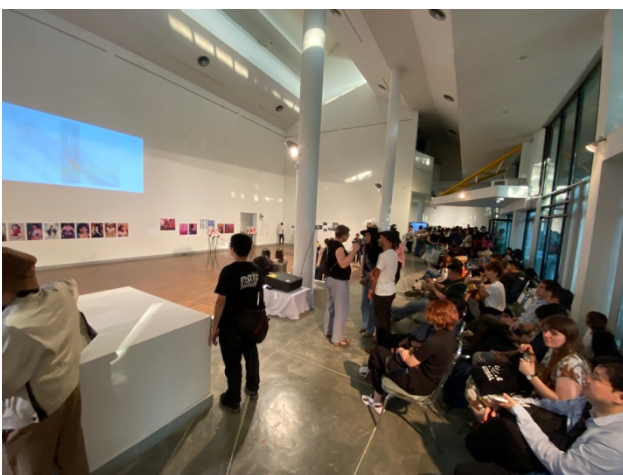
開幕儀式訂於 2020 年 1 月 10 日下午四點，假清邁大學藝術中心舉行，典禮過程主要為泰國官方代表、策展人及與會來賓致詞，並逐一介紹各國與會藝術家與學者，參與的媒體亦相當踴躍。典禮結束後，藝術家多停駐在自身作品前與民眾對話交流，同時也與與會來賓彼此交換聯繫資訊，透過提問談話相互認識。



\*大會代表與來賓剪綵。右一為主要策展人莊吳斌、右二為清邁大學美術學院創造性攝影部負責人暨攝影之屋主任 Kanta Poonpipat 副教授、左一為協同策展人 Gun Ketwech。



\*主策展人莊吳斌致詞。





\*全體與會來賓與藝術家合影。

## ◎大會安排參訪行程

### \*參訪一、清邁攝影之屋 Chiangmai House of Photography

攝影之屋主要為收集與保存蘭納王朝於清邁珍貴的古老照片，藉以紀錄與認識泰國北部的歷史文化，並將這些照片有系統的存儲起來，其中包含科學和藝術的資訊被認為是蘭納無價的知識寶藏。同時，攝影之屋平時也作為攝影工作坊教學學習使用，同時亦舉辦藝術家的攝影個展。



## \* 參訪二、MAIIAM 當代美術館 MAIIAM Contemporary Art Museum

位於傳統工藝地區的當代美術館 MAIIAM，鏡面外觀照映出周圍的綠意，是當地少見具包容性且設計前衛的公共建築。而美術館名稱，正反著念讀音皆相同，MAIIAM 有著全新品牌的意思。而這座弧形的鏡面美術館，改建自 900 坪的舊工廠，由曼谷建築事務所 all (zone) 操刀設計，外觀由上千個小型玻璃組成，靈感正是來自泰國傳統廟宇中的裝飾藝術。MAIIAM 的成立，便是希望透過創辦人 Eric Bunnag Booth 的家族收藏和策畫當代藝術展，銜接泰國當代藝術在文化場域中的空白，並將泰國的藝術市場推向新的層次。





### \* 參訪三、Gallery Seescape

Gallery Seescape 是個由幾個工作室組合而成的藝術空間，展覽室空間不限創作媒材的展出運用，並高度開放接受多向議題的討論。Gallery Seescape 相較於其他位在市中心的複合式藝廊，成立時間較早，為了讓人們能以更輕鬆的方式接觸藝術，學習當代藝術的負責人 Torlarp Larjaroensook，便成立了結合咖啡店、原創設計商店的小型藝廊。位在咖啡店旁的展覽空間，打破一般藝廊肅靜且封閉的設計，以開放式的空間和輕鬆氛圍，吸引不少當代藝術的愛好者前來朝聖。目前舉辦過的展覽與活動，多聚焦於新銳藝術家，參訪當日正舉辦阿比查邦·韋拉斯塔古 (Apichatpong Weerasethakul) 的小型個展。





#### \* 參訪四、蘭納民俗博物館(Lanna Folklife Museum)

蘭納民俗博物館位於清邁歷史博物館內，蘭納民俗博物館分為上下兩層。主要展示蘭納王朝時的祭祀，農耕，飲食，紡織，陶瓷，樂器，壁畫等器物。並收藏部分古文獻和服飾真跡，是認識和了解蘭納文化的必要參觀之處。



\* 清邁大學美術學院創造性攝影部負責人 Kanta Poonpipat 副教授，正為各位藝術家介紹說明蘭納王朝的歷史沿革。



\* 參訪五、清邁大學美術學院創作與展出空間



\* 清邁攝影節協同策展人，同時也是清邁大學美術學院的教師 Gun Ketwech，為參訪藝術家們介紹校內創作設施與展演空間活動。

## ◎個人創作考察

個人對於考察地點的擇選，主要聚焦兩個面向：一、在地性視覺文化表現。二、以動物作為創作脈絡的觀察與延伸。因此，此次選擇的地點為寺廟與動物園。

### \*考察一、松德寺 Wat Suan Dok

松德寺建於 14 世紀，蘭納泰王朝美麗的花園所在地，又稱「花園之寺」。寺內供奉有青銅佛像，達 500 年歷史，為全泰國最大的佛像之一。寺中巨大的金色佛塔，始建於 1373 年，供奉佛舍利，佛塔高 48 米，為斯里蘭卡與素可泰風格，紀念著名的僧人瑪哈泰拉蘇瑪納，他從斯里蘭卡來到清邁講學，並於此居住。



## \* 考察二、悟孟寺 Wat U Mong

U Mong 在泰語中是『隧道』的意思，悟孟寺因此而得名。寺廟建於 14 世紀的孟萊王 Mengrai 時期，1371 年曾進行修復，15 世紀又遭荒廢，直到 1948 年寺廟重新被歸為佛教教育中心和冥想寺廟，所以該寺亦保存了許多珍貴的佛教與哲學典籍。悟孟寺的另一獨特之處在於周邊有常住僧侶在極為自然的環境中修行，並會偶爾餵食且與該地區的鹿且共同生活。



## \* 考察三、清邁動物園 Chiang Mai Zoo

1950 年，美國政府派軍事顧問在泰國邊境訓練部落警察，其中包括美國傳教士出生於緬甸的兒子 Harold Mason Young。最初 Young 開始幫助受傷的動物，但他的照顧行為開始吸引遊客，於是清邁政府在素貼山下預留了 29.7 公頃的土地給他，並將該設施於 1957 年向公眾開放。Young 於 1974 年去世時，該物業由清邁政府接管，而動物園已擴大到目前的 81 公

頃，於是在泰國國王的支持下移交給動物園組織，並於 1977 年作為清邁省的官方動物園對外開放。



## \*考察四、清邁夜間動物園 Chiang Mai Night Safari

亞洲最大的夜間動物園，清邁夜間動物園的特色在於與動物能近距離的接觸。除了能坐遊園車觀察動物外，更能親自餵動物或在步行區與牠們見面，與動物近距離的對視對於攝影取材來說是相當難得的體驗。



## 二、展覽

### ◎實際展出作品明細表

(參見國際文化交流成果報告書)

### ◎展場不同角度照片四張及圖說

此次個人作品為配合整體大會作品輸出規格，調整縮小為原作三分之一的尺寸展出。展出位置位於主展場右方一延伸牆面，全系列排列視覺整體性佳，現場投射燈以均勻分佈光線安排，期許觀眾於閱讀圖像的過程能有較為舒適的觀看感受。



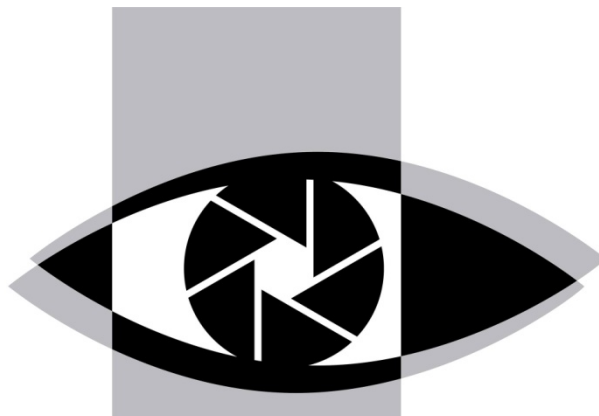
\*藝術家黃建樺(左)與清邁攝影節主要策展人莊吳斌(右)。



\*編碼者系列作品現場展出紀錄照片。



◎展覽相關資料內容簡介



# CHIANG MAI | THE PHOTO | PARALLEL FESTIVAL | WORLDS 2020



## MAIN EXHIBITION

10 - 15 JAN 2020

## GRAND OPENING

10 JAN 2020

@CMU ART CENTRE : 16.00

Creative Photography  
Faculty of Fine Arts, Chiang Mai University

WEBSITE | [WWW.CMPHOTOFEEST.COM](http://WWW.CMPHOTOFEEST.COM)  
FACEBOOK | [CHIANGMAIPHOTOFESTIVAL](https://www.facebook.com/CHIANGMAIPHOTOFESTIVAL)  
INSTAGRAM | [CMPHOTOFEEST](https://www.instagram.com/CMPHOTOFEEST)

PARTNERS  
**CHIANG MAI  
DESIGN  
WEEK**



CHIANG MAI PHOTO FESTIVAL 2020

## THE PARALLEL WORLDS

PROGRAMME  
DEC 2019  
to  
JAN 2020

MAIN EXHIBITION  
10 - 15 JAN 2020  
GRAND OPENING  
10 JAN 2020  
@CMU ART CENTRE : 16.00

DEC  
7 DEC 2019 - JAN 2020  
@Chiang Mai House of Photography  
EXHIBITION | THE PLAIN PORTRAITURE  
EXHIBITION | CHIANG MAI REFORM  
EXHIBITION | STREET OBSERVATION  
|  
@Shangri La Hotel  
EXHIBITION | SU-TA-NA-NAP-PA-KARN  
OPENING | 04.30 PM

7 - 8 DEC 2019  
@Chiang Mai House of Photography : 09.00 - 16.00  
WORKSHOP | PHOTO WALK - STREET OBSERVATION

9 DEC 2019  
@Chiang Mai House of Photography : 13.00 - 16.00  
WORKSHOP | PRODUCT PHOTOGRAPHY

10 DEC 2019  
@Chiang Mai House of Photography : 13.00 - 16.00  
WORKSHOP | CREATIVE FOOD PHOTOGRAPHY

14 - 15 DEC 2019  
@Chiang Mai House of Photography : 09.00 - 17.00  
WORKSHOP | BASIC PHOTOGRAPHY - YOUNG EYES

Creative Photography  
Faculty of Fine Arts, Chiang Mai University

WEBSITE | [WWW.CMPHOTOFEEST.COM](http://WWW.CMPHOTOFEEST.COM)  
FACEBOOK | [CHIANGMAIPHOTOFESTIVAL](https://www.facebook.com/CHIANGMAIPHOTOFESTIVAL)  
INSTAGRAM | [CMPHOTOFEEST](https://www.instagram.com/CMPHOTOFEEST)

CHIANG MAI  
DESIGN  
WEEK



# The Parallel Worlds

From Where We Stand

Co-Curated by Zhuang Wubin and Gun Ketwech

Chiang Mai Photo Festival we aim to expand our longstanding focus on emerging photographers graduating from different art institutions across the world. This will now become the central highlight of our event, distinguishing ourselves from other photo festivals. Our aim remains the same: to place emerging artists from around the world.

This highlight programme will take the form of a group exhibition featuring one artist representing each school. Our contacts in these schools will propose one or two students based on our theme this year, From Where We Stand: Parallel Worlds, from which the main curator Zhuang Wubin and co-curators will make the final selection. This massive group exhibition will be sited in a prominent art space at CMU Art Centre.

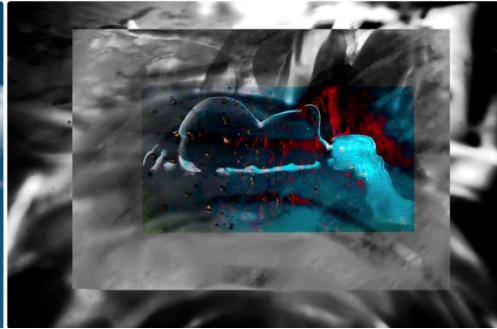
We expect the participation of 29 institutions from around the world, including Thailand, Singapore, Indonesia, the Philippines, Laos, South Korea, China, Hong Kong, Taiwan, USA and Switzerland, amongst others.

We believe that this is befitting the profile of Chiang Mai University, the host of this photo festival and that of Chiang Mai city, our creative city of the past, present and future.



**MAIN EXHIBITION**  
10 - 15 JAN 2020  
**GRAND OPENING**  
10 JAN 2020  
@CMU ART CENTRE : 16.00  
Creative Photography  
Faculty of Fine Arts, Chiang Mai University

INSTITUTION PARTNER



CHIANG MAI PHOTO FESTIVAL 2020

**THE PARALLEL WORLDS**

PROGRAMME  
DEC 2019  
to  
JAN 2020

**MAIN EXHIBITION**

**MAIN EXHIBITION**  
10 - 15 JAN 2020  
**GRAND OPENING**  
10 JAN 2020  
@CMU ART CENTRE : 16.00

**DEC**  
**7 DEC 2019 - JAN 2010**  
@Chiang Mai House of Photography  
EXHIBITION | THE PLAIN PORTRAITURE  
EXHIBITION | CHIANG MAI REFORM  
EXHIBITION | STREET OBSERVATION  
|  
@Shangri La Hotel  
EXHIBITION | JIN-TA-NAN-PA-KARN  
OPENING : 04.30 PM

**7 - 8 DEC 2019**  
@Chiang Mai House of Photography : 09.00 - 16.00  
WORKSHOP | PHOTO WALK - STREET OBSERVATION

**9 DEC 2019**  
@Chiang Mai House of Photography : 13.00 - 16.00  
WORKSHOP | PRODUCT PHOTOGRAPHY

**10 DEC 2019**  
@Chiang Mai House of Photography : 13.00 - 16.00  
WORKSHOP | CREATIVE FOOD PHOTOGRAPHY

**14 - 15 DEC 2019**  
@Chiang Mai House of Photography : 09.00 - 17.00  
WORKSHOP | BASIC PHOTOGRAPHY - YOUNG EYES

Chiang Mai Photography Festival founded and organised by Creative Photography Division, Faculty of Fine Arts, Chiang Mai University. The festival's mainly supported by Chiang Mai University and varies private sectors in Thailand.

CMPF is established to compiling of the photographic works focusing on young emerging artists, the collaborative projects from both Thai and international photographic related programme from many universities around the world. It is a very new platform with initiating to have new space for contemporary photographic practice and aesthetically express the perspective of new generations through photographic and Visual language.

Under the name of FOFA CMU that means we focus on creating a well establishing an educational activities by experienced our youth with an international photo festival. On top of that to make Chiang Mai to be known and connected to the world. The festival itself is established with the purpose of serving knowledge and academic content in Photography and Visual Art, tie up connections between photographic programmes in Asia and universities across the world.

We would like push up a new state of the art for young Thai and regional visual base artists, which enables them to develop their potentiality as well as their body of works by giving those the opportunity to observe and exchange the academic upshot of photographic study.

Chiang Mai | CPMF | Thailand



